



Vehículos y uniformes.

MANUAL DE IDENTIDAD CORPORATIVA
DEL SISTEMA PÚBLICO VALENCIANO DE SERVICIOS SOCIALES

4. VEHÍCULOS Y UNIFORMES

4.1 VEHÍCULOS

4.1

Vehículos.

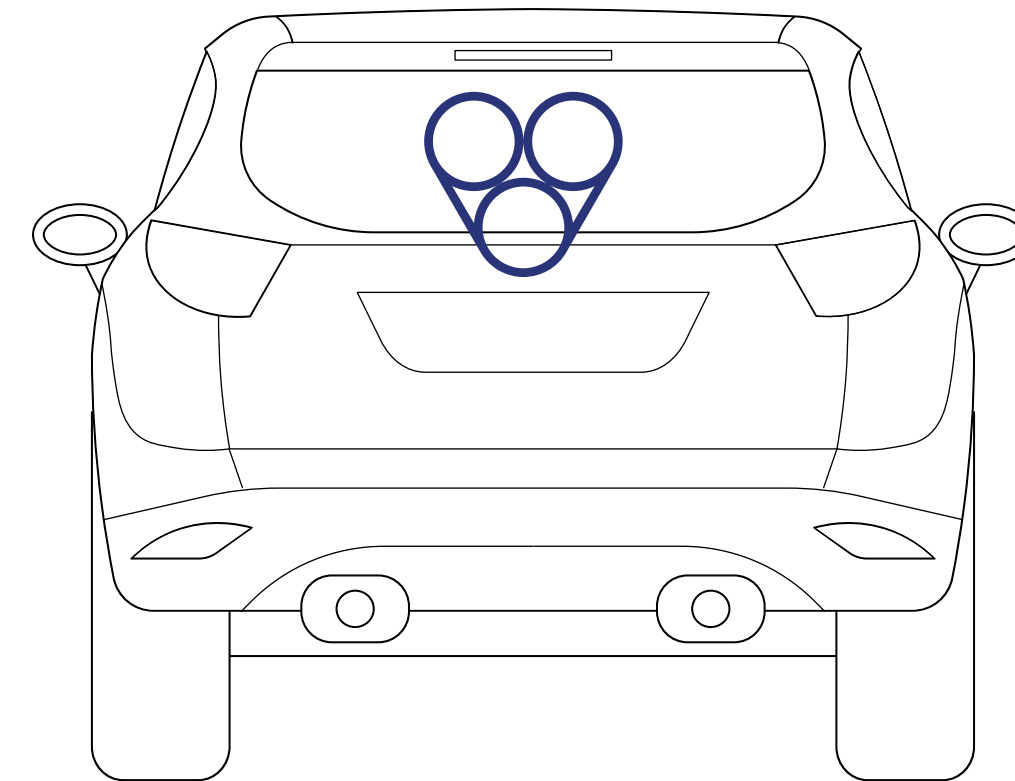
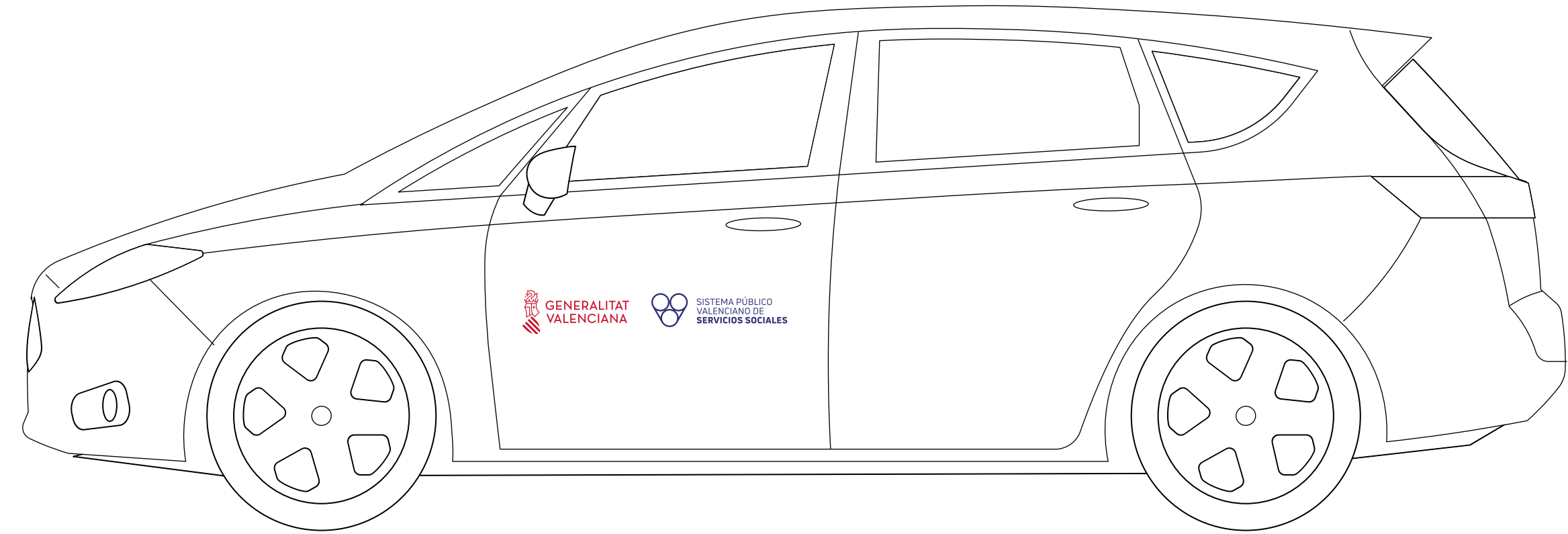
Especificaciones.

El objetivo de este apartado del manual, teniendo en cuenta la gran diversidad de uniformes que dependen de la Sistema Público Valenciano de Servicios Sociales (policía autonómica, bomberos, urgencias...) y las diferentes normativas que los rigen, es marcar unas pautas básicas de colocación de los distintivos gráficos sin que interfieran en la funcionalidad de los uniformes. Los tamaños y disposiciones de los diferentes elementos gráficos son orientativas y hay que revisar la correcta aplicación en cada caso y en cada modelo.

4. VEHÍCULOS Y UNIFORMES

4.1 VEHÍCULOS

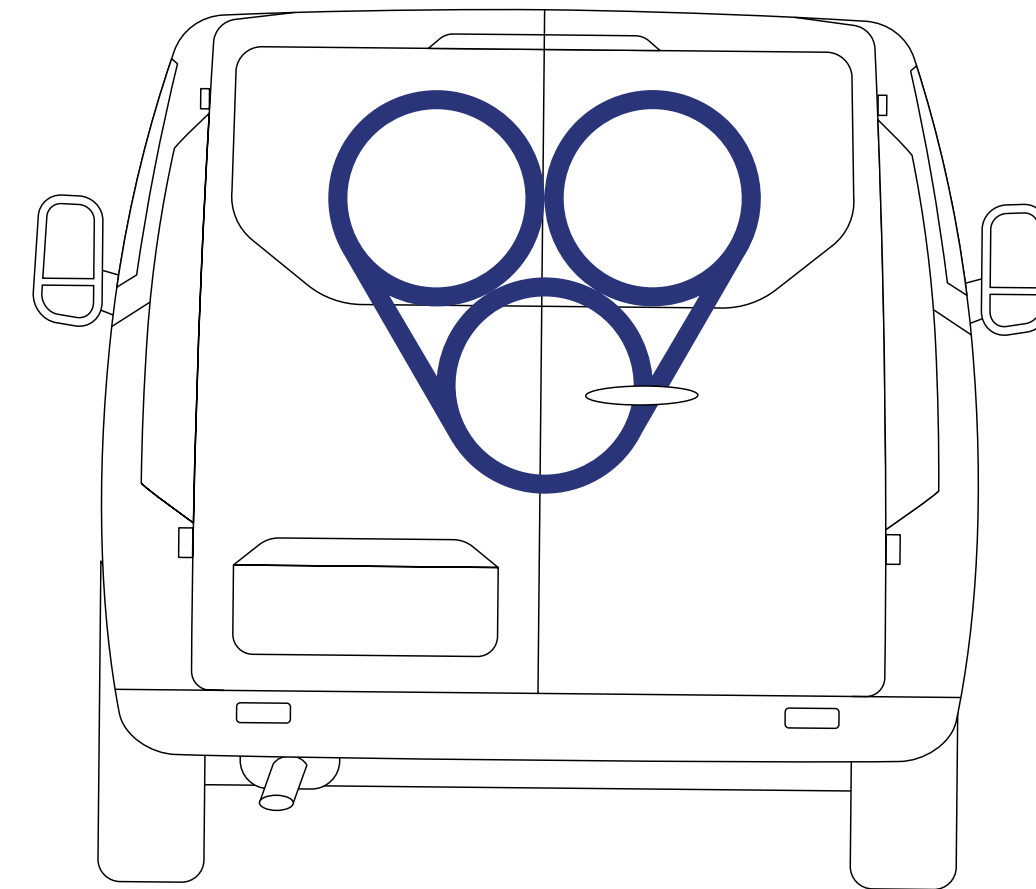
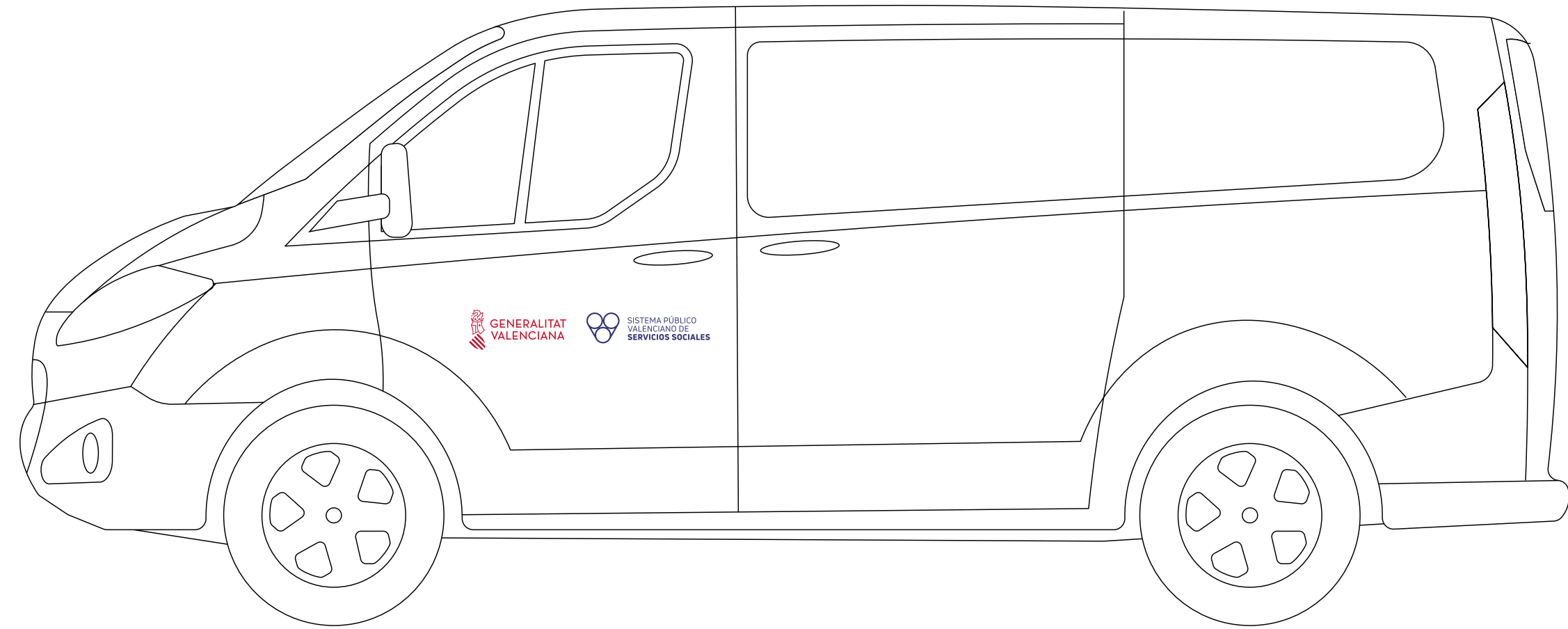
4.1.1
Vehículos.
Coches.



4. VEHÍCULOS Y UNIFORMES

4.1 VEHÍCULOS

4.1.2
Vehículos.
Furgonetas.



4.2 UNIFORMES

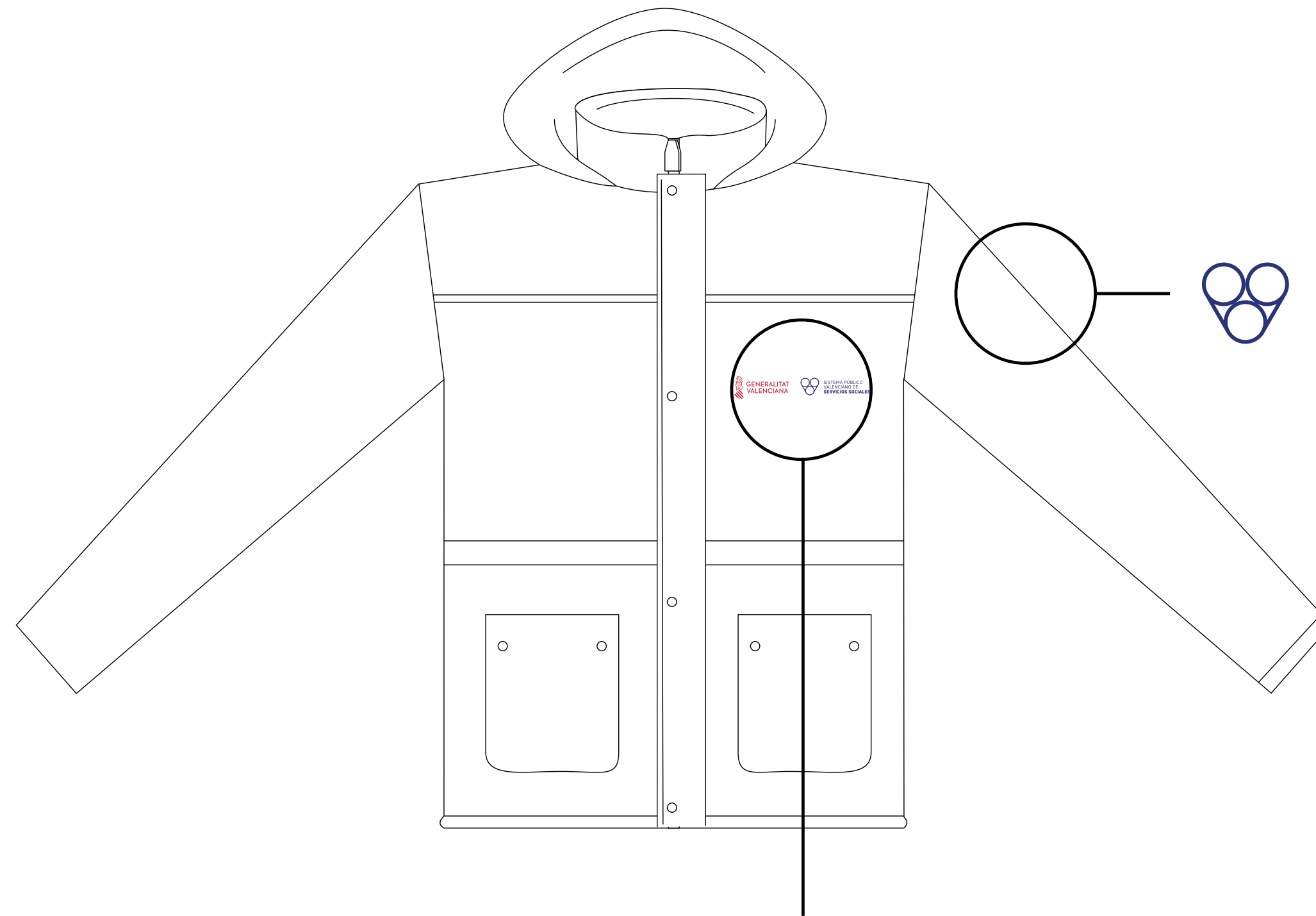
4.2.1 Uniformes. Especificaciones.

El objetivo de este apartado del manual, teniendo en cuenta la gran diversidad de uniformes que dependen de los Servicios Sociales y las diferentes normativas que los rigen, es marcar unas pautas básicas de colocación de los distintivos gráficos sin que interfieran en la funcionalidad de los uniformes.

Los tamaños y disposiciones de los diferentes elementos gráficos son orientativas y hay que revisar la correcta aplicación en cada caso y en cada modelo.

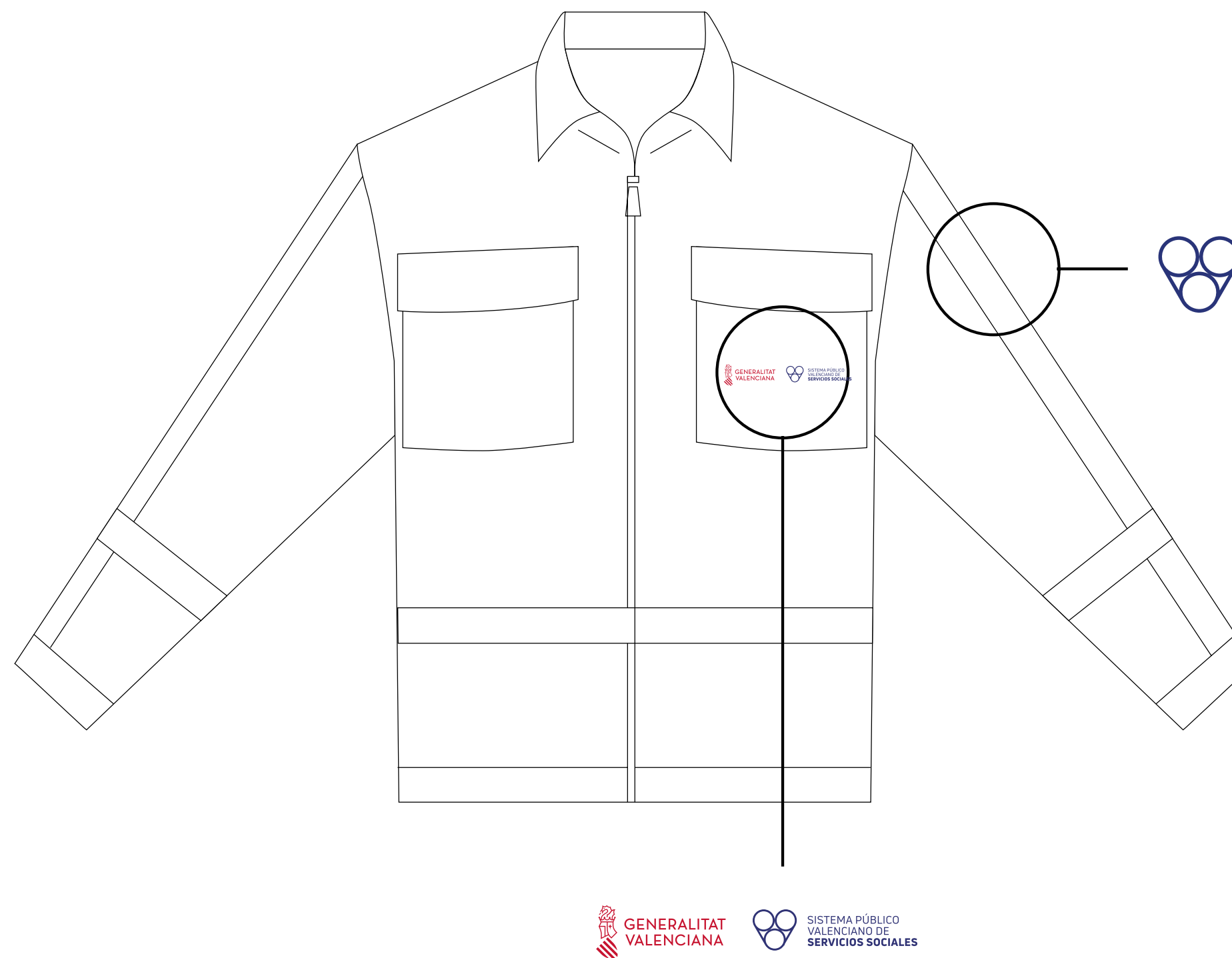
4.2 UNIFORMES

4.2.2 Uniformes. Parca.



4.2 UNIFORMES

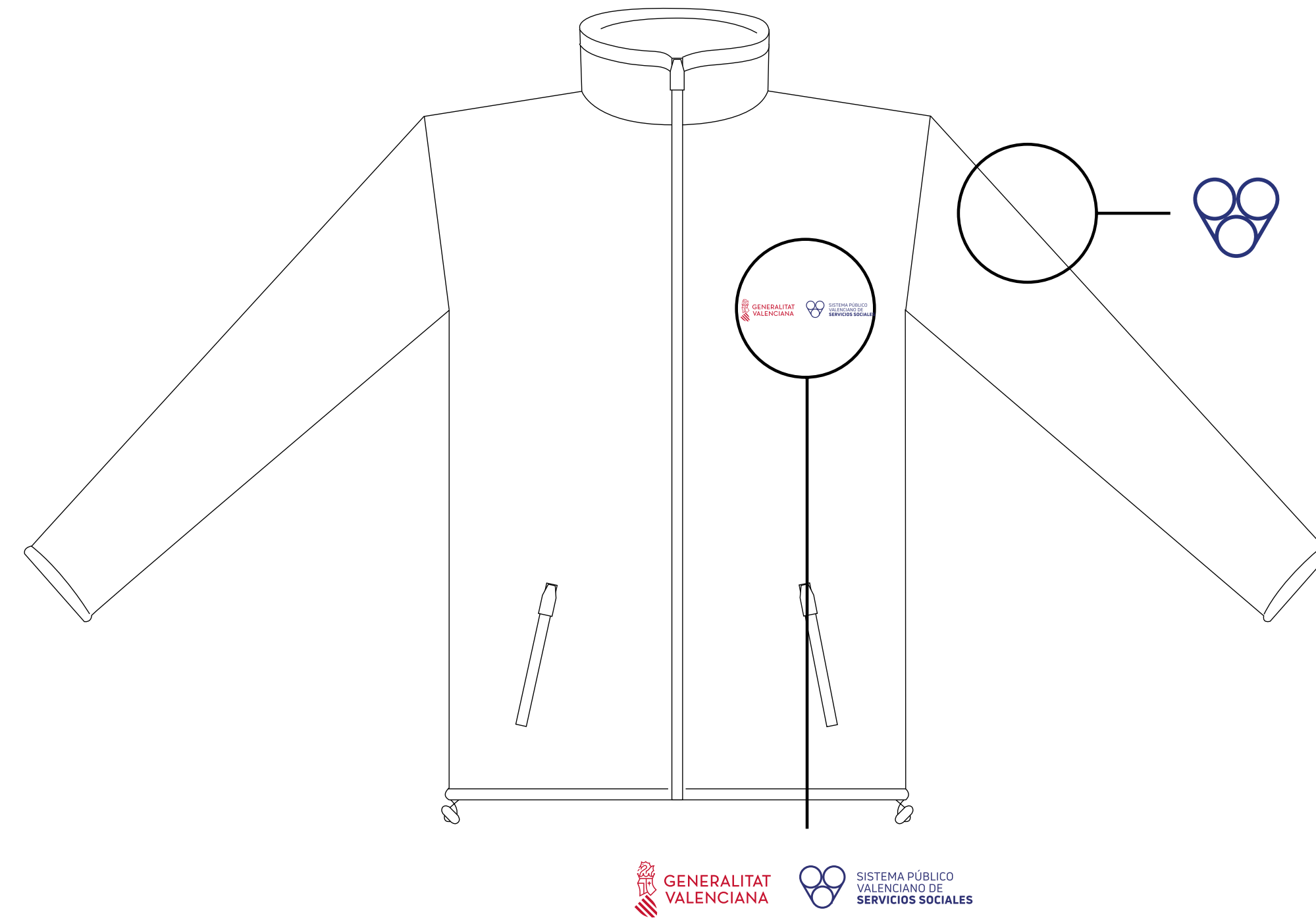
4.2.3 Uniformes. Cazadora.



4. VEHÍCULOS Y UNIFORMES

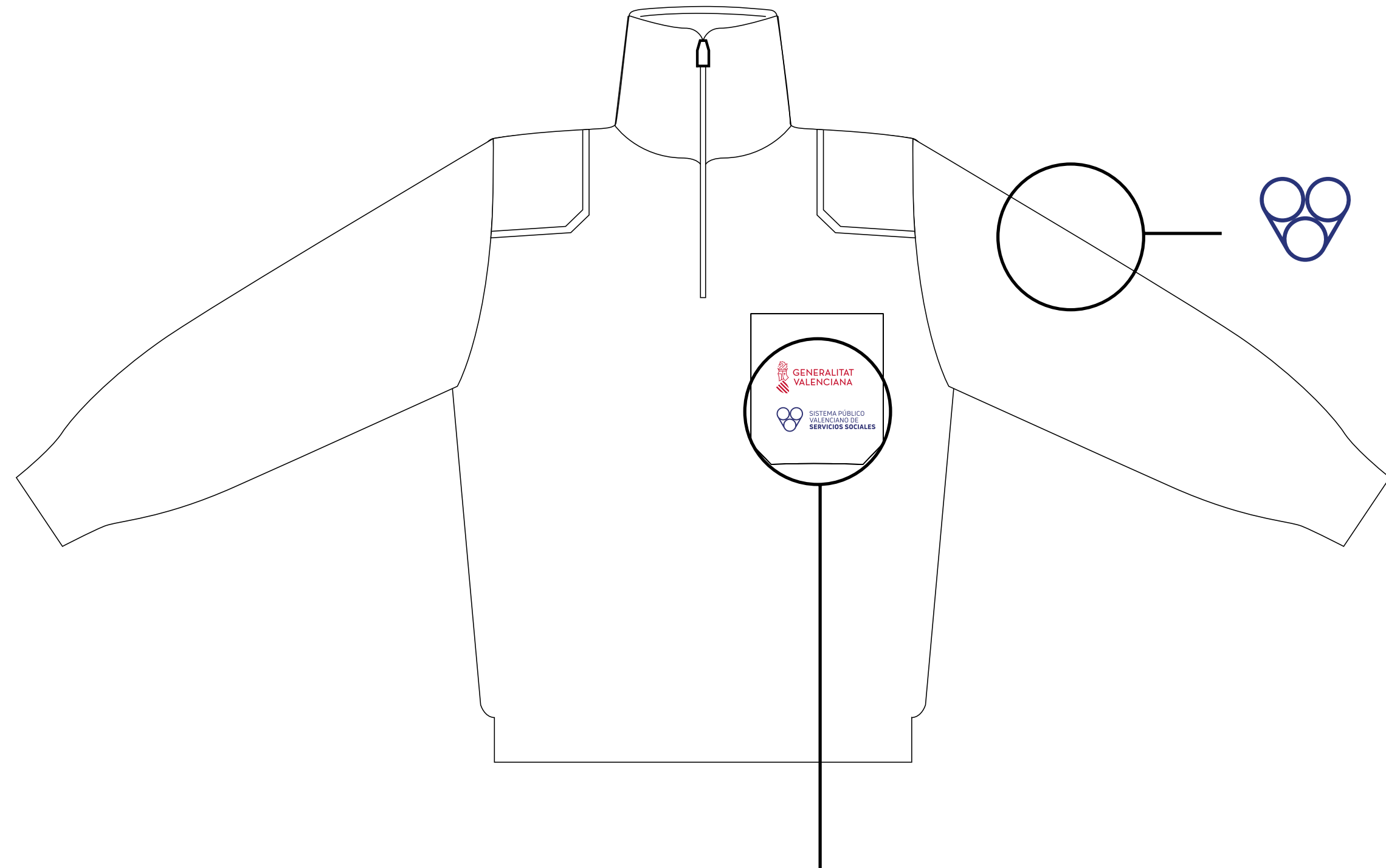
4.2 UNIFORMES

4.2.4 Uniformes. Chaqueta polar.



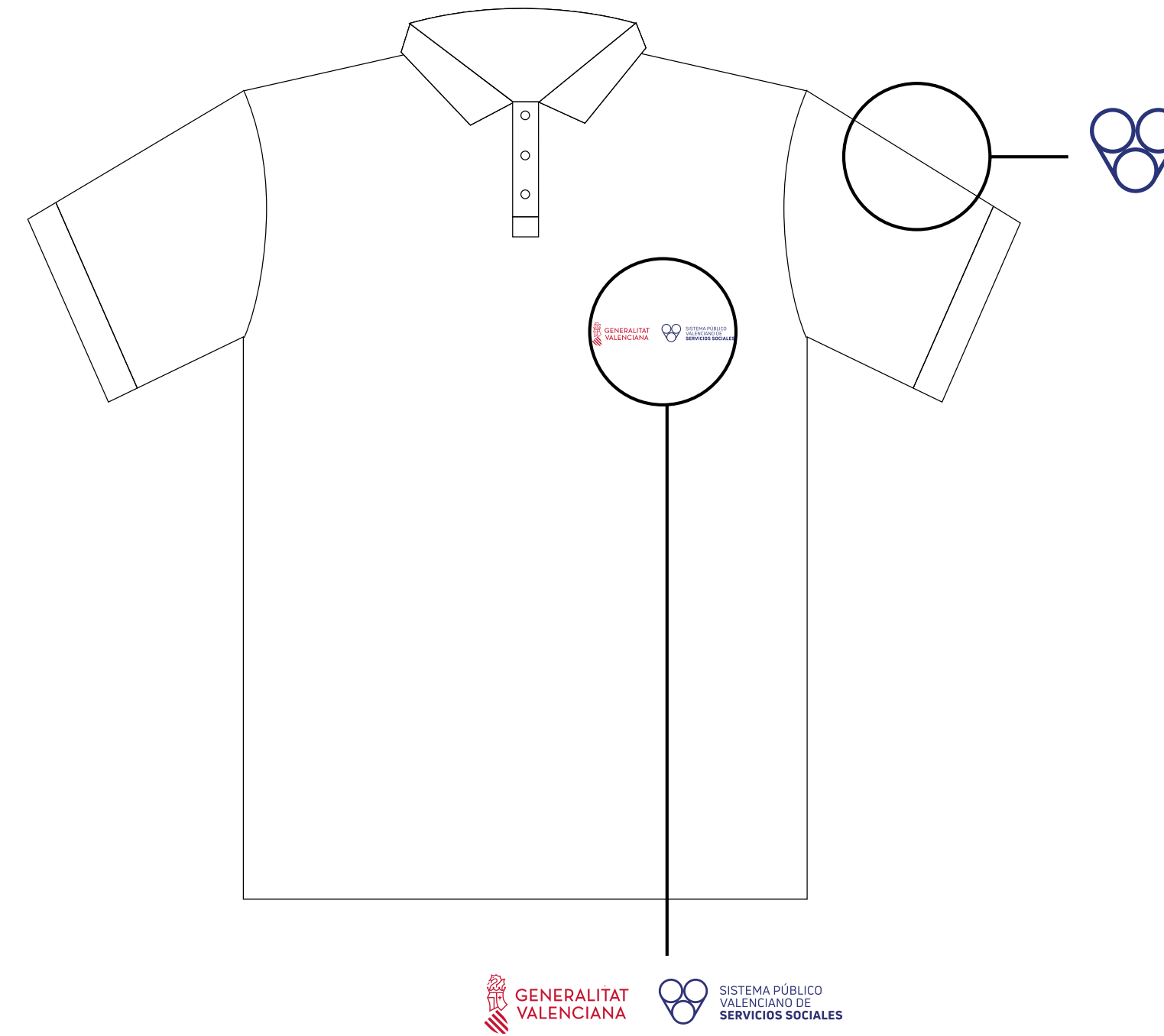
4.2 UNIFORMES

4.2.5 Uniformes. Jersey.



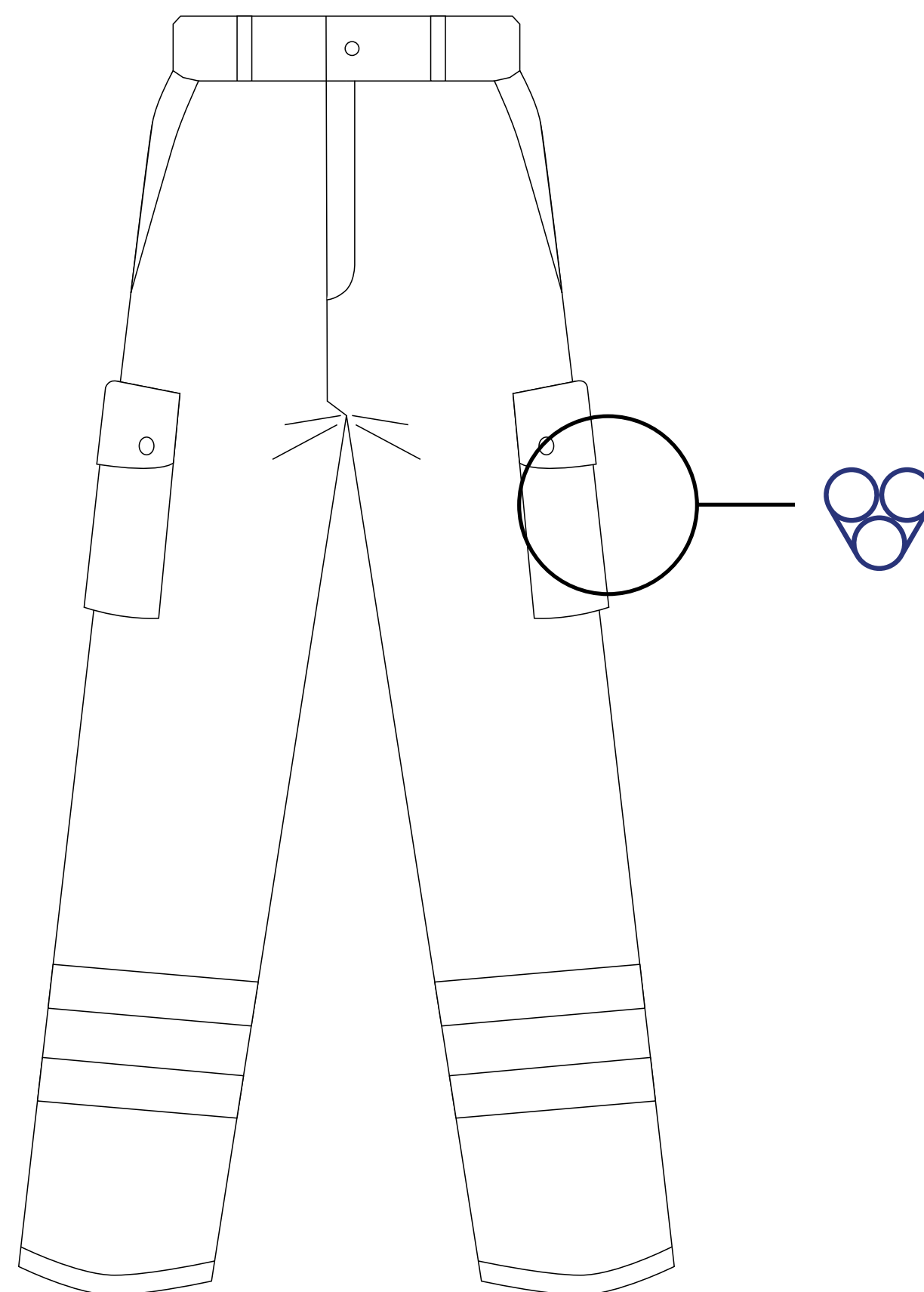
4.2 UNIFORMES

4.2.6 Uniformes. Camisetas.



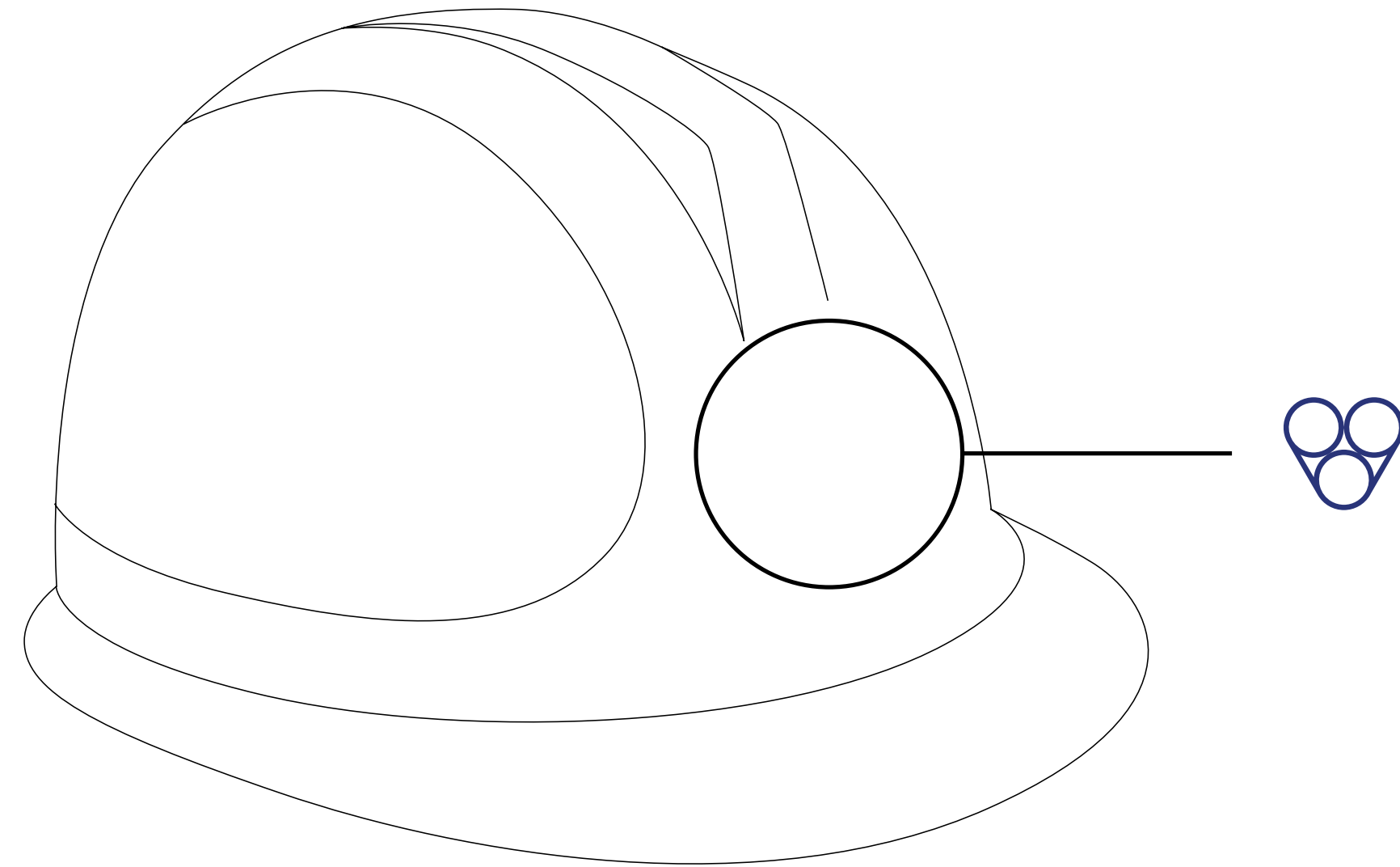
4.2 UNIFORMES

4.2.7 Uniformes. Pantalones.



4.2 UNIFORMES

4.2.8 Uniformes. Casco.



4.2 UNIFORMES

4.2.9 Bata.

