



# Vehicles i uniformes.

**MANUAL D'IDENTITAT CORPORATIVA**

DEL SISTEMA PÚBLIC VALENCIÀ DE SERVEIS SOCIALS

4.1 VEHICLES

---

# 4.1 Vehicles. Especificacions.

L'objectiu d'aquest apartat del manual, tenint en compte la gran diversitat d'uniformes que depenen de la Sistema Públic Valencià de Serveis Socials i les diferents normatives que els regeixen, és marcar unes pautes bàsiques de col·locació dels distintius gràfics sense que interferisquen en la funcionalitat dels uniformes.

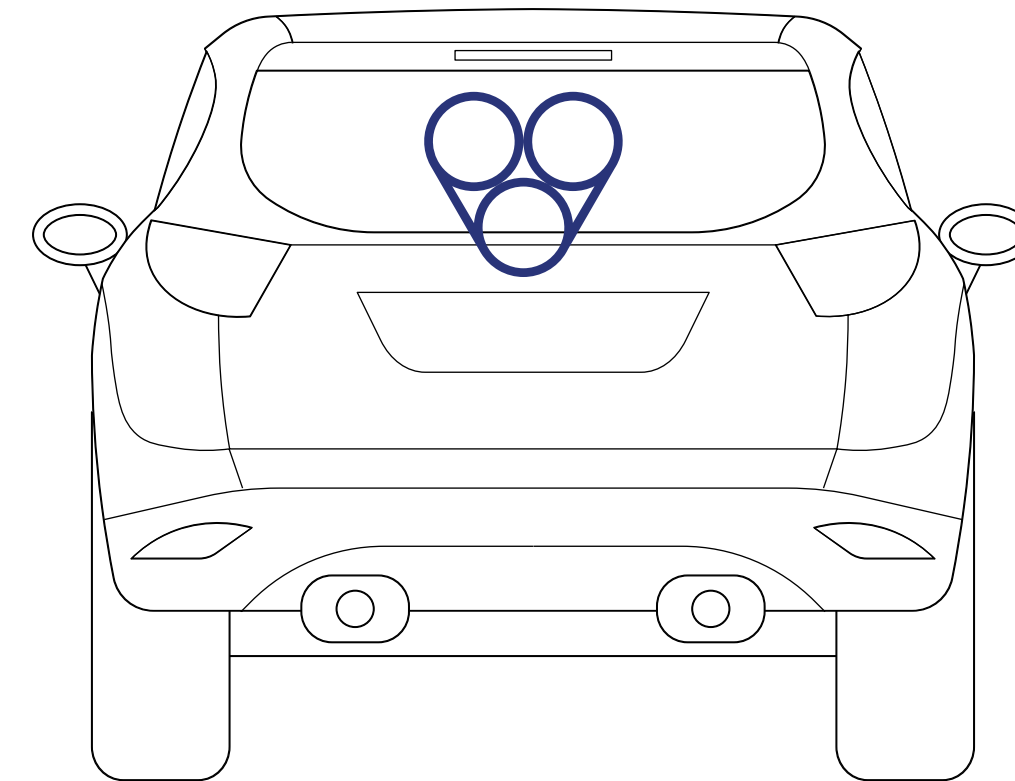
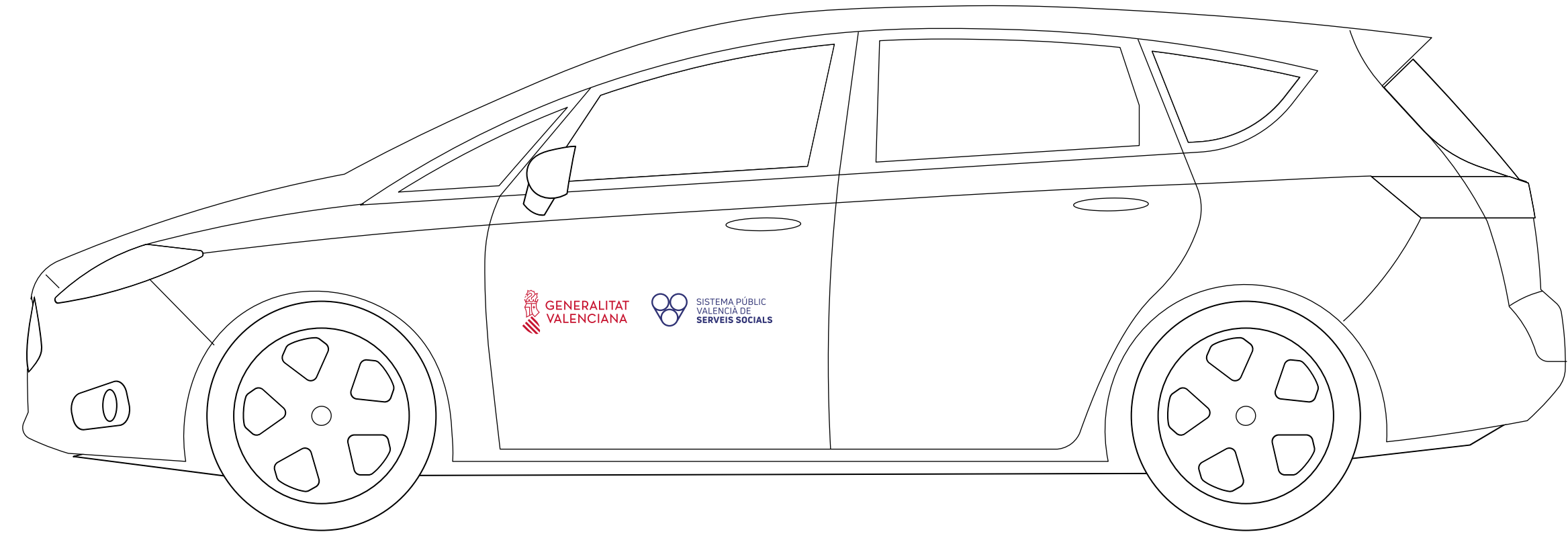
Les grandàries i disposicions dels diferents elements gràfics són orientatives i cal revisar la correcta aplicació en cada cas i en cada model.

4. VEHICLES I UNIFORMES

4.1 VEHICLES

---

# 4.1.1 Vehicles. Cotxes.

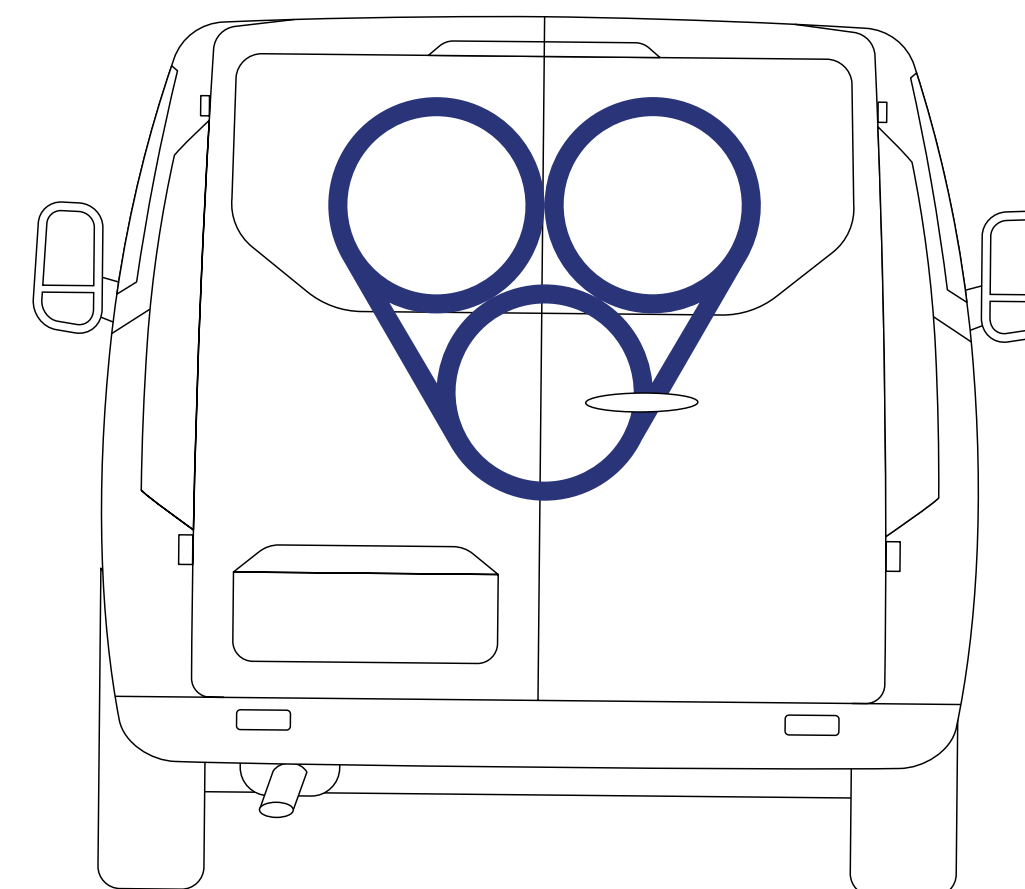
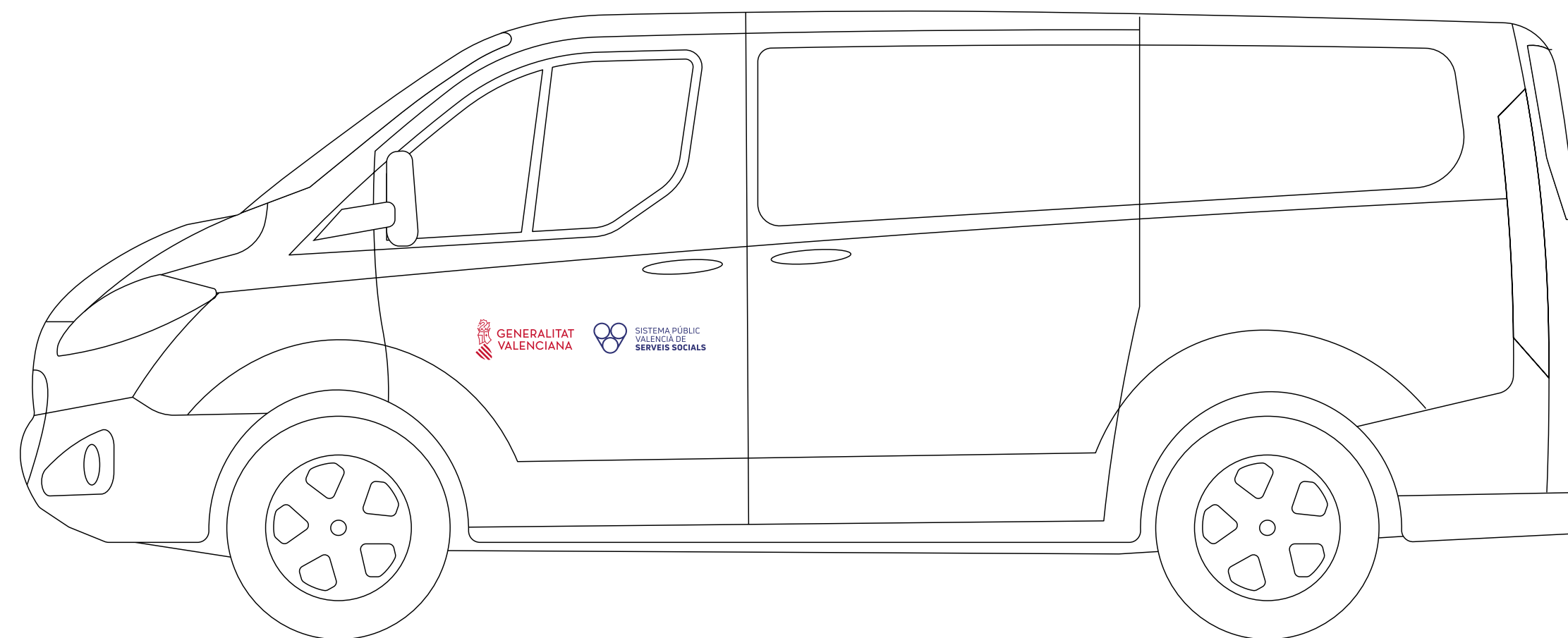


4. VEHICLES I UNIFORMES

4.1 VEHICLES

---

## 4.1.2 Vehicles. Furgonetes.



4.2 UNIFORMES

---

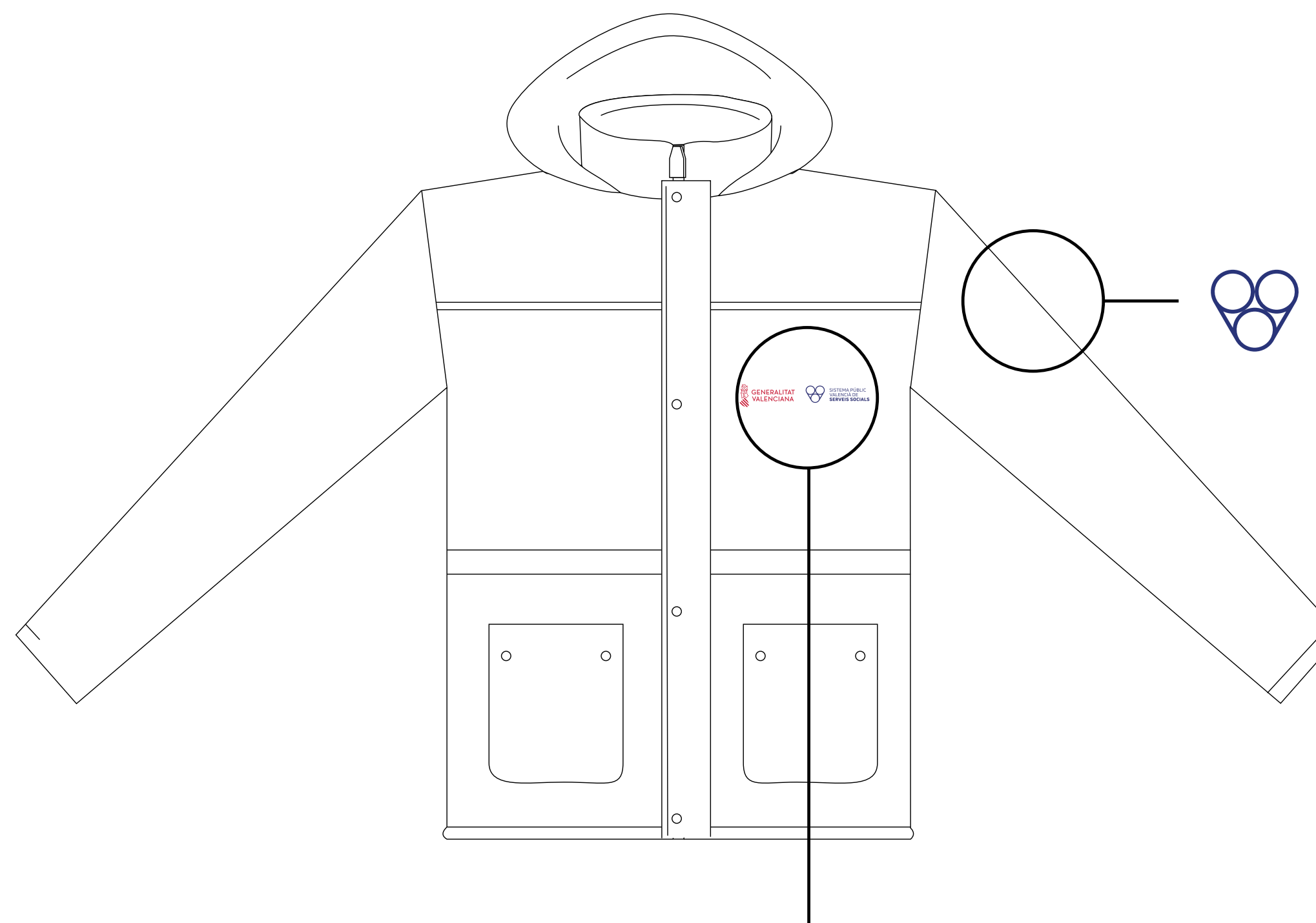
## 4.2.1 Uniformes. Especificacions.

L'objectiu d'aquest apartat del manual, atesa la gran diversitat d'uniformes que depenen del Sistema Públic Valencià de Serveis Socials i les diferents normatives que els regeixen, és marcar unes pautes bàsiques de col·locació dels distintius gràfics sense que interferisquen en la funcionalitat dels uniformes.

Les grandàries i disposicions dels diferents elements gràfics són orientatives i cal revisar-ne la correcta aplicació en cada cas i en cada model.

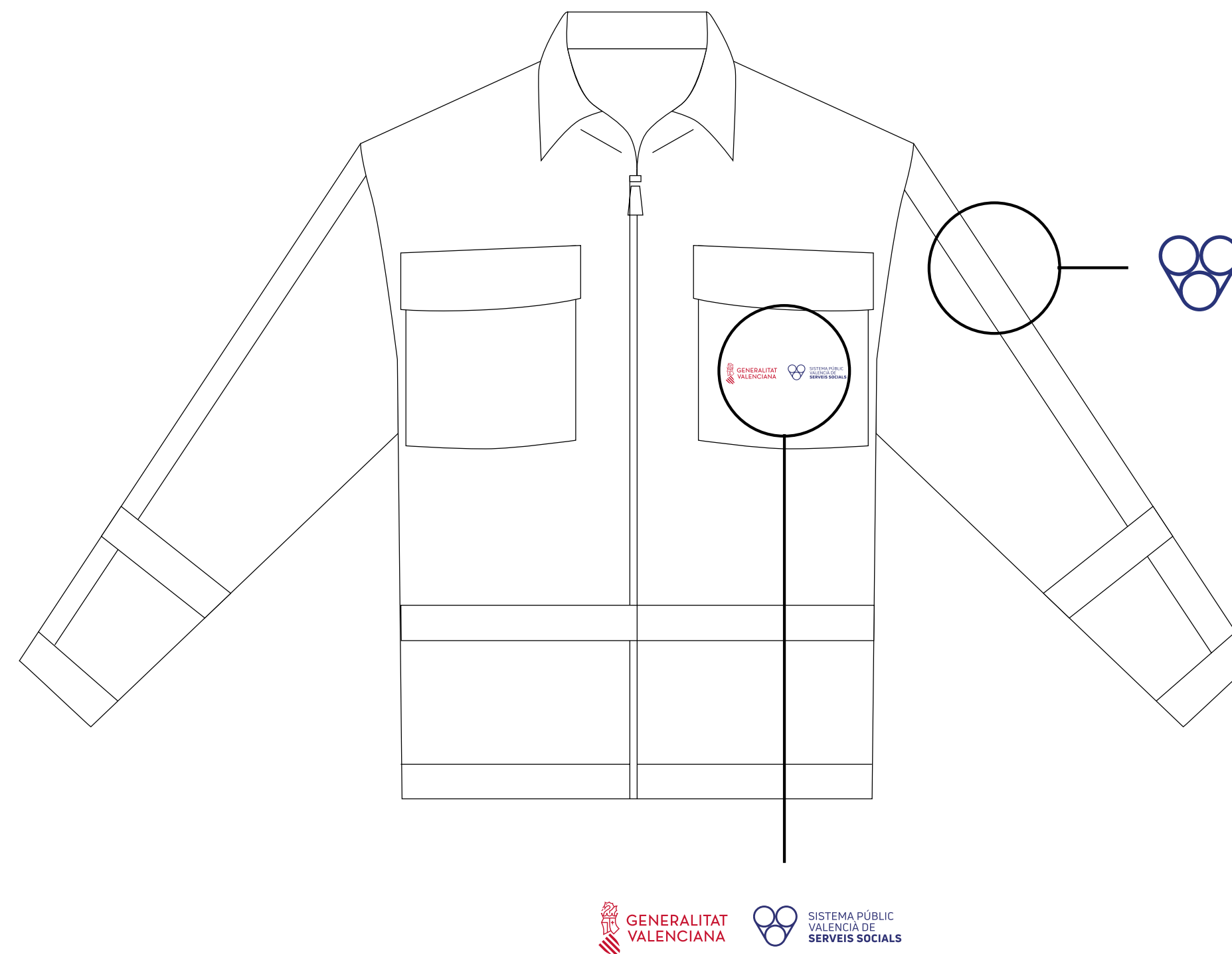
4.2 UNIFORMES

## 4.2.2 Uniformes. Parca.



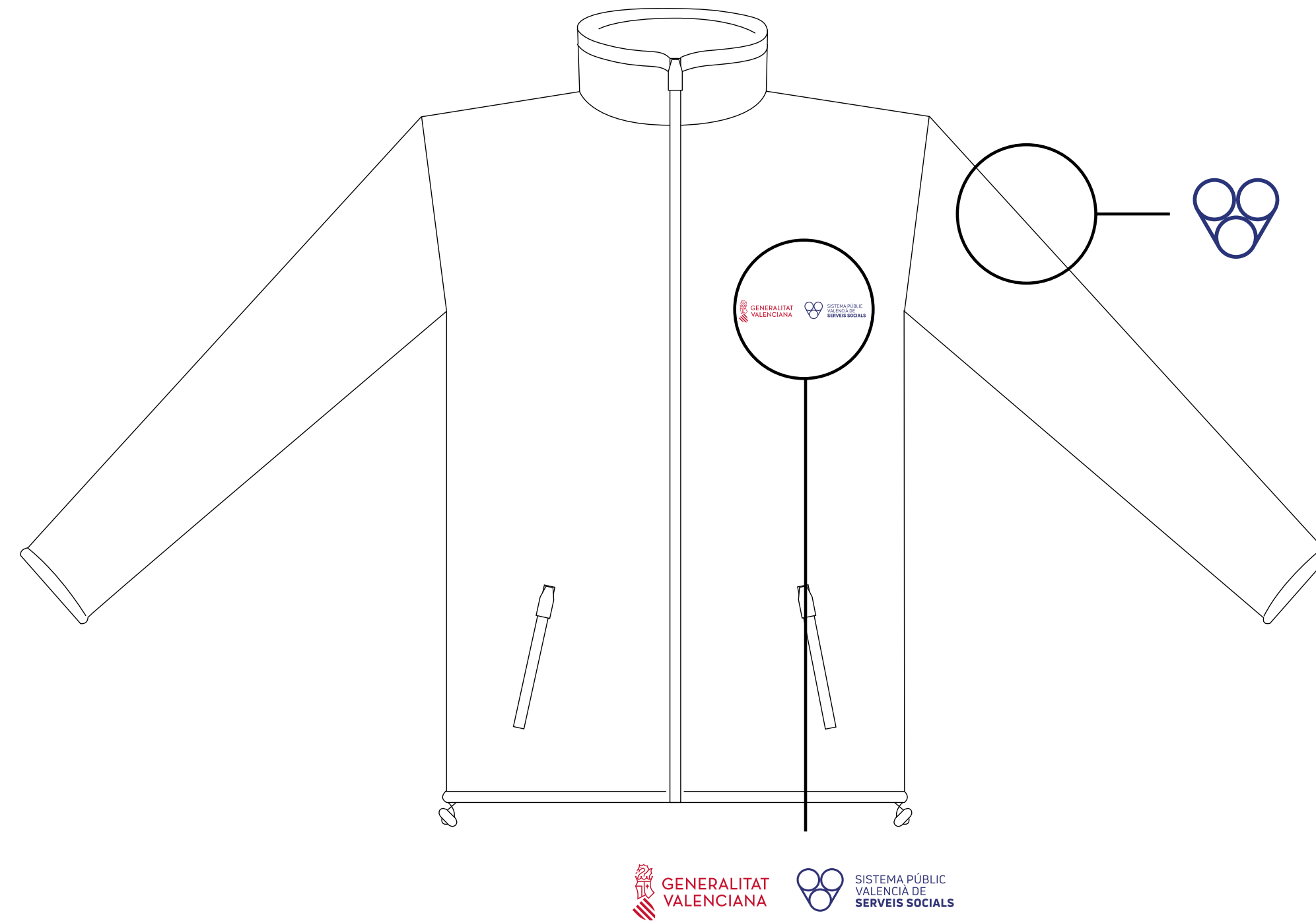
4.2 UNIFORMES

## 4.2.3 Uniformes. Caçadora.



4.2 UNIFORMES

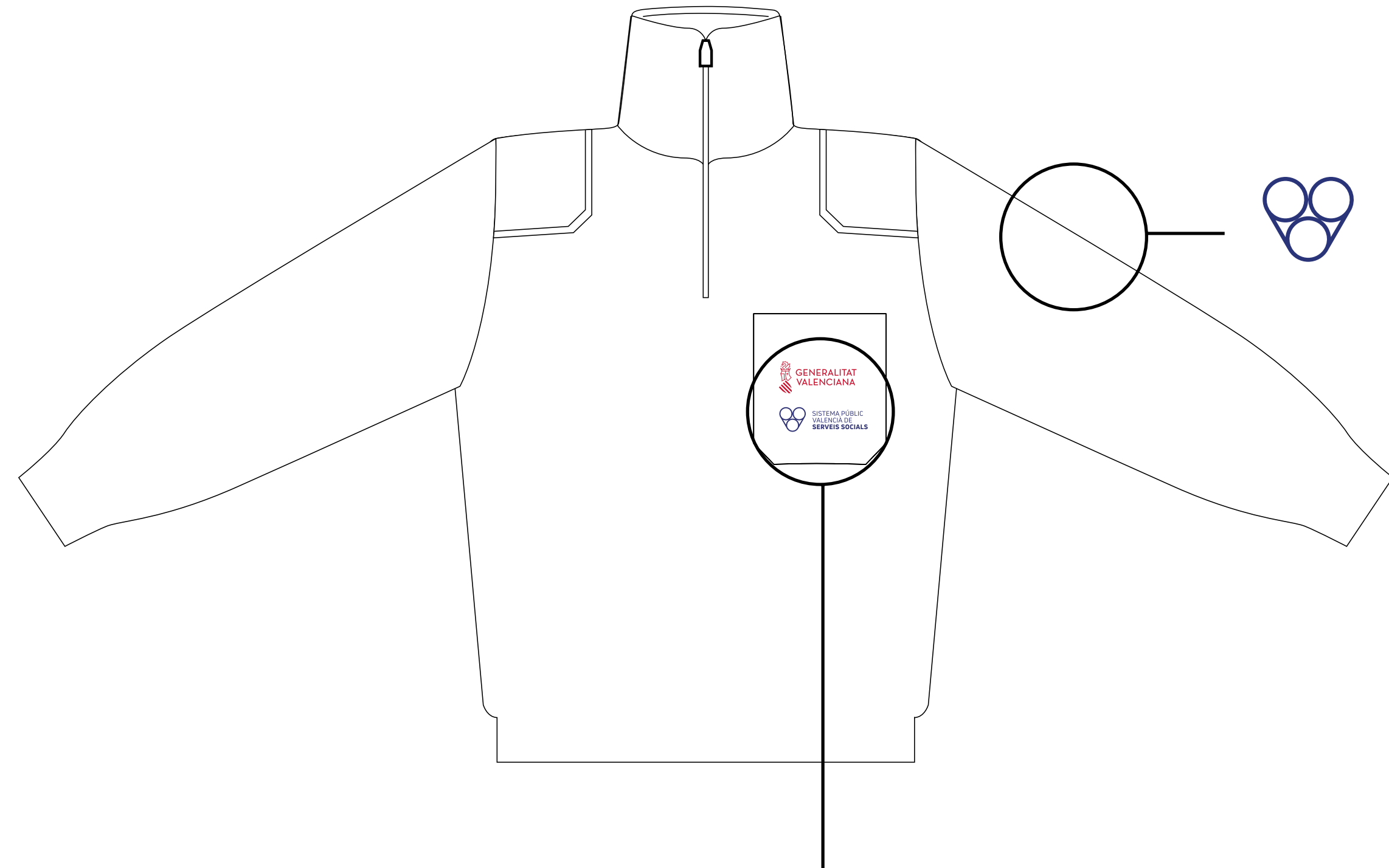
## 4.2.4 Uniformes. Jaqueta polar.





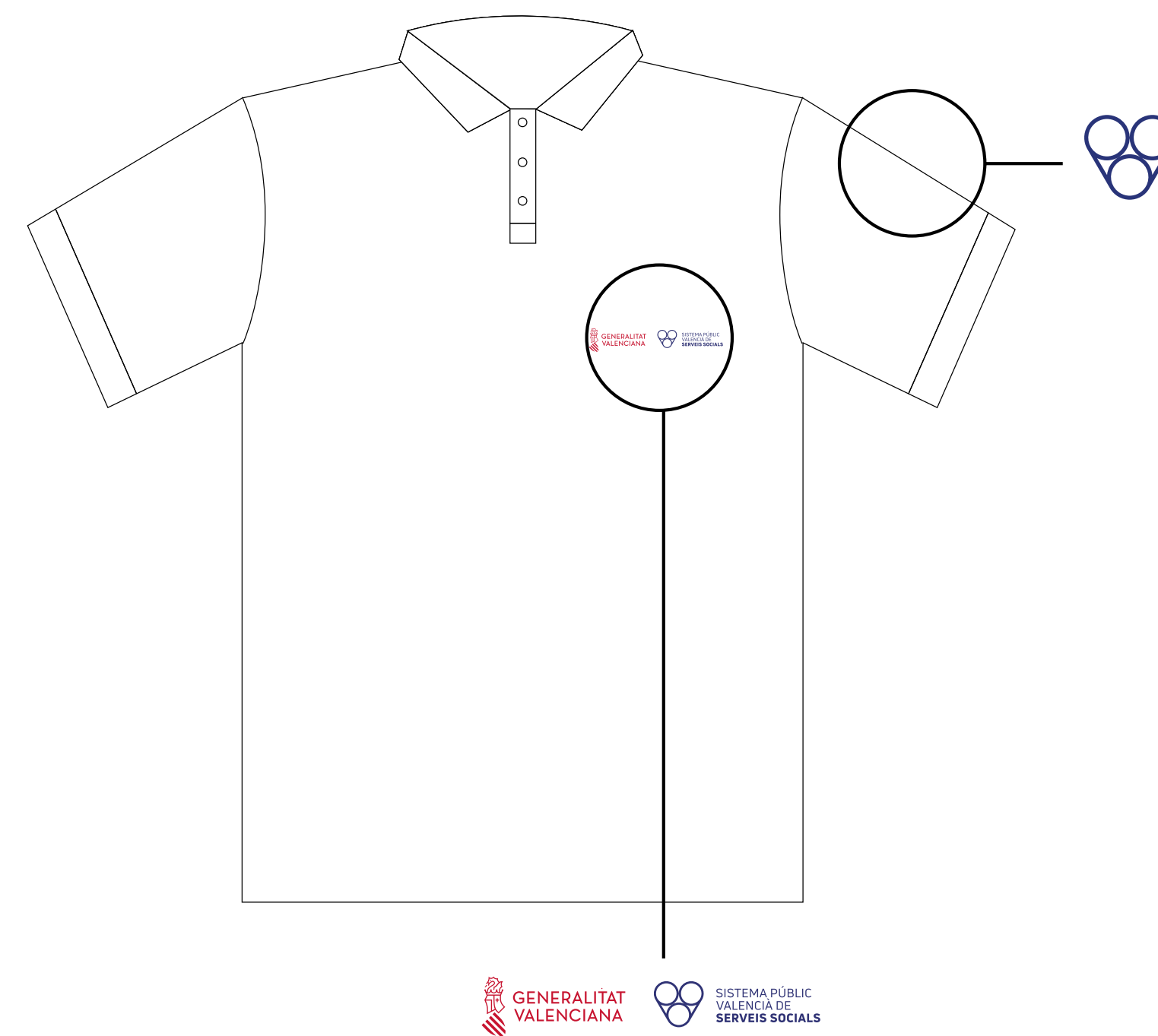
4.2 UNIFORMES

## 4.2.5 Uniformes. Jersey.



4.2 UNIFORMES

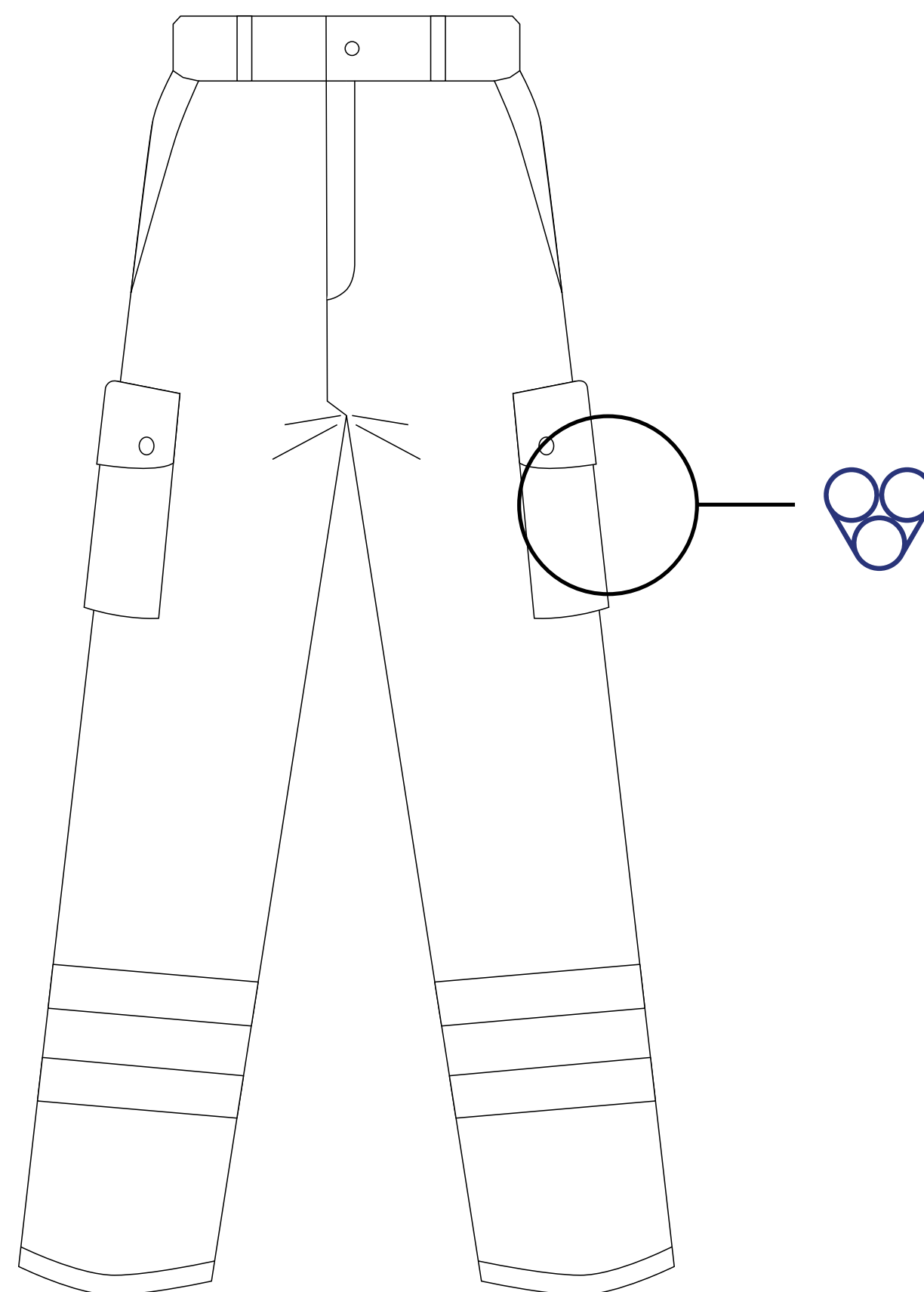
## 4.2.6 Uniformes. Samarretes.



4.2 UNIFORMES

---

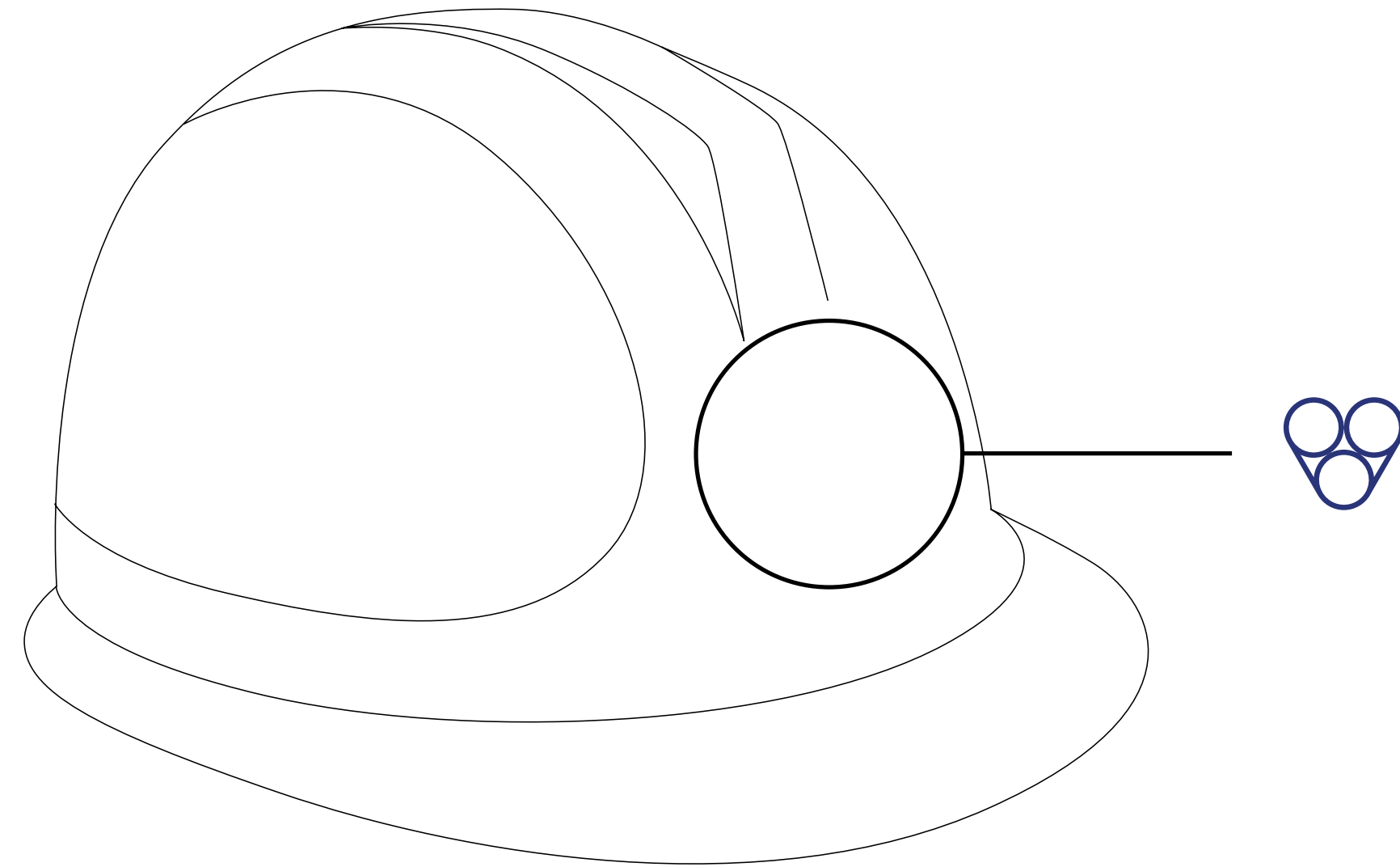
## 4.2.7 Uniformes. Pantalons.



4.2 UNIFORMES

---

## 4.2.8 Uniformes. Casca.



4.2 UNIFORMES

# 4.2.9 Bata

