

# II JORNADA DE SERVICIS SOCIALS I SALUT MENTAL

## EL TREBALL COM A FERRAMENTA DE RECUPERACIÓ



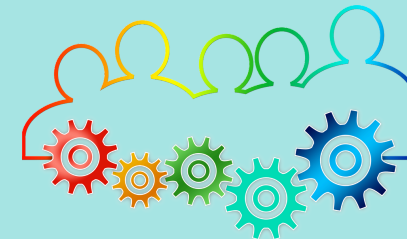
**15 D'OCTUBRE**  
**9:00H - 14:00H**



**Sala d'Actes de l'Edifici A**  
**Ciutat Administrativa 9 d'Octubre**  
**C/ Democràcia 77. València.**



**POLSAR ACÍ PER A INSCRIURE'S**



**ORGANITZA: Direcció General de les Persones amb Discapacitat**



**GENERALITAT  
VALENCIANA**

Vicepresidència i Conselleria de  
Serveis Socials, Igualtat i Vivenda



**SISTEMA PÚBLIC  
VALENCIÀ DE  
SERVEIS SOCIALS**

# PROGRAMACIÓ



## ● 09:00h BENVINGUDA I RECEPCIÓ

## ● 09:30h PRESENTACIÓ DE LA JORNADA

**Ignacio Grande Ballesteros.** Secretari autonòmic de Família i Servicis Socials.

## ● 09:45h 1ª TAULA: EXPERIÈNCIES D'INSERCIÓ LABORAL EN ALTRES COMUNITATS AUTÒNOMES

Modera: **Bárbara Congost Mirón.** Directora general de les Persones amb Discapacitat.

- *Model d'inserció laboral de l'Associació Murciana de Rehabilitació Psicosocial.* **Isabel Contreras Cano.** Psicopedagoga i experta en Teràpia Familiar Sistèmica. Vicepresidenta de l'Associació Murciana de Rehabilitació Psicosocial.
- *El model de servicis de FAISEM: casa, treball i basar.* **Andrés López Pardo.** Psiquiatre. Responsable de comunicació i lluita contra l'estigma de la Fundació Pública Andalusia per a la Integració Social de Persones amb Malaltia Mental (FAISEM).

## ● 11:00h PAUSA

## ● 11:30h 2ª TAULA: EXPERIÈNCIES D'INSERCIÓ LABORAL A LA COMUNITAT VALENCIANA

Modera: **José María Pagés Bosch.** Cap d'unitat de Salut Mental de la Direcció General de les Persones amb Discapacitat.

- *SASM Servicis Inclusius, un remei per a la salut mental.* **David Marqués Azcona.** Terapeuta ocupacional. Director tècnic de la Fundació de la Comunitat Valenciana Santos Andrés, Santiago i Miguel (Fundació SASM).

- *L'experiència de LABORA en la Xarxa de Salut Mental (RESME).* **Susi López García.** Orientadora laboral. Espai Labora "Juan Llorens". Conselleria d'Educació, Cultura, Universitats i Ocupació.

- *L'acompanyament comunitari: futur de l'atenció a les persones amb problemes greus de salut mental.* **Javier Vilalta Ibáñez.** Advocat. Director de l'Associació Àmbit.

## ● 12:30h 3ª TAULA: EXPERIÈNCIES EN PRIMERA PERSONA

Modera: **Araceli Oltra Ponzoda.** Supervisora del Departament de Servicis Socials "La Safor".

- *En primera persona: expertes en salut mental.* **Noemi López Pérez.,** psicòloga, directora del Programa de Formació e Inserció Laboral de la Associació per a la Salut Integral del Enferm Mental (ASIEM) i **Antonio Ortiz Galera,** tècnic de suport mutu en ASIEM Salut Mental València.
- *AVALEM CAPACITATS: inserció sociolaboral en salut mental.* **Alfonso López Núñez.** Psicòleg. Servici d'Atenció i Seguiment per a Persones amb Problemes Greus de Salut Mental (SASEM) de l'Ajuntament de Sueca.
- *Suport mutu i salut mental: l'experiència en la Fundació Sanament.* **Alejandro Juan Lázaro,** psicòleg, coordinador del servici d'intermediació laboral i preparador laboral de la Fundació Sanament; **Pedro José Rico Pérez,** integrant de l'equip comercial d'Integrats CEE i tècnic de suport mutu del servici d'intermediació laboral de la Fundació Sanament; i **Antonio Ramos Bernal,** escriptor, formador, tècnic de suport mutu i coordinador dels grups de suport mutu de la Fundació Sanament.

## ● 14:00h CLAUSURA

**Susana Camarero Benítez.** Vicepresidenta i consellera de Servicis Socials, Igualtat i Vivenda.

