

# II JORNADA DE SERVICIOS SOCIALES Y SALUD MENTAL

## EL EMPLEO COMO HERRAMIENTA DE RECUPERACIÓN



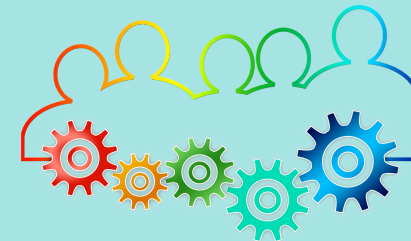
**15 DE OCTUBRE**  
**9:00H - 14:00H**



**Salón de Actos del Edificio A**  
**Ciudad Administrativa 9 de Octubre**  
**C/ Democracia 77. Valencia.**



**PULSAR AQUÍ PARA INSCRIBIRSE**



**ORGANIZA: Dirección General de las Personas con Discapacidad**



**GENERALITAT  
VALENCIANA**

Vicepresidencia y Conselleria de  
Servicios Sociales, Igualdad y Vivienda



**SISTEMA PÚBLICO  
VALENCIANO DE  
SERVICIOS SOCIALES**

# PROGRAMA



## 09:00h BIENVENIDA Y RECEPCIÓN

## 09:30h PRESENTACIÓN DE LA JORNADA

**Ignacio Grande Ballesteros.** Secretario autonómico de Familia y Servicios Sociales.

## 09:45h 1ª MESA: EXPERIENCIAS DE INSERCIÓN LABORAL EN OTRAS COMUNIDADES AUTÓNOMAS

Modera: **Bárbara Congost Mirón.** Directora general de las Personas con Discapacidad.

→ *Modelo de inserción laboral de la Asociación Murciana de Rehabilitación Psicosocial.* **Isabel Contreras Cano.** Psicopedagoga y experta en Terapia Familiar Sistémica. Vicepresidenta de la Asociación Murciana de Rehabilitación Psicosocial.

→ *El modelo de servicios de FAISEM: casa, trabajo y bazar.* **Andrés López Pardo.** Psiquiatra. Responsable de comunicación y lucha contra el estigma de la Fundación Pública Andaluza para la Integración Social de Personas con Enfermedad Mental (FAISEM).

## 11:00h PAUSA

## 11:30h 2ª MESA: EXPERIENCIAS DE INSERCIÓN LABORAL EN LA COMUNIDAD VALENCIANA

Modera: **José María Pagés Bosch.** Jefe de unidad de Salud Mental de la Dirección General de las Personas con Discapacidad.

→ *SASM Servicios Inclusivos, un remedio para la salud mental.* **David Marqués Azcona.** Terapeuta ocupacional. Director técnico de la Fundación de la Comunitat Valenciana Santos Andrés, Santiago y Miguel (Fundación SASM).

→ *La experiencia de LABORA en la Red de Salud Mental (RESME).* **Susi López García.** Orientadora laboral. Espai Labora "Juan Llorens". Conselleria de Educación, Cultura, Universidades y Empleo.

→ *El acompañamiento comunitario: futuro de la atención a las personas con problemas graves de salud mental.* **Javier Vilalta Ibáñez.** Abogado. Director de la Asociación Àmbit.

## 12:30h 3ª MESA: EXPERIENCIAS EN PRIMERA PERSONA

Modera: **Araceli Oltra Ponzoda.** Supervisora del Departamento de Servicios Sociales "La Safor".

→ *En primera persona: expertas en salud mental.* **Noemi López Pérez,** psicóloga, directora del Programa de Formación e Inserción Laboral de la Asociación para la Salud Integral del Enfermo Mental (ASIEM) y **Antonio Ortiz Galera,** técnico de apoyo mutuo (TeAM) en ASIEM Salud Mental Valencia.

→ *AVALEM CAPACITATS: inserción sociolaboral en salud mental.* **Alfonso López Núñez.** Psicólogo. Servicio de Atención y Seguimiento para Personas con Problemas Graves de Salud Mental (SASEM) del Ayuntamiento de Sueca.

→ *Apoyo mutuo y salud mental: la experiencia en la Fundación Sanamente.* **Alejandro Juan Lázaro,** psicólogo, coordinador del servicio de intermediación laboral y preparador laboral de la Fundación Sanamente; **Pedro José Rico Pérez,** integrante del equipo comercial de *Integrados CEE* y técnico de apoyo mutuo del servicio de intermediación laboral de la Fundación Sanamente; y **Antonio Ramos Bernal,** escritor, formador, técnico de apoyo mutuo y coordinador de los grupos de apoyo mutuo de la Fundación Sanamente.

## 14:00h CLAUSURA

**Susana Camarero Benítez.** Vicepresidenta y consellera de Servicios Sociales, Igualdad y Vivienda.

