



SASEM

SERVICIO DE ATENCIÓN Y SEGUIMIENTO
PARA LAS PERSONAS CON PROBLEMAS
GRAVES DE SALUD MENTAL.



¿QUÉ ES EL SASEM?



Es un recurso del Sistema Público Valenciano de Servicios Sociales

Se articula como servicio de atención de ámbito comunitario.

Consiste en una unidad de apoyo a la intervención con personas con problemas graves de salud mental.

Se desarrolla en el entorno de la persona y de su familia, garantizando la permanencia de la persona en su domicilio y entorno social.

Ofrece una atención próxima y personalizada .

Se coordina con la red de atención sanitaria de atención en salud mental y otros servicios comunitarios.

MARCO NORMATIVO



LEY 3/2019, de 18 de febrero, de la Generalitat, de Servicios Sociales Inclusivos de la Comunitat Valenciana.

CAPÍTULO III

Estructura funcional del Sistema Público Valenciano de Servicios Sociales

Artículo 15. Atención primaria



Artículo 18. Servicios de atención primaria

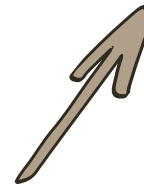


Artículo 18.2. Servicios de atención primaria de carácter específico

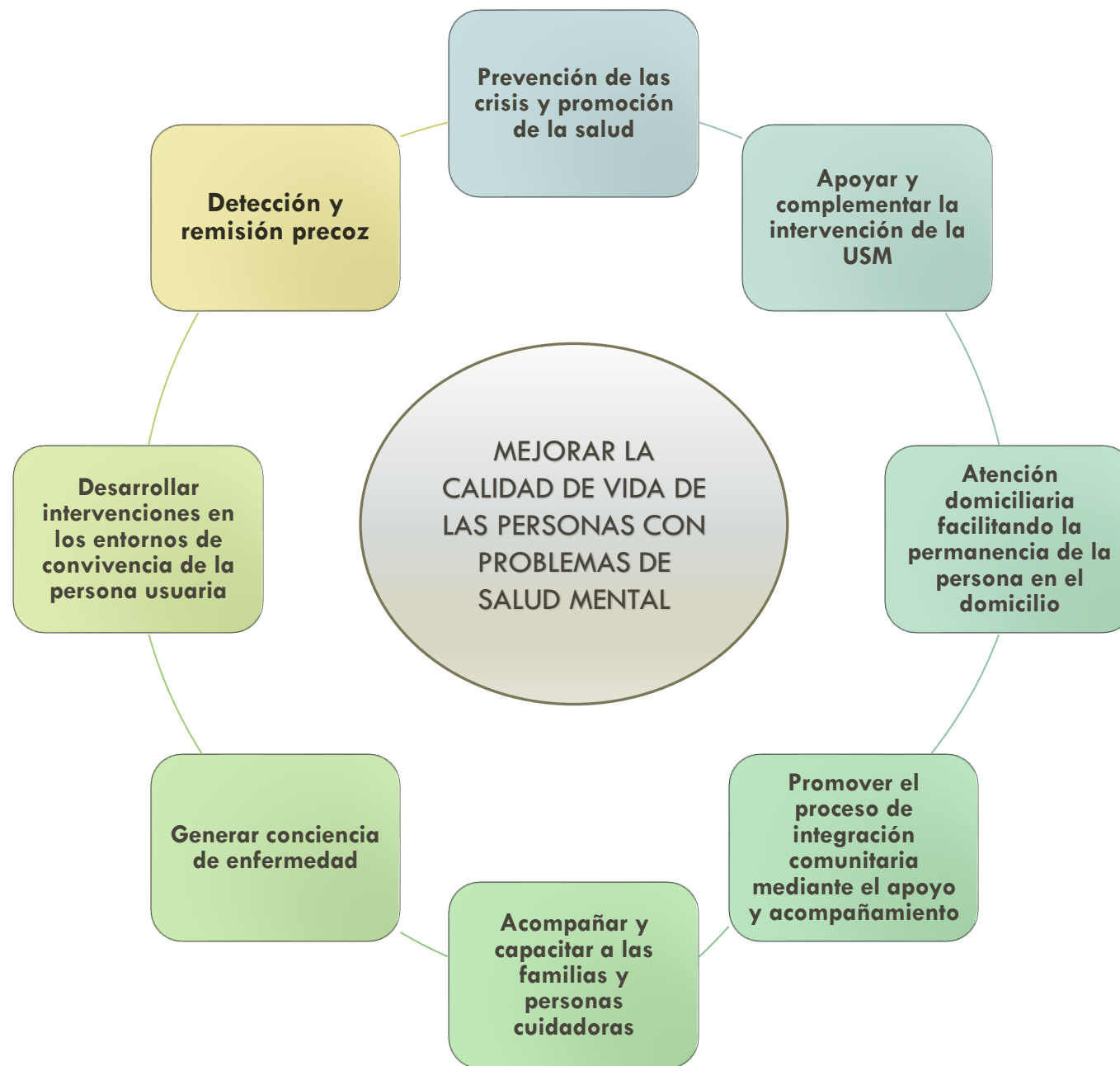
c) Servicio de atención a las personas con diversidad funcional o discapacidad y específico de personas con problemas crónicos de salud mental.



Programa SASEM
Servicio de Atención y Seguimiento para las personas con problemas de Salud Mental Grave



OBJETIVOS



PERSONAS DESTINATARIAS

- Personas con edades comprendidas entre 18 y 65 años con diferentes grados de afectación.
- Que reúna los criterios diagnósticos y necesidades complejas de la definición de Trastorno Mental Grave.
- Personas sin diagnóstico ni tratamiento y que están en proceso inicial de su enfermedad mental y necesitan orientación y acompañamiento.
- Personas en situación de aislamiento y exclusión social, falta de autonomía para tomar decisiones y gestionar su vida personal, familiar, y social, precisando de un apoyo.
- Personas con dificultades de vinculación con la red de salud mental o con escasa adherencia al tratamiento.



CRITERIOS DE EXCLUSIÓN

- Menor de 18 o mayor o igual a 65 años.*
- Personas cuyas necesidades puedan ser mejor cubiertas por otros servicios
- Disponer de apoyos en entornos normalizados
- Que el motivo de la disfuncionalidad no sea diagnóstico de TMG.



FASES



DETECCIÓN

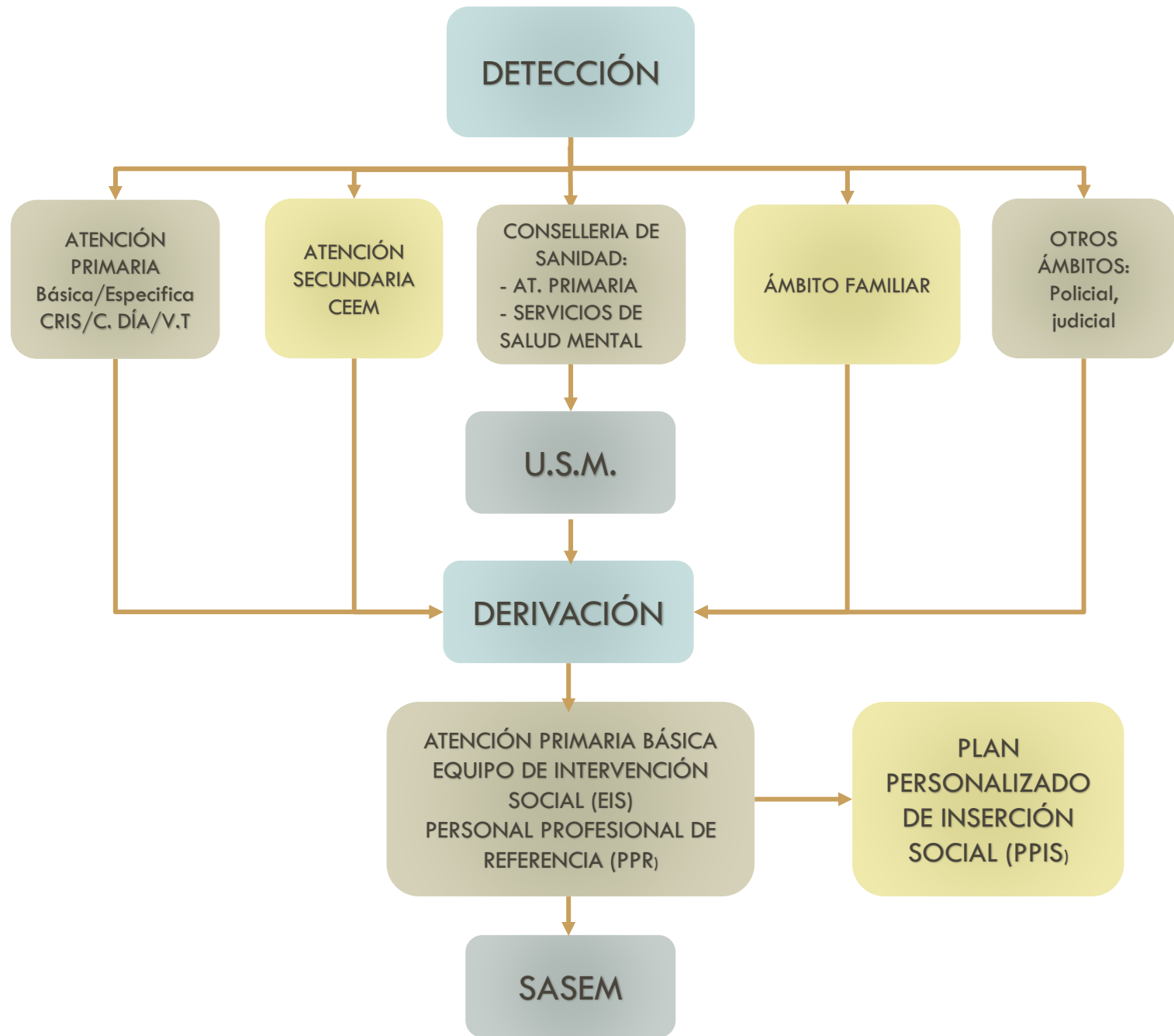
DERIVACIÓN

IDENTIFICACION DE NECESIDADES

INTERVENCIÓN

SEGUIMIENTO

DETECCIÓN Y DERIVACIÓN



PROCESO SASEM

ACOGIDA

VALORACIÓN

- IDENTIFICACIÓN DE NECESIDADES DE LA PERSONA USUARIA.
- RECURSOS/RED DE APOYO DE LA PERSONA USUARIA
- FACTORES DE RIESGO Y PROTECCIÓN

PLAN DE ATENCIÓN INDIVIDUALIZADO PAI

ÁMBITOS DE INTERVENCIÓN

PROFESIONALES

PERSONA

FAMILIA

ENTORNO

- HÁBITOS DE SALUD
- AVD
- FAMILIAR
- INTEGRACIÓN COMUNITARIA

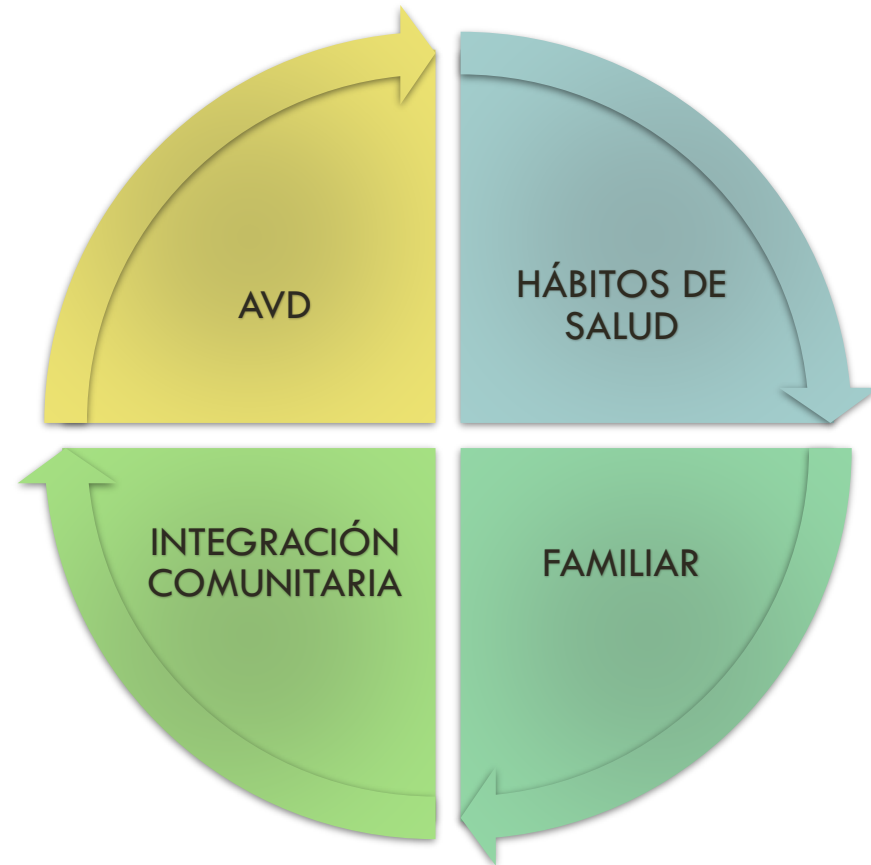
OBJETIVOS

PROGRAMAS

SEGUIMIENTO Y EVALUACIÓN :
revisión/reelaboración/
temporalización

FINALIZACIÓN





NIVELES DE INTERVENCIÓN



AREAS

PROCESO SASEM: PROGRAMAS DE INTERVENCIÓN



ACOGIDA

- Condiciones del Programa
- Compromiso de aceptación y recopilación de documentos e informes
- Introducción progresiva en el servicio

AUTOCUIDADOS Y AVD

- Programa de rehabilitación cognitiva
- Programa de educación física y psicomotricidad
- Programa de habilidades sociales

SOPORTE COMUNITARIO

- Programa de soporte comunitario
- Programa de actividades culturales y de ocio
- Programa de orientación sociocultural
- Grupos de autoayuda y de apoyo

INTERVENCIÓN FAMILIAR

- Trabajo individualizado con los familiares
- Programa de psicoeducación de familias

APOYO A LA INTEGRACIÓN SOCIAL Y LABORAL

- Programas previos a la búsqueda de empleo y de integración laboral
- Aprendizaje de habilidades sociales en el ambiente laboral

ENTORNO COMUNITARIO

- Programa de apoyo a la integración social
- Programa dirigido al entorno comunitario
- Programa de sensibilización a la población

PROGRAMA DE INTERVENCIÓN EN CRISIS

- Previa a la aparición de una crisis
- Durante la situación de una crisis

EVALUACIÓN Y SEGUIMIENTO



FINALIZACIÓN



La decisión de baja se tomará entre todos los profesionales implicados y la persona usuaria

Motivos de finalización:

- Consecución de los objetivos previstos.
- No avanzar en la consecución de objetivos en un tiempo razonable
- Agotar los plazos máximos
- Por imposibilidad material de continuar
- Derivación a otro recurso más adecuado

Cuando sea preciso dar de baja en el SASEM por no haberse cumplido los objetivos, se elaborará un Plan Alternativo en colaboración con los equipos de intervención sanitaria y social.

EQUIPO SASEM

- Psicólogo/a
- Trabajador/a social
- Educador/a Social
- Otros: TIS, TO...

El n.º de profesionales se establecerá según ratio poblacional en municipios. Incrementando proporcionalmente atendiendo al número de habitantes:

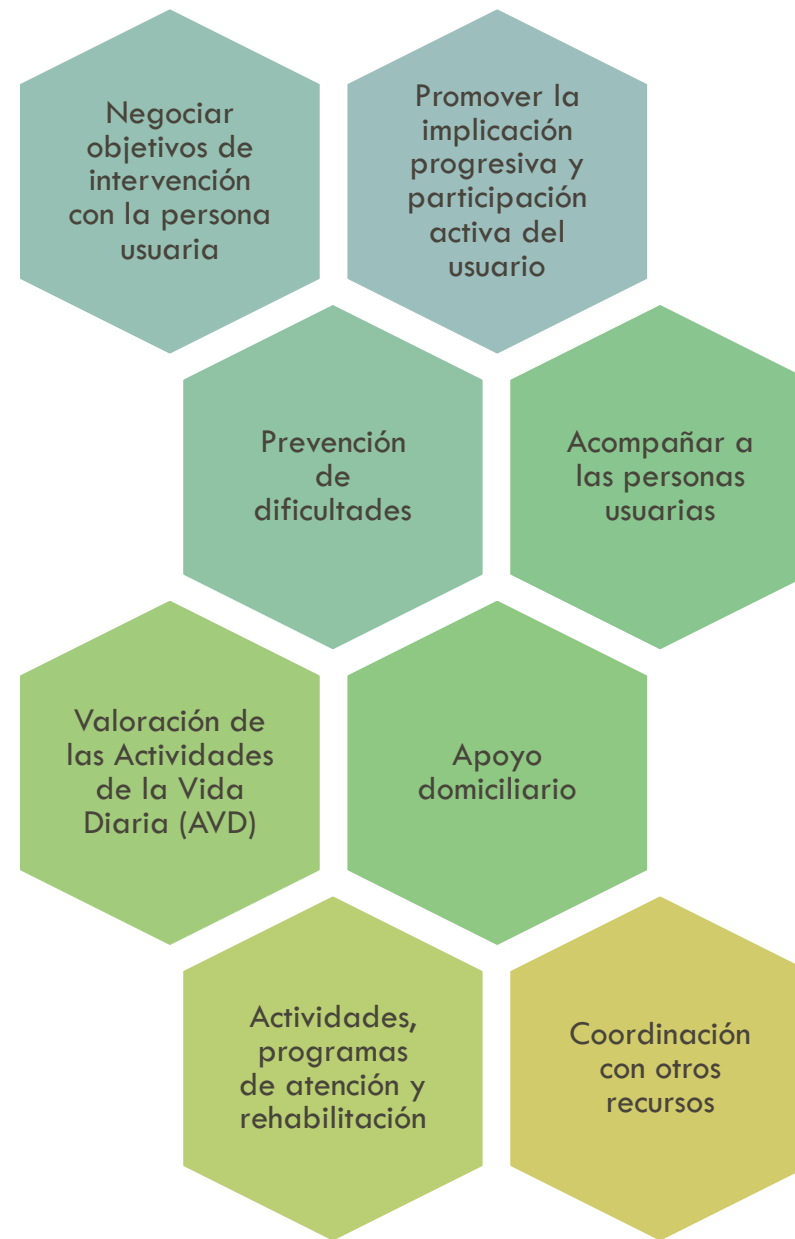
20.000 h	2 Profesionales
30.000 h	3 Profesionales
40.000 h	4 Profesionales

Cada profesional tendrá una capacidad de acompañamiento de 20 personas usuarias. La atención será de jornada completa de lunes a viernes

EQUIPO MULTIDISCIPLINAR DEL SASEM



FUNCIONES DEL EQUIPO



La atención a situaciones de desamparo y desprotección será prioritaria, así como la atención a las situaciones de conflictividad con el entorno

Gravedad de la problemática psicosocial



La falta de atención a las necesidades básicas (de subsistencia, salud, de carácter social, de desarrollo personal, de autonomía ...) será prioritario para determinar la intervención

Gravedad de las carencias de atención



Se priorizará la intervención en crisis y después de la crisis

Situaciones de crisis/postcrisis



PRIORIDADES DE LA INTERVENCIÓN

