

ÍNDEX

Estadística Persones amb reconeixement del grau de discapacitat

- 1) Resum del nombre de persones amb discapacitat a la Comunitat Valenciana.**
 - 1.1) Nombre de persones amb discapacitat **per província** a la Comunitat Valenciana a 31/12/2023.
 - 1.2) Nombre de persones amb discapacitat **per grau** a la Comunitat Valenciana a 31/12/2023.
 - 1.3) Nombre de persones amb discapacitat **per sexe** a la Comunitat Valenciana a 31/12/2023.
 - 1.4) Nombre de persones amb discapacitat **per grup d'edat** a la Comunitat Valenciana a 31/12/2023.

- 2) Detall de persones amb discapacitat a la Comunitat Valenciana per grup d'edat, grau i sexe a 31/12/2023.**

- 3) Resum de persones amb discapacitat per grup de discapacitat a la Comunitat Valenciana. 31/12/2023**

- 4) Detall de persones amb discapacitat per grup de discapacitat , grup d'edat, grau i sexe a a la Comunitat Valenciana i per província a 31/12/2023.**

- 5) Resum de persones amb discapacitat per tipologia de discapacitat a la Comunitat Valenciana a 31/12/2023.**

- 6) Detall de persones amb discapacitat per tipologia de discapacitat, per grup d'edat, grau i sexe a la Comunitat Valenciana. A 31/12/2023.**

- 7) Evolució del nombre de persones amb discapacitat per província i grau, entre 2015-2023 a la Comunitat Valenciana.**

- 8) Nombre de persones amb discapacitat en edat de treballar (16 en 64 anys) a la Comunitat Valenciana a 31/12/2023.**
 - 8.1) Resum Nombre de persones amb discapacitat en edat de treballar (16 en 64 anys) a la Comunitat Valenciana a
 - 8.2) Nombre de persones amb discapacitat en edat de treballar (16 en 64 anys) **per província** a la Comunitat Valenciana a 31/12/2023.
 - 8.3) Nombre de persones amb discapacitat en edat de treballar (16 en 64 anys) **per grau** a la Comunitat Valenciana a 31/12/2023.
 - 8.4) Nombre de persones amb discapacitat en edat de treballar (16 en 64 anys) **per sexe** a la Comunitat Valenciana a
 - 8.5) Nombre de persones amb discapacitat en edat de treballar (16 en 64 anys) per grup de discapacitat a la Comunitat Valenciana a 31/12/2023.
 - 8.6) Nombre de persones amb discapacitat en edat de treballar (16 en 64 anys) per tipologia de discapacitat a la Comunitat Valenciana a 31/12/2023.

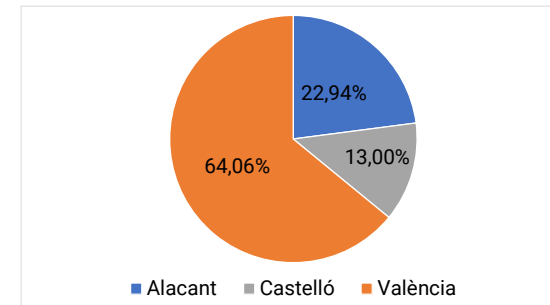
1) Resum del nombre de persones amb discapacitat a la Comunitat Valenciana.

1.1) Nombre de persones amb discapacitat per província a la Comunitat Valenciana a 31/12/2023.

NOMBRE DE PERSONES AMB DISCAPACITAT PER PROVÍNCIA - 2023		
Província	Número	% província
Alacant	74.930	22,94%
Castelló	42.472	13,00%
València	209.221	64,06%
Total	326.623	100,00%

SUBDIRECCIÓ GENERAL DEL GABINET TÈCNIC.- Font dades: DIRECCIÓ GENERAL DE PERSONES AMB DISCAPACITAT

Gràfic I) Nombre de persones amb discapacitat per província, Comunitat Valenciana 2023

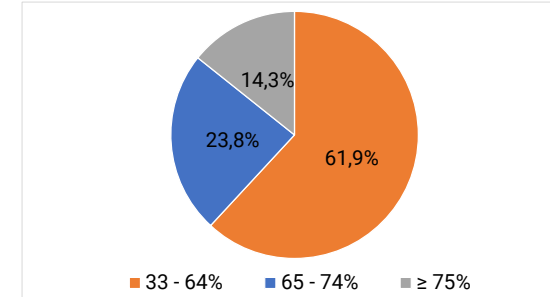


1.2) Nombre de persones amb discapacitat per grau a la Comunitat Valenciana a 31/12/2023.

NOMBRE DE PERSONES AMB DISCAPACITAT PER GRAU - 2023		
Grau	Número	% grau
33 - 64%	202.168	61,9%
65 - 74%	77.838	23,8%
≥ 75%	46.617	14,3%
Total	326.623	100,00%

SUBDIRECCIÓ GENERAL DEL GABINET TÈCNIC.- Font dades: DIRECCIÓ GENERAL DE PERSONES AMB DISCAPACITAT

Gràfic II) Nombre de persones amb discapacitat per grau, Comunitat Valenciana 2023.

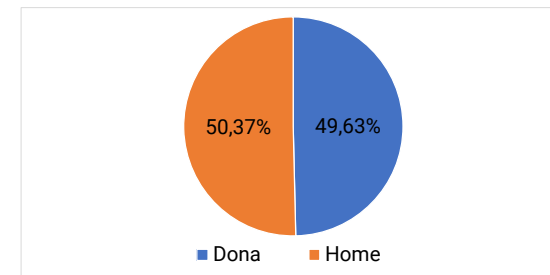


1.3) Nombre de persones amb discapacitat per sexe a la Comunitat Valenciana a 31/12/2023.

NOMBRE DE PERSONES AMB DISCAPACITAT PER GÈNERE - 2023		
Gènere	Número	% sexe
Dona	162.101	49,63%
Home	164.522	50,37%
Total	326.623	100,00%

SUBDIRECCIÓ GENERAL DEL GABINET TÈCNIC.- Font dades: DIRECCIÓ GENERAL DE PERSONES AMB DISCAPACITAT

Gràfic III) Nombre de persones amb discapacitat per sexe, Comunitat Valenciana 2023.

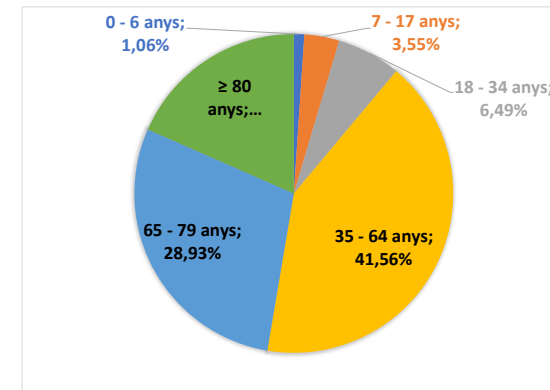


1.4) Nombre de persones amb discapacitat per grup d'edat a la Comunitat Valenciana a 31/12/2023.

NOMBRE DE PERSONES AMB DISCAPACITAT PER GRUP D'EDAT - 2023		
Grup d'edat	Número	% grup d'edat
0 - 6 anys	3.470	1,06%
7 - 17 anys	11.582	3,55%
18 - 34 anys	21.201	6,49%
35 - 64 anys	135.746	41,56%
65 - 79 anys	94.486	28,93%
≥ 80 anys	60.138	18,41%
Total	326.623	100,00%

SUBDIRECCIÓ GENERAL DEL GABINET TÈCNIC.- Font dades: DIRECCIÓ GENERAL DE PERSONES AMB DISCAPACITAT

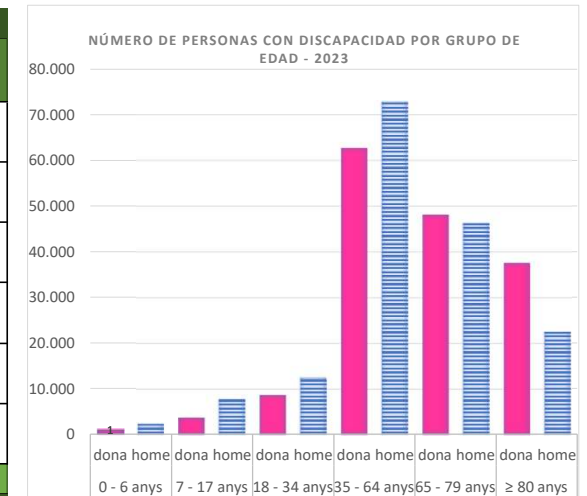
Gràfic IV) Nombre de persones amb discapacitat per grup d'edat, Comunitat Valenciana 2023.



1.5) Nombre de persones amb discapacitat per grup d'edat i gènere a la Comunitat Valenciana a 31/12/2023.

NOMBRE DE PERSONES AMB DISCAPACITAT PER GRUP D'EDAT - 2023					
Grup d'edat	Gènere	Número	%Gènere al grup edat	Número	% grup edat s/total
0 - 6 anys	dona	1.110	31,99	3.470	1,06%
	home	2.360	68,01		
7 - 17 anys	dona	3.786	32,69	11.582	3,55%
	home	7.796	67,31		
18 - 34 anys	dona	8.690	40,99	21.201	6,49%
	home	12.511	59,01		
35 - 64 anys	dona	62.740	46,22	135.746	41,56%
	home	73.006	53,78		
65 - 79 anys	dona	48.177	50,99	94.486	28,93%
	home	46.309	49,01		
≥ 80 anys	dona	37.598	62,52	60.138	18,41%
	home	22.540	37,48		
Total				326.623	100,00%

SUBDIRECCIÓ GENERAL DEL GABINET TÈCNIC.- Font dades: DIRECCIÓ GENERAL DE PERSONES AMB DISCAPACITAT



2) Resum de persones amb discapacitat a la Comunitat Valenciana i per província.

2.1) Resum de persones amb discapacitat per grup d'edat, grau i sexe a la Comunitat Valenciana a 31/12/2023.

RESUM DISCAPACITAT PER GRUP D'EDAT, GRAU I SEXE COMUNITAT VALENCIANA - 2023									
Grup d'edat	Grau	Sexe	Número	% sexe	Número	% grau	Número	% grup d'edat	Total
0 - 6 anys	33 - 64%	Dona	962	31,13%	3.090	89,05%	3.470	1,06%	326.623
		Home	2.128	68,87%					
	65 - 74%	Dona	91	36,69%	248	7,15%			
		Home	157	63,31%					
	≥ 75%	Dona	57	43,18%	132	3,80%			
		Home	75	56,82%					
7 - 17 anys	33 - 64%	Dona	2.782	24,02%	8.973	77,47%	11.582	3,55%	
		Home	6.191	53,45%					
	65 - 74%	Dona	522	4,51%	1.385	11,96%			
		Home	863	7,45%					
	≥ 75%	Dona	482	4,16%	1.224	10,57%			
		Home	742	6,41%					
18 - 34 anys	33 - 64%	Dona	5.076	23,94%	12.196	57,53%	21.201	6,49%	
		Home	7.120	33,58%					
	65 - 74%	Dona	2.005	9,46%	4.958	23,39%			
		Home	2.953	13,93%					
	≥ 75%	Dona	1.609	7,59%	4.047	19,09%			
		Home	2.438	11,50%					
35 - 64 anys	33 - 64%	Dona	41.427	30,52%	87.287	64,30%	135.746	41,56%	
		Home	45.860	33,78%					
	65 - 74%	Dona	14.904	10,98%	33.601	24,75%			
		Home	18.697	13,77%					
	≥ 75%	Dona	6.409	4,72%	14.858	10,95%			
		Home	8.449	6,22%					
65 - 79 anys	33 - 64%	Dona	30.648	32,44%	62.325	65,96%	94.486	28,93%	
		Home	31.677	33,53%					
	65 - 74%	Dona	11.794	12,48%	21.138	22,37%			
		Home	9.344	9,89%					
	≥ 75%	Dona	5.735	6,07%	11.023	11,67%			
		Home	5.288	5,60%					
≥ 80 anys	33 - 64%	Dona	15.611	25,96%	28.297	47,05%	60.138	18,41%	
		Home	12.686	21,09%					
	65 - 74%	Dona	11.456	19,05%	16.508	27,45%			
		Home	5.052	8,40%					
	≥ 75%	Dona	10.531	17,51%	15.333	25,50%			
		Home	4.802	7,98%					

SUBDIRECCIÓ GENERAL DEL GABINET TÈCNIC.- Font dades: DIRECCIÓ GENERAL DE PERSONES AMB DISCAPACITAT



2.2) Resum de persones amb discapacitat per grup d'edat, grau i sexe a la província d'Alacant a 31/12/2023.

RESUM DISCAPACITAT PER GRUP D'EDAT, GRAU I SEXE ALACANT - 2023									
Grup d'edat	Grau	Sexe	Número	% sexe	Número	% grau	Número	% grup d'edat	Total
0 - 6 anys	33 - 64%	Dona	245	30,97%	718	90,77%	791	1,06%	74.930
		Home	473	59,80%					
	65 - 74%	Dona	17	2,15%	59	7,46%			
		Home	42	5,31%					
	≥ 75%	Dona	6	0,76%	14	1,77%			
		Home	8	1,01%					
7 - 17 anys	33 - 64%	Dona	800	26,10%	2.430	79,28%	3.065	4,09%	
		Home	1.630	53,18%					
	65 - 74%	Dona	150	4,89%	379	12,37%			
		Home	229	7,47%					
	≥ 75%	Dona	109	3,56%	256	8,35%			
		Home	147	4,80%					
18 - 34 anys	33 - 64%	Dona	1.284	21,37%	3.270	54,43%	6.008	8,02%	
		Home	1.986	33,06%					
	65 - 74%	Dona	659	10,97%	1.607	26,75%			
		Home	948	15,78%					
	≥ 75%	Dona	422	7,02%	1.131	18,82%			
		Home	709	11,80%					
35 - 64 anys	33 - 64%	Dona	7.782	24,92%	18.030	57,75%	31.223	41,67%	
		Home	10.248	32,82%					
	65 - 74%	Dona	3.902	12,50%	9.307	29,81%			
		Home	5.405	17,31%					
	≥ 75%	Dona	1.656	5,30%	3.886	12,45%			
		Home	2.230	7,14%					
65 - 79 anys	33 - 64%	Dona	5.934	31,10%	12.163	63,75%	19.078	25,46%	
		Home	6.229	32,65%					
	65 - 74%	Dona	2.592	13,59%	4.699	24,63%			
		Home	2.107	11,04%					
	≥ 75%	Dona	1.117	5,85%	2.216	11,62%			
		Home	1.099	5,76%					
≥ 80 anys	33 - 64%	Dona	4.343	29,41%	7.310	49,51%	14.765	19,71%	
		Home	2.967	20,09%					
	65 - 74%	Dona	3.781	25,61%	4.983	33,75%			
		Home	1.202	8,14%					
	≥ 75%	Dona	1.630	11,04%	2.472	16,74%			
		Home	842	5,70%					

SUBDIRECCIÓ GENERAL DEL GABINET TÈCNIC.- Font dades: DIRECCIÓ GENERAL DE PERSONES AMB DISCAPACITAT

2.3) Resum de persones amb discapacitat per grup d'edat, grau i sexe a la província de Castelló a 31/12/2023.

RESUM DISCAPACITAT PER GRUP D'EDAT, GRAU I SEXE CASTELLÓ - 2023									
Grup d'edat	Grau	Sexe	Número	% sexe	Número	% grau	Número	% grup d'edat	Total
0 - 6 anys	33 - 64%	Dona	116	29,67%	326	83,38%	391	0,92%	42.472
		Home	210	53,71%					
	65 - 74%	Dona	12	3,07%	35	8,95%			
		Home	23	5,88%					
	≥ 75%	Dona	13	3,32%	30	7,67%			
		Home	17	4,35%					
7 - 17 anys	33 - 64%	Dona	332	22,42%	1.074	72,52%	1.481	3,49%	
		Home	742	50,10%					
	65 - 74%	Dona	78	5,27%	202	13,64%			
		Home	124	8,37%					
	≥ 75%	Dona	83	5,60%	205	13,84%			
		Home	122	8,24%					
18 - 34 anys	33 - 64%	Dona	654	24,39%	1.543	57,55%	2.681	6,31%	
		Home	889	33,16%					
	65 - 74%	Dona	253	9,44%	611	22,79%			
		Home	358	13,35%					
	≥ 75%	Dona	199	7,42%	527	19,66%			
		Home	328	12,23%					
35 - 64 anys	33 - 64%	Dona	5.554	30,42%	11.626	63,67%	18.259	42,99%	
		Home	6.072	33,25%					
	65 - 74%	Dona	2.107	11,54%	4.598	25,18%			
		Home	2.491	13,64%					
	≥ 75%	Dona	930	5,09%	2.035	11,15%			
		Home	1.105	6,05%					
65 - 79 anys	33 - 64%	Dona	3.580	29,56%	7.699	63,58%	12.109	28,51%	
		Home	4.119	34,02%					
	65 - 74%	Dona	1.585	13,09%	2.827	23,35%			
		Home	1.242	10,26%					
	≥ 75%	Dona	805	6,65%	1.583	13,07%			
		Home	778	6,42%					
≥ 80 anys	33 - 64%	Dona	1.645	21,79%	3.119	41,31%	7.551	17,78%	
		Home	1.474	19,52%					
	65 - 74%	Dona	1.440	19,07%	2.093	27,72%			
		Home	653	8,65%					
	≥ 75%	Dona	1.625	21,52%	2.339	30,98%			
		Home	714	9,46%					

SUBDIRECCIÓ GENERAL DEL GABINET TÈCNIC.- Font dades: DIRECCIÓ GENERAL DE PERSONES AMB DISCAPACITAT



2.3) Resum de persones amb discapacitat per grup d'edat, grau i sexe a la província València a 31/12/2023.

RESUM DISCAPACITAT PER GRUP D'EDAT, GRAU I SEXE A VALÈNCIA - 2023									
Grup d'edat	Grau	Sexe	Número	% sexe	Número	% grau	Número	% grup d'edat	Total
0 - 6 anys	33 - 64%	Dona	601	26,27%	2.046	89,42%	2.288	1,09%	209.221
		Home	1.445	63,16%					
	65 - 74%	Dona	62	2,71%	154	6,73%			
		Home	92	4,02%					
	≥ 75%	Dona	38	1,66%	88	3,85%			
		Home	50	2,19%					
7 - 17 anys	33 - 64%	Dona	1.650	23,45%	5.469	77,73%			
		Home	3.819	54,28%					
	65 - 74%	Dona	294	4,18%	804	11,43%			
		Home	510	7,25%					
	≥ 75%	Dona	290	4,12%	763	10,84%			
		Home	473	6,72%					
18 - 34 anys	33 - 64%	Dona	3.138	25,08%	7.383	59,01%			
		Home	4.245	33,93%					
	65 - 74%	Dona	1.093	8,74%	2.740	21,90%			
		Home	1.647	13,16%					
	≥ 75%	Dona	988	7,90%	2.389	19,09%			
		Home	1.401	11,20%					
35 - 64 anys	33 - 64%	Dona	28.091	32,56%	57.631	66,81%			
		Home	29.540	34,24%					
	65 - 74%	Dona	8.895	10,31%	19.696	22,83%			
		Home	10.801	12,52%					
	≥ 75%	Dona	3.823	4,43%	8.937	10,36%			
		Home	5.114	5,93%					
65 - 79 anys	33 - 64%	Dona	21.134	33,39%	42.463	67,08%			
		Home	21.329	33,70%					
	65 - 74%	Dona	7.617	12,03%	13.612	21,50%			
		Home	5.995	9,47%					
	≥ 75%	Dona	3.813	6,02%	7.224	11,41%			
		Home	3.411	5,39%					
≥ 80 anys	33 - 64%	Dona	9.623	25,44%	17.868	47,24%			
		Home	8.245	21,80%					
	65 - 74%	Dona	6.235	16,49%	9.432	24,94%			
		Home	3.197	8,45%					
	≥ 75%	Dona	7.276	19,24%	10.522	27,82%			
		Home	3.246	8,58%					

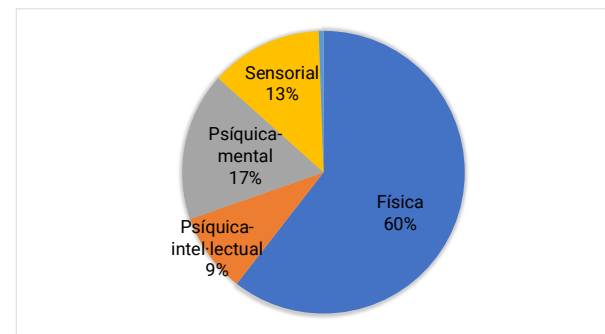
3) Nombre de persones amb discapacitat per grup a la Comunitat Valenciana.

3.1) Nombre de persones amb discapacitat per grup de discapacitat a la Comunitat Valenciana a 31/12/2023.

NOMBRE DE PERSONES AMB DISCAPACITAT PER GRUP DE discapacitat - 2023		
Grup discapacitat	Número	% grup *div. funcional
Física	197.672	60,52%
Psíquica-intel·lectual	29.753	9,11%
Psíquica-mental	55.475	16,98%
Sensorial	41.923	12,84%
Altres	1.800	0,55%
Total	326.623	100,00%

SUBDIRECCIÓ GENERAL DEL GABINET TÈCNIC.- Font dades: DIRECCIÓ GENERAL DE PERSONES AMB DISCAPACITAT

Gràfic V) Nombre de persones amb discapacitat per grup de discapacitat, Comunitat Valenciana 2023.



4) Detall de persones amb discapacitat per grup de discapacitat a la Comunitat Valenciana.

4.1) Detall de persones amb discapacitat segons grup de discapacitat per grup d'edat, grau i sexe a la Comunitat Valenciana a 31/12/2023.

RESUM DISCAPACITAT PER GRUP DE discapacitat, GRUP D'EDAT, GRAU I SEXE COMUNITAT VALENCIANA - 2022								
Grup d'edat	Grau	Sexe	Física	Psíquica-intel·lectual	Psíquica-mental	Sensorial	Altres	Total
0 - 6 anys	33 - 64%	Dona	275	241	332	92	22	962
		Home	296	557	1.148	89	38	2.128
	65 - 74%	Dona	64	9	14	1	3	91
		Home	96	13	37	5	6	157
	≥ 75%	Dona	34	7	9	4	3	57
		Home	43	5	12	12	3	75
7 - 17 anys	33 - 64%	Dona	713	991	739	302	37	2.782
		Home	982	1.669	3.136	343	61	6.191
	65 - 74%	Dona	169	213	101	35	4	522
		Home	198	261	349	51	4	863
	≥ 75%	Dona	202	133	68	77	2	482
		Home	241	181	224	92	4	742
18 - 34 anys	33 - 64%	Dona	2.076	1.394	944	627	35	5.076
		Home	2.140	2.079	2.148	696	57	7.120
	65 - 74%	Dona	392	1.160	338	112	3	2.005
		Home	441	1.507	830	161	14	2.953
	≥ 75%	Dona	412	809	178	207	3	1.609
		Home	604	1.071	497	257	9	2.438
35 - 64 anys	33 - 64%	Dona	27.721	1.382	6.630	5.435	259	41.427
		Home	30.513	2.527	6.880	5.669	271	45.860
	65 - 74%	Dona	6.100	2.772	4.456	1.515	61	14.904
		Home	6.712	3.620	6.894	1.402	69	18.697
	≥ 75%	Dona	2.502	1.726	709	1.451	21	6.409
		Home	3.459	2.230	1.093	1.634	33	8.449
65 - 79 anys	33 - 64%	Dona	23.205	116	2.990	4.192	145	30.648
		Home	25.037	264	1.804	4.433	139	31.677
	65 - 74%	Dona	7.263	601	2.517	1.362	51	11.794
		Home	5.996	625	1.732	952	39	9.344
	≥ 75%	Dona	2.754	456	1.022	1.481	22	5.735
		Home	2.843	464	752	1.206	23	5.288
≥ 80 anys	33 - 64%	Dona	12.612	22	1.039	1.860	78	15.611
		Home	10.460	56	431	1.682	57	12.686
	65 - 74%	Dona	8.574	129	1.568	1.132	53	11.456
		Home	3.799	137	593	492	31	5.052
	≥ 75%	Dona	6.011	172	2.405	1.850	93	10.531
		Home	2.733	154	856	1.012	47	4.802
TOTALS PER TIPUS DE DISCAPACITAT			197.672	29.753	55.475	41.923	1.800	326.623
TOTALS			326.623					

4.2) Detall de persones amb discapacitat segons grup de discapacitat per grup d'edat, grau i sexe a Alacant a 31/12/2023.

RESUM DISCAPACITAT PER GRUP DE discapacitat, GRUP D'EDAT, GRAU I SEXE ALACANT - 2022								
Grup d'edat	Grau	Sexe	Física	Psíquica-intel·lectual	Psíquica-mental	Sensorial	Altres	Total
0 - 6 anys	33 - 64%	Dona	75	57	71	29	13	245
		Home	64	142	234	24	9	473
	65 - 74%	Dona	7	1	9	0	0	17
		Home	15	3	23	0	1	42
	≥ 75%	Dona	2	0	4	0	0	6
		Home	5	1	1	1	0	8
7 - 17 anys	33 - 64%	Dona	153	312	206	104	25	800
		Home	173	532	767	127	31	1.630
	65 - 74%	Dona	32	65	41	11	1	150
		Home	35	67	113	12	2	229
	≥ 75%	Dona	46	29	18	16	0	109
		Home	42	34	52	17	2	147
18 - 34 anys	33 - 64%	Dona	344	513	196	212	19	1.284
		Home	441	775	514	229	27	1.986
	65 - 74%	Dona	97	424	108	29	1	659
		Home	106	535	259	43	5	948
	≥ 75%	Dona	124	186	52	57	3	422
		Home	190	268	152	95	4	709
35 - 64 anys	33 - 64%	Dona	4051	559	1496	1527	149	7.782
		Home	5817	908	1878	1506	139	10.248
	65 - 74%	Dona	1068	1129	1298	364	43	3.902
		Home	1323	1421	2246	374	41	5.405
	≥ 75%	Dona	574	509	131	433	9	1.656
		Home	841	681	213	478	17	2.230
65 - 79 anys	33 - 64%	Dona	4142	36	686	974	96	5.934
		Home	4613	92	422	1023	79	6.229
	65 - 74%	Dona	1239	253	763	299	38	2.592
		Home	1090	253	542	202	20	2.107
	≥ 75%	Dona	460	128	140	388	1	1.117
		Home	482	122	120	366	9	1.099
≥ 80 anys	33 - 64%	Dona	3507	5	310	465	56	4.343
		Home	2476	4	88	368	31	2.967
	65 - 74%	Dona	2681	60	625	382	33	3.781
		Home	818	52	209	104	19	1.202
	≥ 75%	Dona	862	48	307	401	12	1.630
		Home	455	36	117	228	6	842
TOTAL PER TIPUS DE DISCAPACITAT			38450	10240	14411	10888	941	74.930
Total			74.930					

4.3) Detall de persones amb discapacitat segons grup de discapacitat per grup d'edat, grau i sexe a Castelló a 31/12/2023.

RESUM DISCAPACITAT PER GRUP DE discapacitat, GRUP D'EDAT, GRAU I SEXE CASTELLÓ - 2022								
Grup d'edat	Grau	Sexe	Física	Psíquica-intel·lectual	Psíquica-mental	Sensorial	Altres	Total
0 - 6 anys	33 - 64%	Dona	48	19	35	11	3	116
		Home	40	34	118	8	10	210
	65 - 74%	Dona	10	0	1	0	1	12
		Home	15	2	6	0	0	23
	≥ 75%	Dona	6	4	2	0	1	13
		Home	9	2	2	2	2	17
7 - 17 anys	33 - 64%	Dona	101	86	102	40	3	332
		Home	164	117	409	40	12	742
	65 - 74%	Dona	35	24	15	3	1	78
		Home	26	27	60	10	1	124
	≥ 75%	Dona	41	17	15	8	2	83
		Home	41	24	48	9	0	122
18 - 34 anys	33 - 64%	Dona	325	120	147	60	2	654
		Home	314	196	304	74	1	889
	65 - 74%	Dona	45	148	53	7	0	253
		Home	56	158	131	11	2	358
	≥ 75%	Dona	42	99	33	25	0	199
		Home	72	146	79	31	0	328
35 - 64 anys	33 - 64%	Dona	4000	110	873	546	25	5.554
		Home	4329	228	882	599	34	6.072
	65 - 74%	Dona	902	348	656	200	1	2.107
		Home	964	410	937	174	6	2.491
	≥ 75%	Dona	395	238	126	166	5	930
		Home	487	260	176	176	6	1.105
65 - 79 anys	33 - 64%	Dona	2824	14	283	444	15	3.580
		Home	3459	28	186	432	14	4.119
	65 - 74%	Dona	1032	50	357	143	3	1.585
		Home	845	73	215	107	2	1.242
	≥ 75%	Dona	416	68	128	185	8	805
		Home	473	67	104	126	8	778
≥ 80 anys	33 - 64%	Dona	1370	5	97	165	8	1.645
		Home	1262	6	34	169	3	1.474
	65 - 74%	Dona	1154	15	161	107	3	1.440
		Home	496	8	79	68	2	653
	≥ 75%	Dona	946	19	340	270	50	1.625
		Home	429	24	120	109	32	714
TOTAL PER TIPUS DE DISCAPACITAT			27.173	3.194	7.314	4.525	266	42.472
TOTAL GENERAL			42.472					

4.4) Detall de persones amb discapacitat segons grup de discapacitat per grup d'edat, grau i sexe a València a 31/12/2023.

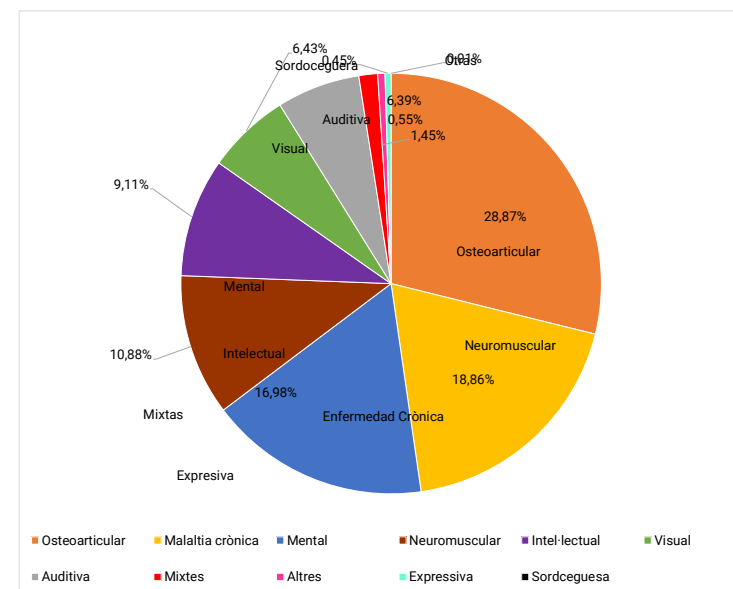
RESUM DISCAPACITAT PER GRUP DE discapacitat, GRUP D'EDAT, GRAU I SEXE VALÈNCIA - 2022								
Grup d'edat	Grau	Sexe	Física	Psíquica-intel·lectual	Psíquica-mental	Sensorial	Altres	Total
0 - 6 anys	33 - 64%	Dona	152	165	226	52	6	601
		Home	192	381	796	57	19	1.445
	65 - 74%	Dona	47	8	4	1	2	62
		Home	66	8	8	5	5	92
	≥ 75%	Dona	26	3	3	4	2	38
		Home	29	2	9	9	1	50
7 - 17 anys	33 - 64%	Dona	459	593	431	158	9	1.650
		Home	645	1.020	1.960	176	18	3.819
	65 - 74%	Dona	102	124	45	21	2	294
		Home	137	167	176	29	1	510
	≥ 75%	Dona	115	87	35	53	0	290
		Home	158	123	124	66	2	473
18 - 34 anys	33 - 64%	Dona	1.407	761	601	355	14	3.138
		Home	1.385	1.108	1.330	393	29	4.245
	65 - 74%	Dona	250	588	177	76	2	1.093
		Home	279	814	440	107	7	1.647
	≥ 75%	Dona	246	524	93	125	0	988
		Home	342	657	266	131	5	1.401
35 - 64 anys	33 - 64%	Dona	19.670	713	4.261	3.362	85	28.091
		Home	20.367	1.391	4.120	3.564	98	29.540
	65 - 74%	Dona	4.130	1.295	2.502	951	17	8.895
		Home	4.425	1.789	3.711	854	22	10.801
	≥ 75%	Dona	1.533	979	452	852	7	3.823
		Home	2.131	1.289	704	980	10	5.114
65 - 79 anys	33 - 64%	Dona	16.239	66	2.021	2.774	34	21.134
		Home	16.965	144	1.196	2.978	46	21.329
	65 - 74%	Dona	4.992	298	1.397	920	10	7.617
		Home	4.061	299	975	643	17	5.995
	≥ 75%	Dona	1.878	260	754	908	13	3.813
		Home	1.888	275	528	714	6	3.411
≥ 80 anys	33 - 64%	Dona	7.735	12	632	1.230	14	9.623
		Home	6.722	46	309	1.145	23	8.245
	65 - 74%	Dona	4.739	54	782	643	17	6.235
		Home	2.485	77	305	320	10	3.197
	≥ 75%	Dona	4.203	105	1.758	1.179	31	7.276
		Home	1.849	94	619	675	9	3.246
TOTAL PER TIPUS DE DISCAPACITAT			132.049	16.319	33.750	26.510	593	209.221
TOTAL GENERAL			209.221					
SUBDIRECCIÓ GENERAL DEL GABINET TÈCNIC.- Font dades: DIRECCIÓ GENERAL DE PERSONES AMB DISCAPACITAT								

5) Resum de persones amb discapacitat per tipologia a la Comunitat Valenciana.

5.1) Nombre de persones amb discapacitat per tipologia de discapacitat a la Comunitat Valenciana a 31/12/2023.

NOMBRE DE PERSONES AMB DISCAPACITAT PER TIPOLOGIA DE discapacitat - 2023		
Tipologia de discapacitat	Número	% tipologia *div. funcional
Osteoarticular	94.298	28,87%
Malaltia crònica	61.595	18,86%
Mental	55.475	16,98%
Neuromuscular	35.550	10,88%
Intel·lectual	29.753	9,11%
Visual	20.990	6,43%
Auditiva	20.886	6,39%
Mixtes	4.747	1,45%
Altres	1.800	0,55%
Expressiva	1.482	0,45%
Sordceguesa	47	0,01%
Total	326.623	100,00%

SUBDIRECCIÓ GENERAL DEL GABINET TÈCNIC.- Font dades: DIRECCIÓ GENERAL DE PERSONES AMB DISCAPACITAT



6) Detall de persones amb discapacitat per tipologia a la Comunitat Valenciana.

6.1) Detall de persones amb discapacitat segons tipologia de discapacitat per grup d'edat, grau i sexe a la Comunitat Valenciana a 31/12/2023.

RESUM DISCAPACITAT PER TIPOLOGIA DE discapacitat, GRUP D'EDAT, GRAU I SEXE COMUNITAT VALENCIANA - 2023														
Grup d'edat	Grau	Sexe	Osteoarticular	Neuromuscular	Malaltia crònica	Expressiva	Mixtes	Intel·lectual	Mental	Visual	Auditiva	Sordceguesa	Altres	Total
0 - 6 anys	33 - 64%	Dona	49	88	113	4	21	241	332	16	76	0	22	962
		Home	50	77	110	26	33	557	1.148	22	67	0	38	2.128
	65 - 74%	Dona	1	23	32	0	8	9	14	0	1	0	3	91
		Home	3	41	39	2	11	13	37	5	0	0	6	157
	≥ 75%	Dona	4	15	9	0	6	7	9	4	0	0	3	57
		Home	0	27	6	0	10	5	12	12	0	0	3	75
7 - 17 anys	33 - 64%	Dona	195	201	245	46	26	991	739	56	246	0	37	2.782
		Home	211	254	327	162	28	1.669	3.136	87	256	0	61	6.191
	65 - 74%	Dona	18	72	64	2	13	213	101	24	11	0	4	522
		Home	14	85	86	1	12	261	349	32	19	0	4	863
	≥ 75%	Dona	8	137	14	3	40	133	68	76	0	1	2	482
		Home	9	174	15	2	41	181	224	90	2	0	4	742
18 - 34 anys	33 - 64%	Dona	924	453	638	19	42	1.394	944	128	499	0	35	5.076
		Home	762	532	751	58	37	2.079	2.148	203	493	0	57	7.120
	65 - 74%	Dona	81	126	156	6	23	1.160	338	56	56	0	3	2.005
		Home	53	191	161	9	27	1.507	830	80	81	0	14	2.953
	≥ 75%	Dona	27	294	26	3	62	809	178	200	6	1	3	1.609
		Home	35	446	34	2	87	1.071	497	251	3	3	9	2.438
35 - 64 anys	33 - 64%	Dona	14.850	4.362	8.231	86	192	1.382	6.630	1.702	3.733	0	259	41.427
		Home	16.022	4.301	9.784	242	164	2.527	6.880	1.941	3.728	0	271	45.860
	65 - 74%	Dona	1.599	1.575	2.709	36	181	2.772	4.456	766	747	2	61	14.904
		Home	1.377	1.861	3.227	70	177	3.620	6.894	706	696	0	69	18.697
	≥ 75%	Dona	346	1.452	518	13	173	1.726	709	1.365	82	4	21	6.409
		Home	351	2.287	575	30	216	2.230	1.093	1.539	75	20	33	8.449
65 - 79 anys	33 - 64%	Dona	15.324	2.245	5.475	62	99	116	2.990	1.301	2.890	1	145	30.648
		Home	13.340	2.750	8.631	215	101	264	1.804	1.385	3.047	1	139	31.677
	65 - 74%	Dona	3.176	1.367	2.524	24	172	601	2.517	750	612	0	51	11.794
		Home	1.508	1.372	2.866	82	168	625	1.732	540	412	0	39	9.344
	≥ 75%	Dona	608	1.287	601	21	237	456	1.022	1.395	82	4	22	5.735
		Home	373	1.499	694	46	231	464	752	1.159	44	3	23	5.288
≥ 80 anys	33 - 64%	Dona	8.866	772	2.816	17	141	22	1.039	708	1.152	0	78	15.611
		Home	5.938	921	3.422	85	94	56	431	614	1.068	0	57	12.686
	65 - 74%	Dona	4.397	949	2.866	22	340	129	1.568	758	373	1	53	11.456
		Home	1.141	709	1.724	41	184	137	593	303	189	0	31	5.052
	≥ 75%	Dona	2.075	1.605	1.350	21	960	172	2.405	1.751	95	4	93	10.531
		Home	563	1.000	756	24	390	154	856	965	45	2	47	4.802
TOTALS PER TIPUS DE DISCAPACITAT			94.298	35.550	61.595	1.482	4.747	29.753	55.475	20.990	20.886	47	1.800	326.623
TOTAL GENERAL			326.623											
SUBDIRECCIÓ GENERAL DEL GABINET TÈCNIC.- Font dades: DIRECCIÓ GENERAL DE PERSONES AMB DISCAPACITAT														

6.2) Detall de persones amb discapacitat segons tipologia de discapacitat per grup d'edat, grau i sexe a Alacant a 31/12/2023.

RESUM DISCAPACITAT PER TIPOLOGIA DE discapacitat, GRUP D'EDAT, GRAU I SEXE ALACANT - 2023														
Grup d'edat	Grau	Sexe	Osteoarticular	Neuromuscular	Malaltia crònica	Expressiva	Mixtes	Intel·lectual	Mental	Visual	Auditiva	Sordceguesa	Altres	Total
0 - 6 anys	33 - 64%	Dona	8	26	31	0	10	57	71	3	26	0	13	245
		Home	7	14	29	0	14	142	234	5	19	0	9	473
	65 - 74%	Dona	0	2	4	0	1	1	9	0	0	0	0	17
		Home	1	7	4	0	3	3	23	0	0	0	1	42
	≥ 75%	Dona	0	0	2	0	0	0	4	0	0	0	0	6
		Home	0	2	1	0	2	1	1	1	1	0	0	8
7 - 17 anys	33 - 64%	Dona	40	49	52	4	8	312	206	14	90	0	25	800
		Home	41	58	55	5	14	532	767	36	91	0	31	1.630
	65 - 74%	Dona	5	24	1	0	2	65	41	9	2	0	1	150
		Home	3	21	5	0	6	67	113	10	2	0	2	229
	≥ 75%	Dona	2	31	4	0	9	29	18	16	0	0	0	109
		Home	0	30	0	1	11	34	52	17	0	0	2	147
18 - 34 anys	33 - 64%	Dona	133	100	91	2	18	513	196	33	179	0	19	1.284
		Home	147	134	130	6	24	775	514	59	170	0	27	1.986
	65 - 74%	Dona	26	42	14	1	14	424	108	18	11	0	1	659
		Home	13	56	20	2	15	535	259	32	11	0	5	948
	≥ 75%	Dona	6	75	5	0	38	186	52	56	0	1	3	422
		Home	9	134	3	0	44	268	152	94	0	1	4	709
35 - 64 anys	33 - 64%	Dona	1.793	928	1.182	27	121	559	1.496	466	1.061	0	149	7.782
		Home	2.651	1.140	1.843	84	99	908	1.878	505	1.001	0	139	10.248
	65 - 74%	Dona	249	404	339	15	61	1.129	1.298	204	160	0	43	3.902
		Home	241	493	495	22	72	1.421	2.246	207	167	0	41	5.405
	≥ 75%	Dona	66	361	70	2	75	509	131	414	18	1	9	1.656
		Home	72	579	75	10	105	681	213	456	14	8	17	2.230
65 - 79 anys	33 - 64%	Dona	2.464	625	975	18	60	36	686	340	633	1	96	5.934
		Home	2.379	769	1.344	60	61	92	422	367	656	0	79	6.229
	65 - 74%	Dona	433	332	395	6	73	253	763	191	108	0	38	2.592
		Home	254	349	392	18	77	253	542	133	69	0	20	2.107
	≥ 75%	Dona	84	232	77	3	64	128	140	370	17	1	1	1.117
		Home	50	279	79	7	67	122	120	356	8	2	9	1.099
≥ 80 anys	33 - 64%	Dona	2.416	275	725	6	85	5	310	211	254	0	56	4.343
		Home	1.412	276	696	26	66	4	88	143	225	0	31	2.967
	65 - 74%	Dona	1.200	296	1.076	8	101	60	625	282	99	1	33	3.781
		Home	189	174	385	7	63	52	209	65	39	0	19	1.202
	≥ 75%	Dona	205	271	222	4	160	48	307	386	13	2	12	1.630
		Home	77	166	126	6	80	36	117	221	7	0	6	842
TOTALS PER TIPUS DE DISCAPACITAT			16.676	8.754	10.947	350	1.723	10.240	14.411	5.720	5.150	18	941	74.930
TOTAL GENERAL			74.930											

6.3) Detall de persones amb discapacitat segons tipologia de discapacitat per grup d'edat, grau i sexe a *Castellón a 31/12/2023.

RESUM DISCAPACITAT PER TIPOLOGIA DE discapacitat, GRUP D'EDAT, GRAU I SEXE *Castellón - 2023															
Grup d'edat	Grau	Sexe	Osteoarticular	Neuromuscular	Malaltia crònica	Expressiva	Mixtes	Intel·lectual	Mental	Visual	Auditiva	Sordceguesa	Altres	Total	
0 - 6 anys	33 - 64%	Dona	12	7	28	0	1	19	35	4	7	0	3	116	
		Home	10	7	22	1	0	34	118	3	5	0	10	210	
	65 - 74%	Dona	1	4	5	0	0	0	0	1	0	0	0	1	12
		Home	0	6	8	1	0	2	6	6	0	0	0	0	23
	≥ 75%	Dona	3	2	1	0	0	4	4	2	0	0	0	1	13
		Home	0	6	1	0	2	2	2	2	2	0	0	2	17
7 - 17 anys	33 - 64%	Dona	31	26	41	1	2	86	102	11	29	0	3	332	
		Home	35	46	77	3	3	117	409	10	30	0	12	742	
	65 - 74%	Dona	6	9	19	0	1	24	15	2	1	0	1	78	
		Home	1	10	15	0	0	27	60	5	5	0	1	124	
	≥ 75%	Dona	3	27	4	1	6	17	15	8	0	0	2	83	
		Home	3	26	6	0	6	24	48	9	0	0	0	122	
18 - 34 anys	33 - 64%	Dona	133	69	115	3	5	120	147	14	46	0	2	654	
		Home	110	61	137	2	4	196	304	16	58	0	1	889	
	65 - 74%	Dona	6	21	14	1	3	148	53	4	3	0	0	253	
		Home	10	22	20	3	1	158	131	4	7	0	2	358	
	≥ 75%	Dona	6	27	5	0	4	99	33	24	1	0	0	199	
		Home	4	50	10	0	8	146	79	31	0	0	0	328	
35 - 64 anys	33 - 64%	Dona	2.250	413	1.326	4	7	110	873	131	415	0	25	5.554	
		Home	2.478	424	1.393	28	6	228	882	178	421	0	34	6.072	
	65 - 74%	Dona	267	171	449	6	9	348	656	89	110	1	1	2.107	
		Home	222	209	513	11	9	410	937	76	98	0	6	2.491	
	≥ 75%	Dona	65	177	132	4	17	238	126	150	16	0	5	930	
		Home	60	271	138	4	14	260	176	167	9	0	6	1.105	
65 - 79 anys	33 - 64%	Dona	1.921	188	707	5	3	14	283	121	323	0	15	3.580	
		Home	1.945	306	1.183	22	3	28	186	129	303	0	14	4.119	
	65 - 74%	Dona	532	136	349	2	13	50	357	66	77	0	3	1.585	
		Home	243	147	432	12	11	73	215	54	53	0	2	1.242	
	≥ 75%	Dona	110	142	124	8	32	68	128	165	19	1	8	805	
		Home	78	228	121	14	32	67	104	121	5	0	8	778	
≥ 80 anys	33 - 64%	Dona	973	75	314	0	8	5	97	59	106	0	8	1.645	
		Home	737	83	428	6	8	6	34	56	113	0	3	1.474	
	65 - 74%	Dona	685	108	294	3	64	15	161	64	43	0	3	1.440	
		Home	210	65	175	8	38	8	79	45	23	0	2	653	
	≥ 75%	Dona	358	191	163	5	229	19	340	256	14	0	50	1.625	
		Home	111	137	98	2	81	24	120	104	5	0	32	714	
TOTALS PER TIPUS DE DISCAPACITAT			13.619	3.897	8.867	160	630	3.194	7.314	2.178	2.345	2	266	42.472	
TOTAL GENERAL			42.472												
SUBDIRECCIÓ GENERAL DEL GABINET TÈCNIC.- Font dades: DIRECCIÓ GENERAL DE PERSONES AMB DISCAPACITAT															

6.4) Detall de persones amb discapacitat segons tipologia de discapacitat per grup d'edat, grau i sexe a València a 31/12/2023.

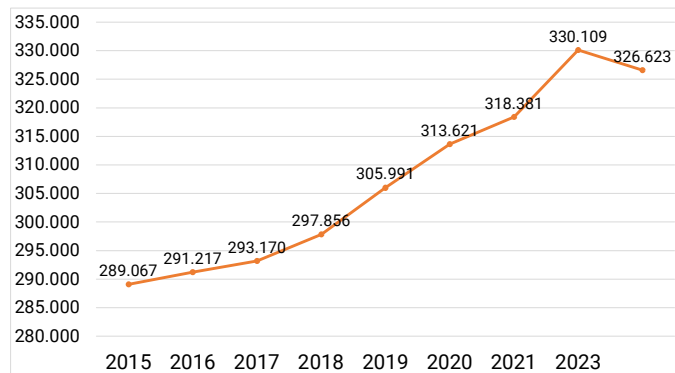
RESUM DISCAPACITAT PER TIPOLOGIA DE discapacitat, GRUP D'EDAT, GRAU I SEXE VALÈNCIA - 2023														
Grup d'edat	Grau	Sexe	Osteoarticular	Neuromuscular	Malaltia crònica	Expressiva	Mixtes	Intel·lectual	Mental	Visual	Auditiva	Sordceguesa	Altres	Total
0 - 6 anys	33 - 64%	Dona	29	55	54	4	10	165	226	9	43	0	6	601
		Home	33	56	59	25	19	381	796	14	43	0	19	1.445
	65 - 74%	Dona	0	17	23	0	7	8	4	0	1	0	2	62
		Home	2	28	27	1	8	8	8	5	0	0	5	92
	≥ 75%	Dona	1	13	6	0	6	3	3	4	0	0	2	38
		Home	0	19	4	0	6	2	9	9	0	0	1	50
7 - 17 anys	33 - 64%	Dona	124	126	152	41	16	593	431	31	127	0	9	1.650
		Home	135	150	195	154	11	1.020	1.960	41	135	0	18	3.819
	65 - 74%	Dona	7	39	44	2	10	124	45	13	8	0	2	294
		Home	10	54	66	1	6	167	176	17	12	0	1	510
	≥ 75%	Dona	3	79	6	2	25	87	35	52	0	1	0	290
		Home	6	118	9	1	24	123	124	64	2	0	2	473
18 - 34 anys	33 - 64%	Dona	658	284	432	14	19	761	601	81	274	0	14	3.138
		Home	505	337	484	50	9	1.108	1.330	128	265	0	29	4.245
	65 - 74%	Dona	49	63	128	4	6	588	177	34	42	0	2	1.093
		Home	30	113	121	4	11	814	440	44	63	0	7	1.647
	≥ 75%	Dona	15	192	16	3	20	524	93	120	5	0	0	988
		Home	22	262	21	2	35	657	266	126	3	2	5	1.401
35 - 64 anys	33 - 64%	Dona	10.807	3.021	5.723	55	64	713	4.261	1.105	2.257	0	85	28.091
		Home	10.893	2.737	6.548	130	59	1.391	4.120	1.258	2.306	0	98	29.540
	65 - 74%	Dona	1.083	1.000	1.921	15	111	1.295	2.502	473	477	1	17	8.895
		Home	914	1.159	2.219	37	96	1.789	3.711	423	431	0	22	10.801
	≥ 75%	Dona	215	914	316	7	81	979	452	801	48	3	7	3.823
		Home	219	1.437	362	16	97	1.289	704	916	52	12	10	5.114
65 - 79 anys	33 - 64%	Dona	10.939	1.432	3.793	39	36	66	2.021	840	1.934	0	34	21.134
		Home	9.016	1.675	6.104	133	37	144	1.196	889	2.088	1	46	21.329
	65 - 74%	Dona	2.211	899	1.780	16	86	298	1.397	493	427	0	10	7.617
		Home	1.011	876	2.042	52	80	299	975	353	290	0	17	5.995
	≥ 75%	Dona	414	913	400	10	141	260	754	860	46	2	13	3.813
		Home	245	992	494	25	132	275	528	682	31	1	6	3.411
≥ 80 anys	33 - 64%	Dona	5.477	422	1.777	11	48	12	632	438	792	0	14	9.623
		Home	3.789	562	2.298	53	20	46	309	415	730	0	23	8.245
	65 - 74%	Dona	2.512	545	1.496	11	175	54	782	412	231	0	17	6.235
		Home	742	470	1.164	26	83	77	305	193	127	0	10	3.197
	≥ 75%	Dona	1.512	1.143	965	12	571	105	1.758	1.109	68	2	31	7.276
		Home	375	697	532	16	229	94	619	640	33	2	9	3.246
TOTALS PER TIPUS DE DISCAPACITAT			64.003	22.899	41.781	972	2.394	16.319	33.750	13.092	13.391	27	593	209.221
TOTAL GENERAL			209.221											
SUBDIRECCIÓ GENERAL DEL GABINET TÈCNIC.- Font dades: DIRECCIÓ GENERAL DE PERSONES AMB DISCAPACITAT														

7) Evolució del nombre de persones amb discapacitat entre 2015-2023 a la Comunitat Valenciana.

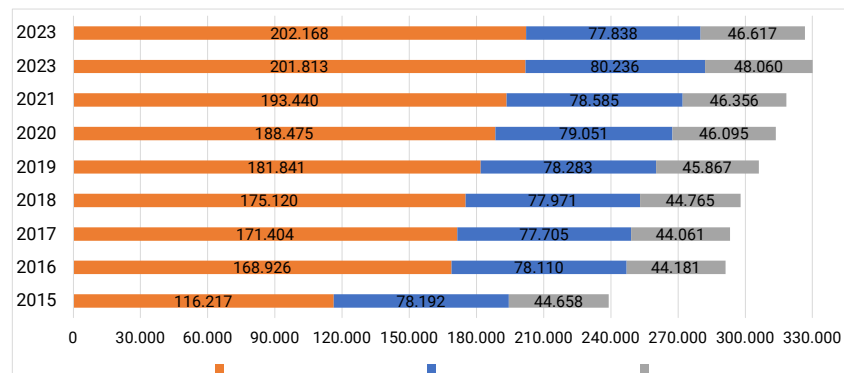
7.1) Evolució del nombre de persones amb discapacitat per província i grau entre 2015 i 2023 a la Comunitat Valenciana a 31/12/2023.

NOMBRE DE PERSONES AMB DISCAPACITAT PER GRUP DE discapacitat - 2023									
Any	Grau	Província						Total	% **var. any anterior total
		Alacant	% **var. any anterior Alacant	Castelló	% **var. any anterior Castelló	València	% **var. any anterior València		
2015	33 - 64%	38.971	-	19.426	-	107.820	-	166.217	-
	65 - 74%	23.950	-	9.672	-	44.570	-	78.192	-
	≥ 75%	11.223	-	6.140	-	27.295	-	44.658	-
	Total	74.144	-	35.238	-	179.685	-	289.067	-
2016	34 - 64%	39.259	0,74%	20.153	3,74%	109.514	1,57%	168.926	1,63%
	66 - 74%	23.596	-1,48%	9.698	0,27%	44.816	0,55%	78.110	-0,10%
	≥ 75%	10.985	-2,12%	6.056	-1,37%	27.140	-0,57%	44.181	-1,07%
	Total	73.840	-0,41%	35.907	1,90%	181.470	0,99%	291.217	0,74%
2017	35 - 64%	39.137	-0,31%	20.906	3,74%	111.361	1,69%	171.404	1,47%
	67 - 74%	23.048	-2,32%	9.863	1,70%	44.794	-0,05%	77.705	-0,52%
	≥ 75%	10.776	-1,90%	6.191	2,23%	27.094	-0,17%	44.061	-0,27%
	Total	72.961	-1,19%	36.960	2,93%	183.249	0,98%	293.170	0,67%
2018	36 - 64%	39.562	1,09%	21.834	4,44%	113.724	2,12%	175.120	2,17%
	68 - 74%	22.684	-1,58%	10.141	2,82%	45.146	0,79%	77.971	0,34%
	≥ 75%	10.680	-0,89%	6.573	6,17%	27.512	1,54%	44.765	1,60%
	Total	72.926	-0,05%	38.548	4,30%	186.382	1,71%	297.856	1,60%
2019	36 - 64%	40.673	2,81%	23.046	5,55%	118.122	3,87%	181.841	3,84%
	68 - 74%	22.556	-0,56%	10.375	2,31%	45.352	0,46%	78.283	0,40%
	≥ 75%	10.652	-0,26%	6.810	3,61%	28.405	3,25%	45.867	2,46%
	Total	73.881	1,31%	40.231	4,37%	191.879	2,95%	305.991	2,73%
2020	36 - 64%	41.684	2,49%	23.668	2,70%	123.123	4,23%	188.475	3,65%
	68 - 74%	22.558	0,01%	10.509	1,29%	45.984	1,39%	79.051	0,98%
	≥ 75%	10.482	-1,60%	6.688	-1,79%	28.925	1,83%	46.095	0,50%
	Total	74.724	1,14%	40.865	1,58%	198032	3,21%	313.621	2,49%
2021	36 - 64%	42.677	2,38%	24.273	2,56%	126.490	2,73%	193.440	2,63%
	68 - 74%	21.918	-2,84%	10.519	0,10%	46.148	0,36%	78.585	-0,59%
	≥ 75%	10.059	-4,04%	6.655	-0,49%	29.642	2,48%	46.356	0,57%
	Total	74.654	-0,09%	41.447	1,42%	202.280	2,15%	318.381	1,52%
2023	36 - 64%	44.109	3,36%	25.172	3,70%	132.532	4,78%	201.813	4,33%
	68 - 74%	21.794	-0,57%	10.649	1,24%	47.793	3,56%	80.236	2,10%
	≥ 75%	10.079	0,20%	6.929	4,12%	31.052	4,76%	48.060	3,68%
	Total	75.982	1,78%	42.750	3,14%	211.377	4,50%	330.109	3,68%
2023	36 - 64%	43.921	2,91%	25.387	4,59%	132.860	5,04%	202.168	4,51%
	68 - 74%	21.034	-4,03%	10.366	-1,45%	46.438	0,63%	77.838	-0,95%
	≥ 75%	9.975	-0,84%	6.719	0,96%	29.923	0,95%	46.617	0,56%
	Total	74.930	0,37%	42.472	2,47%	209.221	3,43%	326.623	2,59%

Gràfic VII) Evolució del nombre de persones amb discapacitat, Comunitat Valenciana 2015-2023.



Gràfic VIII) Evolució del nombre de persones amb discapacitat per grau, Comunitat Valenciana 2015-2023.



8) Nombre de persones amb discapacitat en edat de treballar (16 en 64 anys) a la Comunitat Valenciana.

8.1) Nombre de persones amb discapacitat en edat de treballar (16 en 64 anys) a la Comunitat Valenciana a 31/12/2023.

NOMBRE DE PERSONES AMB DISCAPACITAT EN EDAT DE TREBALLAR (16 A 64 ANYS) - 2023		
Població	Número	% província
De 16 a 64 anys	159.403	48,80%
Resta de població	167.229	51,20%
Total	326.632	100,00%

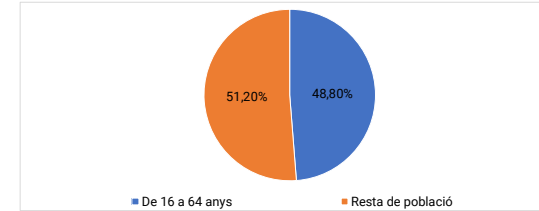
SUBDIRECCIÓ GENERAL DEL GABINET TÈCNIC.- Font dades: DIRECCIÓ GENERAL DE PERSONES AMB DISCAPACITAT

8.2) Nombre de persones amb discapacitat en edat de treballar (16 en 64 anys) per província a la Comunitat Valenciana a 31/12/2023.

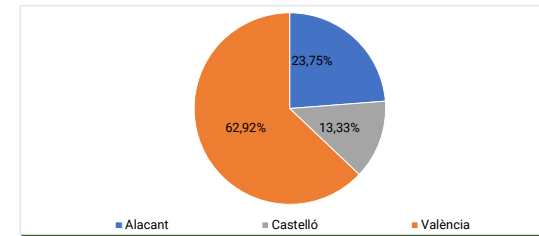
NOMBRE DE PERSONES AMB DISCAPACITAT EN EDAT DE TREBALLAR (16 A 64 ANYS) PER PROVÍNCIA - 2023		
Província	Número	% província
Alacant	37.860	23,75%
Castelló	21.247	13,33%
València	100.296	62,92%
Total	159.403	100,00%

SUBDIRECCIÓ GENERAL DEL GABINET TÈCNIC.- Font dades: DIRECCIÓ GENERAL DE PERSONES AMB DISCAPACITAT

Gràfic IX) Nombre de persones amb discapacitat en edat de treballar (16 en 64 anys), Comunitat Valenciana 2023.



Gràfic X) Nombre de persones amb discapacitat en edat de treballar (16 en 64 anys) per província, Comunitat Valenciana 2023.



8.3) Nombre de persones amb discapacitat en edat de treballar (16 en 64 anys) per grau a la Comunitat Valenciana a 31/12/2023.

NOMBRE DE PERSONES AMB DISCAPACITAT EN EDAT DE TREBALLAR (16 A 64 ANYS) PER GRAU - 2023		
Grau	Número	% grau
33 - 64%	101.262	63,5%
65 - 74%	38.900	24,4%
≥ 75%	19.241	12,1%
Total	159.403	100,00%

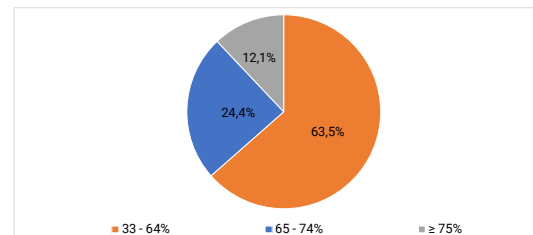
SUBDIRECCIÓ GENERAL DEL GABINET TÈCNIC.- Font dades: DIRECCIÓ GENERAL DE PERSONES AMB DISCAPACITAT

8.4) Nombre de persones amb discapacitat en edat de treballar (16 en 64 anys) per sexe a la Comunitat Valenciana a 31/12/2023.

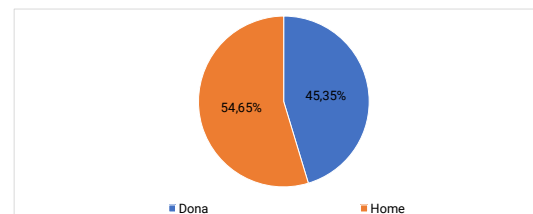
NOMBRE DE PERSONES AMB DISCAPACITAT EN EDAT DE TREBALLAR (16 A 64 ANYS) PER SEXE - 2023		
Sexe	Número	% sexe
Dona	72.288	45,35%
Home	87.115	54,65%
Total	159.403	100,00%

SUBDIRECCIÓ GENERAL DEL GABINET TÈCNIC.- Font dades: DIRECCIÓ GENERAL DE PERSONES AMB DISCAPACITAT

Gràfic XI) Nombre de persones amb discapacitat en edat de treballar (16 en 64 anys) per grau, Comunitat Valenciana 2023.



Gràfic XII) Nombre de persones amb discapacitat en edat de treballar (16 en 64 anys) per sexe, Comunitat Valenciana 2023.

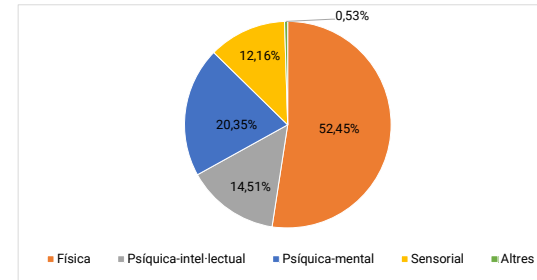


8.5) Nombre de persones amb discapacitat en edat de treballar (16 en 64 anys) per grup de discapacitat a la Comunitat Valenciana a 31/12/2023.

NOMBRE DE PERSONES AMB DISCAPACITAT EN EDAT DE TREBALLAR (16 A 64 ANYS) PER GRUP DE discapacitat - 2023		
Grup discapacitat	Número	% grup d'edat
Física	83.609	52,45%
Psíquica-intel·lectual	23.124	14,51%
Psíquica-mental	32.442	20,35%
Sensorial	19.383	12,16%
Altres	845	0,53%
Total	159.403	100,00%

FONT: SUBDIRECCIÓ GENERAL DEL GABINET TÈCNIC MITJANÇANT LES DADES DE LA DIRECCIÓ GENERAL DE DIRECCIÓ GENERAL DE PERSONES AMB DISCAPACITAT

Gràfic XIII) Nombre de persones amb discapacitat en edat de treballar (16 en 64 anys) per grup de discapacitat, Comunitat Valenciana 2023.



8.6) Nombre de persones amb discapacitat en edat de treballar (16 en 64 anys) per tipologia de discapacitat a la Comunitat Valenciana a 31/12/2023.

NOMBRE DE PERSONES AMB DISCAPACITAT EN EDAT DE TREBALLAR (16 A 64 ANYS) PER TIPOLOGIA DE discapacitat - 2023		
Tipologia discapacitat	Número	% grup d'edat
Osteoarticular	36.546	22,93%
Neuromuscular	18.083	11,34%
Malaltia crònica	26.964	16,92%
Expressiva	602	0,38%
Mixtes	1.414	0,89%
Intel·lectual	23.124	14,51%
Mental	32.442	20,35%
Visual	9.039	5,67%
Auditiva	10.314	6,47%
Sordceguesa	30	0,02%
Altres	845	0,53%
Total	159.403	100,00%

FONT: SUBDIRECCIÓ GENERAL DEL GABINET TÈCNIC MITJANÇANT LES DADES DE LA DIRECCIÓ GENERAL DE DIRECCIÓ GENERAL DE PERSONES AMB DISCAPACITAT

Gràfic XIV) Nombre de persones amb discapacitat en edat de treballar (16 en 64 anys) per tipologia de discapacitat, Comunitat Valenciana 2023.

