

**8) Número de personas con discapacidad en edad de trabajar (16 en 64 años) en la Comunidad Valenciana.**

**8.1) Número de personas con discapacidad en edad de trabajar (16 en 64 años) en la Comunidad Valenciana a 31/12/2023.**

NÚMERO DE PERSONAS CON DISCAPACIDAD EN EDAD DE TRABAJAR (16 A 64 AÑOS) - 2023		
Población	Número	% provincia
De 16 a 64 años	159.403	48,80%
Resto de población	167.229	51,20%
<b>Total</b>	<b>326.632</b>	<b>100,00%</b>

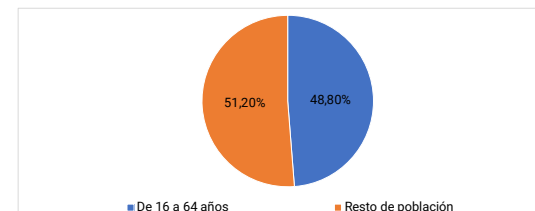
FUENTE: SUBDIRECCIÓN GENERAL DEL GABINETE TÉCNICO MEDIANTE LOS DATOS DE LA DIRECCIÓN GENERAL DE DIRECCIÓN GENERAL DE PERSONAS CON DISCAPACIDAD

**8.2) Número de personas con discapacidad en edad de trabajar (16 en 64 años) por provincia en la Comunidad Valenciana a 31/12/2023.**

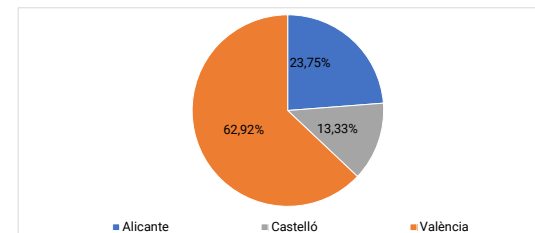
NÚMERO DE PERSONAS CON DISCAPACIDAD EN EDAD DE TRABAJAR (16 A 64 AÑOS) POR PROVINCIA - 2023		
Provincia	Número	% provincia
Alicante	37.860	23,75%
Castelló	21.247	13,33%
València	100.296	62,92%
<b>Total</b>	<b>159.403</b>	<b>100,00%</b>

FUENTE: SUBDIRECCIÓN GENERAL DEL GABINETE TÉCNICO MEDIANTE LOS DATOS DE LA DIRECCIÓN GENERAL DE DIRECCIÓN GENERAL DE PERSONAS CON DISCAPACIDAD

**Gráfico IX) Número de personas con discapacidad en edad de trabajar (16 en 64 años), Comunidad Valenciana 2023.**



**Gráfico X) Número de personas con discapacidad en edad de trabajar (16 en 64 años) por provincia, Comunidad Valenciana 2023.**

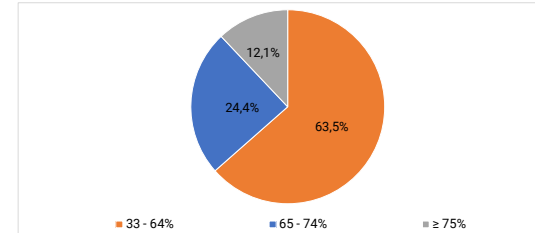


8.3) Número de personas con discapacidad en edad de trabajar (16 en 64 años) por grado en la Comunidad Valenciana a 31/12/2023.

NÚMERO DE PERSONAS CON DISCAPACIDAD EN EDAD DE TRABAJAR (16 A 64 AÑOS) POR GRADO - 2023		
Grado	Número	% grado
33 - 64%	101.262	63,5%
65 - 74%	38.900	24,4%
≥ 75%	19.241	12,1%
<b>Total</b>	<b>159.403</b>	<b>100,00%</b>

FUENTE: SUBDIRECCIÓN GENERAL DEL GABINETE TÉCNICO MEDIANTE LOS DATOS DE LA DIRECCIÓN GENERAL DE DIRECCIÓN GENERAL DE PERSONAS CON DISCAPACIDAD

Gráfico XI) Número de personas con discapacidad en edad de trabajar (16 en 64 años) por grado, Comunidad Valenciana 2023.

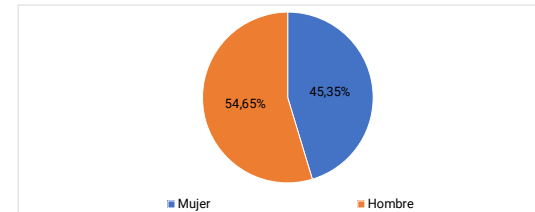


8.4) Número de personas con discapacidad en edad de trabajar (16 en 64 años) por sexo en la Comunidad Valenciana a 31/12/2023.

NÚMERO DE PERSONAS CON DISCAPACIDAD EN EDAD DE TRABAJAR (16 A 64 AÑOS) POR SEXO - 2023		
Sexo	Número	% sexo
Mujer	72.288	45,35%
Hombre	87.115	54,65%
<b>Total</b>	<b>159.403</b>	<b>100,00%</b>

FUENTE: SUBDIRECCIÓN GENERAL DEL GABINETE TÉCNICO MEDIANTE LOS DATOS DE LA DIRECCIÓN GENERAL DE DIRECCIÓN GENERAL DE PERSONAS CON DISCAPACIDAD

Gráfico XII) Número de personas con discapacidad en edad de trabajar (16 en 64 años) por sexo, Comunidad Valenciana 2023.

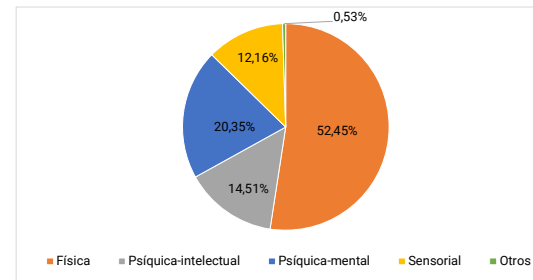


8.5) Número de personas con discapacidad en edad de trabajar (16 en 64 años) por grupo de discapacidad en la Comunidad Valenciana a 31/12/2023.

NÚMERO DE PERSONAS CON DISCAPACIDAD EN EDAD DE TRABAJAR (16 A 64 AÑOS) POR GRUPO DE discapacidad - 2023		
Grupo discapacidad	Número	% grupo de edad
Física	83.609	52,45%
Psíquica-intelectual	23.124	14,51%
Psíquica-mental	32.442	20,35%
Sensorial	19.383	12,16%
Otros	845	0,53%
<b>Total</b>	<b>159.403</b>	<b>100,00%</b>

FUENTE: SUBDIRECCIÓN GENERAL DEL GABINETE TÉCNICO MEDIANTE LOS DATOS DE LA DIRECCIÓN GENERAL DE DIRECCIÓN GENERAL DE PERSONAS CON DISCAPACIDAD

Gráfico XIII) Número de personas con discapacidad en edad de trabajar (16 en 64 años) por grupo de discapacidad, Comunidad Valenciana 2023.



8.6) Número de personas con discapacidad en edad de trabajar (16 en 64 años) por tipología de discapacidad en la Comunidad Valenciana a 31/12/2023.

NÚMERO DE PERSONAS CON DISCAPACIDAD EN EDAD DE TRABAJAR (16 A 64 AÑOS) POR TIPOLOGÍA DE discapacidad - 2023		
Tipología discapacidad	Número	% grupo de edad
Osteoarticular	36.546	22,93%
Neuromuscular	18.083	11,34%
Enfermedad crónica	26.964	16,92%
Expresiva	602	0,38%
Mixtas	1.414	0,89%
Intelectual	23.124	14,51%
Mental	32.442	20,35%
Visual	9.039	5,67%
Auditiva	10.314	6,47%
Sordoceguera	30	0,02%
Otros	845	0,53%
<b>Total</b>	<b>159.403</b>	<b>100,00%</b>

FUENTE: SUBDIRECCIÓN GENERAL DEL GABINETE TÉCNICO MEDIANTE LOS DATOS DE LA DIRECCIÓN GENERAL DE DIRECCIÓN GENERAL DE PERSONAS CON DISCAPACIDAD

Gráfico XIV) Número de personas con discapacidad en edad de trabajar (16 en 64 años) por tipología de discapacidad, Comunidad Valenciana 2023.

