

2) Número de mujeres víctimas atendidas en atención directa en la Red de Centros Mujer 2022 segundos diferentes variables sociodemográficas o tipos de atenciones:

2.3) Resumen mujeres atendidas por nivel de estudios.

Número de mujeres víctimas atendidas en la Red de Centros Mujer según nivel de estudios y provincia a 31/12/2022.

Nivel de estudios	NÚMERO DE PERSONAS POR NIVEL De ESTUDIOS POR PROVINCIA - 2022												Total			
	Provincia												Comunidad Valenciana			
	Alicante				Castelló				València				Urbana	%	Rural y de interior	%
	Urbana	%	Rural y de interior	%	Urbana	%	Rural y de interior	%	Urbana	%	Rural y de interior	%	Urbana	%	Rural y de interior	%
Sin estudios	101	8,24%	11	4,09%	35	7,31%	10	4,00%	42	5,02%	33	5,02%	178	7,01%	54	5,48%
Primarios	360	29,39%	111	41,26%	128	26,72%	75	30,00%	175	20,93%	148	20,93%	663	26,10%	334	33,87%
Secundarios	501	40,90%	109	40,52%	194	40,50%	114	45,60%	308	36,84%	157	36,84%	1.003	39,49%	380	38,54%
Superiores	242	19,76%	38	14,13%	110	22,96%	44	17,60%	203	24,28%	98	24,28%	555	21,85%	180	18,26%
No consta	21	1,71%	0	0,00%	12	2,51%	7	2,80%	108	12,92%	31	12,92%	141	5,55%	38	3,85%
<b>Total</b>	<b>1.225</b>	<b>100,00%</b>	<b>269</b>	<b>100,00%</b>	<b>479</b>	<b>100,00%</b>	<b>250</b>	<b>100,00%</b>	<b>836</b>	<b>100,00%</b>	<b>467</b>	<b>100,00%</b>	<b>2.540</b>	<b>100,00%</b>	<b>986</b>	<b>100,00%</b>

FUENTE: SUBDIRECCIÓN GENERAL DEL GABINETE TÉCNICO MEDIANTE LOS DATOS DE LA DIRECCIÓN GENERAL DE LA INSTITUT VALENCIÀ DE LES DONES

Gráfico) Porcentaje de mujeres víctimas atendidas en la Red según nivel de estudios, Comunidad Valenciana 2022.

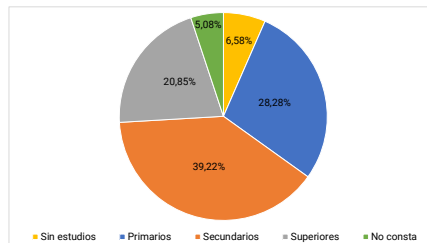


Gráfico) Porcentaje de mujeres víctimas atendidas en la Red según nivel de estudios, provincia 2022.

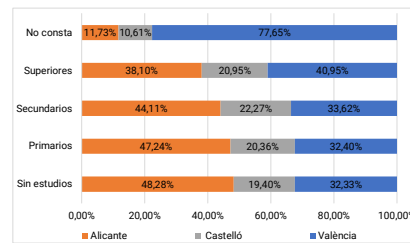
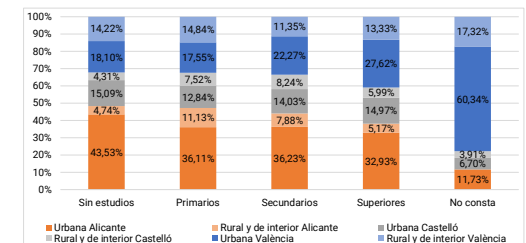


Gráfico) Porcentaje de mujeres víctimas atendidas en la Red según nivel de estudios, zona 2022.



Número de mujeres víctimas atendidas en la Red de Centros Mujer según nivel de estudios en centros urbanos en la Comunidad Valenciana a 31/12/2022.

Nivel de estudios	NÚMERO DE PERSONAS POR NIVEL DE ESTUDIOS POR PROVINCIA - 2022						Total	%
	Zona urbana							
	Alicante	%	Castelló	%	València	%		
Sin estudios	101	8,24%	35	7,31%	42	5,02%	178	7,01%
Primarios	360	29,39%	128	26,72%	175	20,93%	663	26,10%
Secundarios	501	40,90%	194	40,50%	308	36,84%	1.003	39,49%
Superiores	242	19,76%	110	22,96%	203	24,28%	555	21,85%
No consta	21	1,71%	12	2,51%	108	12,92%	141	5,55%
<b>Total</b>	<b>1.225</b>	<b>100%</b>	<b>479</b>	<b>100%</b>	<b>836</b>	<b>100%</b>	<b>2.540</b>	<b>100%</b>

FUENTE: SUBDIRECCIÓN GENERAL DEL GABINETE TÉCNICO MEDIANTE LOS DATOS DE LA DIRECCIÓN GENERAL DE LA INSTITUT VALENCIÀ DE LES DONES

Gráfico) Porcentaje de mujeres víctimas atendidas en la Red según nivel de estudios, zona urbana Comunidad Valenciana 2022.

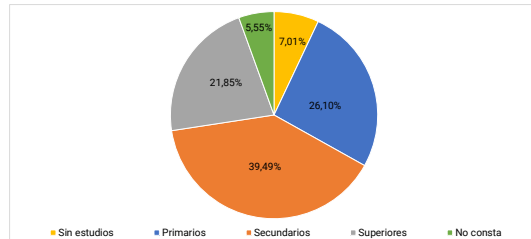
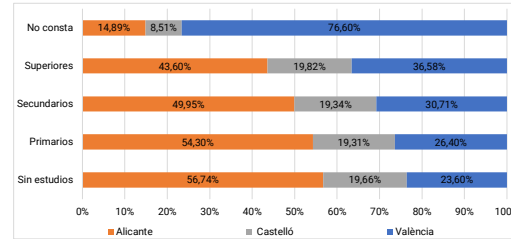


Gráfico) Porcentaje de mujeres víctimas atendidas en la Red según nivel de estudios, núcleos zona urbana Comunidad Valenciana 2022.



Númerovíctimas atendidas en atención directa en la Red de Centros Mujer según nivel de estudios por zona rural y de interior en la Comunidad Valenciana a 31/12/2022.

Nivel de estudios	NÚMERO DE PERSONAS POR NIVEL DE ESTUDIOS POR PROVINCIA - 2022										Total	%
	Zona rural y de interior											
	Elda	%	Sant Mateu	%	*Segorb	%	Xàtiva	%	Yátova	%		
Sin estudios	11	4,09%	10	6,94%	0	0,00%	24	8,33%	9	5,03%	54	5,48%
Primarios	111	41,26%	42	29,17%	33	31,13%	98	34,03%	50	27,93%	334	33,87%
Secundarios	109	40,52%	62	43,06%	52	49,06%	93	32,29%	64	35,75%	380	38,54%
Superiores	38	14,13%	26	18,06%	18	16,98%	52	18,06%	46	25,70%	180	18,26%
No consta	0	0,00%	4	2,78%	3	2,83%	21	7,29%	10	5,59%	38	3,85%
<b>Total</b>	<b>269</b>	<b>100%</b>	<b>144</b>	<b>100%</b>	<b>106</b>	<b>100%</b>	<b>288</b>	<b>100%</b>	<b>179</b>	<b>100%</b>	<b>986</b>	<b>100%</b>

FUENTE: SUBDIRECCIÓN GENERAL DEL GABINETE TÉCNICO MEDIANTE LOS DATOS DE LA DIRECCIÓN GENERAL DE LA INSTITUT VALENCIÀ DE LES DONES

Gráfico) Porcentaje de mujeres víctimas atendidas en la Red según nivel de estudios, zona rural y de interior Comunidad Valenciana 2022.

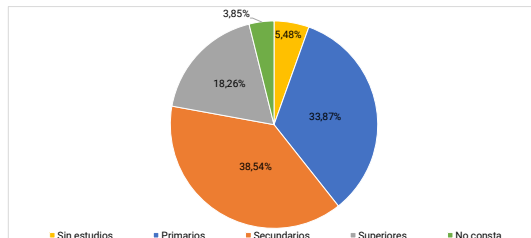


Gráfico) Porcentaje de mujeres víctimas atendidas en la Red según nivel de estudios, núcleos zona rural y de interior Comunidad Valenciana 2022.

