

2) Nombre de dones víctimes ateses en atenció directa a la Xarxa de Centres Dona 2022 segons diferents variables sociodemogràfiques o tipus d'atencions:

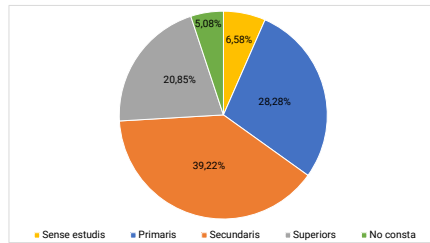
2.3) Resum dones ateses per nivell d'estudis.

Nombre de dones víctimes ateses en la Xarxa de Centres Dona segons nivell d'estudis i província a 31/12/2022.

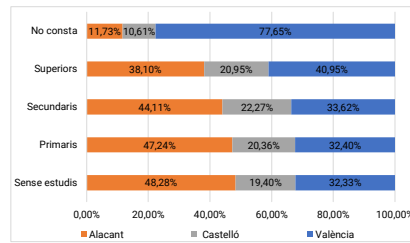
Nivell d'estudis	NOMBRE DE PERSONES PER NIVELL D'ESTUDIS PER PROVÍNCIA - 2022												Total			
	Província												Comunitat Valenciana			
	Alacant				Castelló				València				Urbana	%	Rural i d'interior	%
Sense estudis	101	8,24%	11	4,09%	35	7,31%	10	4,00%	42	5,02%	33	5,02%	178	7,01%	54	5,48%
Primaris	360	29,39%	111	41,26%	128	26,72%	75	30,00%	175	20,93%	148	20,93%	663	26,10%	334	33,87%
Secundaris	501	40,90%	109	40,52%	194	40,50%	114	45,60%	308	36,84%	157	36,84%	1.003	39,49%	380	38,54%
Superiors	242	19,76%	38	14,13%	110	22,96%	44	17,60%	203	24,28%	98	24,28%	555	21,85%	180	18,26%
No consta	21	1,71%	0	0,00%	12	2,51%	7	2,80%	108	12,92%	31	12,92%	141	5,55%	38	3,85%
Total	1.225	100,00%	269	100,00%	479	100,00%	250	100,00%	836	100,00%	467	100,00%	2.540	100,00%	986	100,00%

FONT: SUBDIRECCIÓ GENERAL DEL GABINET TÈCNIC MITJANÇANT LES DADES DE LA DIRECCIÓ GENERAL DE L'INSTITUT VALENCIÀ DE LES DONES

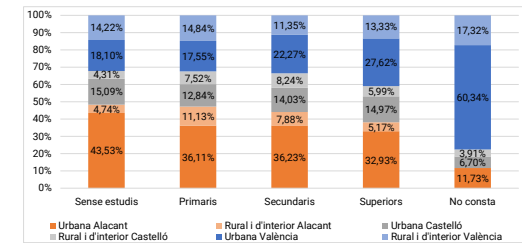
Gràfic) Percentatge de dones víctimes ateses en la Xarxa segons nivell d'estudis, Comunitat Valenciana 2022.



Gràfic) Percentatge de dones víctimes ateses en la Xarxa segons nivell d'estudis, província 2022.



Gràfic) Percentatge de dones víctimes ateses en la Xarxa segons nivell d'estudis, zona 2022.

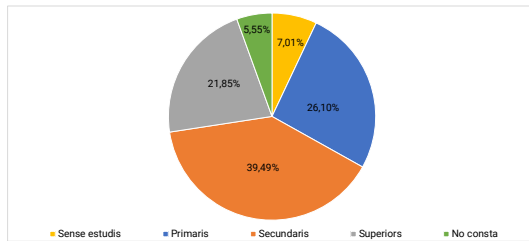


Nombre de dones víctimes ateses en la Xarxa de Centres Dona segons nivell d'estudis en centres urbans a la Comunitat Valenciana a 31/12/2022.

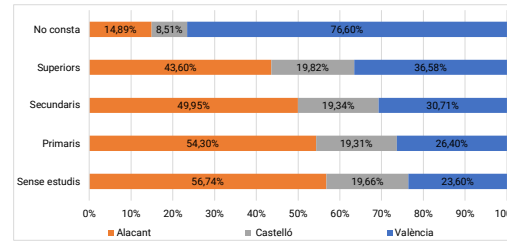
Nivell d'estudis	NOMBRE DE PERSONES PER NIVELL D'ESTUDIS PER PROVÍNCIA - 2022						Total	%
	Zona urbana							
	Alacant	%	Castelló	%	València	%		
Sense estudis	101	8,24%	35	7,31%	42	5,02%	178	7,01%
Primaris	360	29,39%	128	26,72%	175	20,93%	663	26,10%
Secundaris	501	40,90%	194	40,50%	308	36,84%	1.003	39,49%
Superiors	242	19,76%	110	22,96%	203	24,28%	555	21,85%
No consta	21	1,71%	12	2,51%	108	12,92%	141	5,55%
Total	1.225	100%	479	100%	836	100%	2.540	100%

FONT: SUBDIRECCIÓ GENERAL DEL GABINET TÈCNIC MITJANÇANT LES DADES DE LA DIRECCIÓ GENERAL DE L'INSTITUT VALENCIÀ DE LES DONES

Gràfic) Percentatge de dones víctimes ateses en la Xarxa segons nivell d'estudis, zona urbana Comunitat Valenciana 2022.



Gràfic) Percentatge de dones víctimes ateses en la Xarxa segons nivell d'estudis, nuclis zona urbana Comunitat Valenciana 2022.

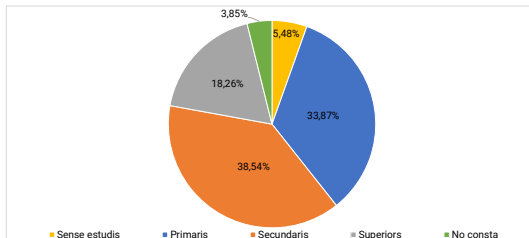


Nombre de dones víctimes ateses en atenció directa en la Xarxa de Centres Dona segons nivell d'estudis per zona rural i d'interior a la Comunitat Valenciana a 31/12/2022.

Nivell d'estudis	NOMBRE DE PERSONES PER NIVELL D'ESTUDIS PER PROVÍNCIA - 2022										Total	%
	Zona rural i d'interior											
	Elda	%	Sant Mateu	%	Segorb	%	Xàtiva	%	Iàtova	%		
Sense estudis	11	4,09%	10	6,94%	0	0,00%	24	8,33%	9	5,03%	54	5,48%
Primaris	111	41,26%	42	29,17%	33	31,13%	98	34,03%	50	27,93%	334	33,87%
Secundaris	109	40,52%	62	43,06%	52	49,06%	93	32,29%	64	35,75%	380	38,54%
Superiors	38	14,13%	26	18,06%	18	16,98%	52	18,06%	46	25,70%	180	18,26%
No consta	0	0,00%	4	2,78%	3	2,83%	21	7,29%	10	5,59%	38	3,85%
Total	269	100%	144	100%	106	100%	288	100%	179	100%	986	100%

FONT: SUBDIRECCIÓ GENERAL DEL GABINET TÈCNIC MITJANÇANT LES DADES DE LA DIRECCIÓ GENERAL DE L'INSTITUT VALENCIÀ DE LES DONES

Gràfic) Percentatge de dones víctimes ateses en la Xarxa segons nivell d'estudis, zona rural i d'interior Comunitat Valenciana 2022.



Gràfic) Percentatge de dones víctimes ateses en la Xarxa segons nivell d'estudis, nuclis zona rural i d'interior Comunitat Valenciana 2022.

