

Ajudes al lloguer d'habitatge

Contribuïm a
pagar part del
teu lloguer.



Convocatòria 2022

Presenta la teua
sol·licitud

Més info:
www.habitatge.gva.es



Presentació convocatòria i campanya
15-juny-2022

Pura Peris Garcia, Directora General
d'Emergència Habitacional, Funció
social de l'habitatge i OHSU



objectius

Facilitar l'accés a l'habitatge de lloguer, i el gaudi d'aquest a aquelles persones que més ho necessiten.

Pla estatal 2022-2025

Pressupost AJUDES 2022

25.339.200€

Ministeri:

9.439.200

Generalitat:

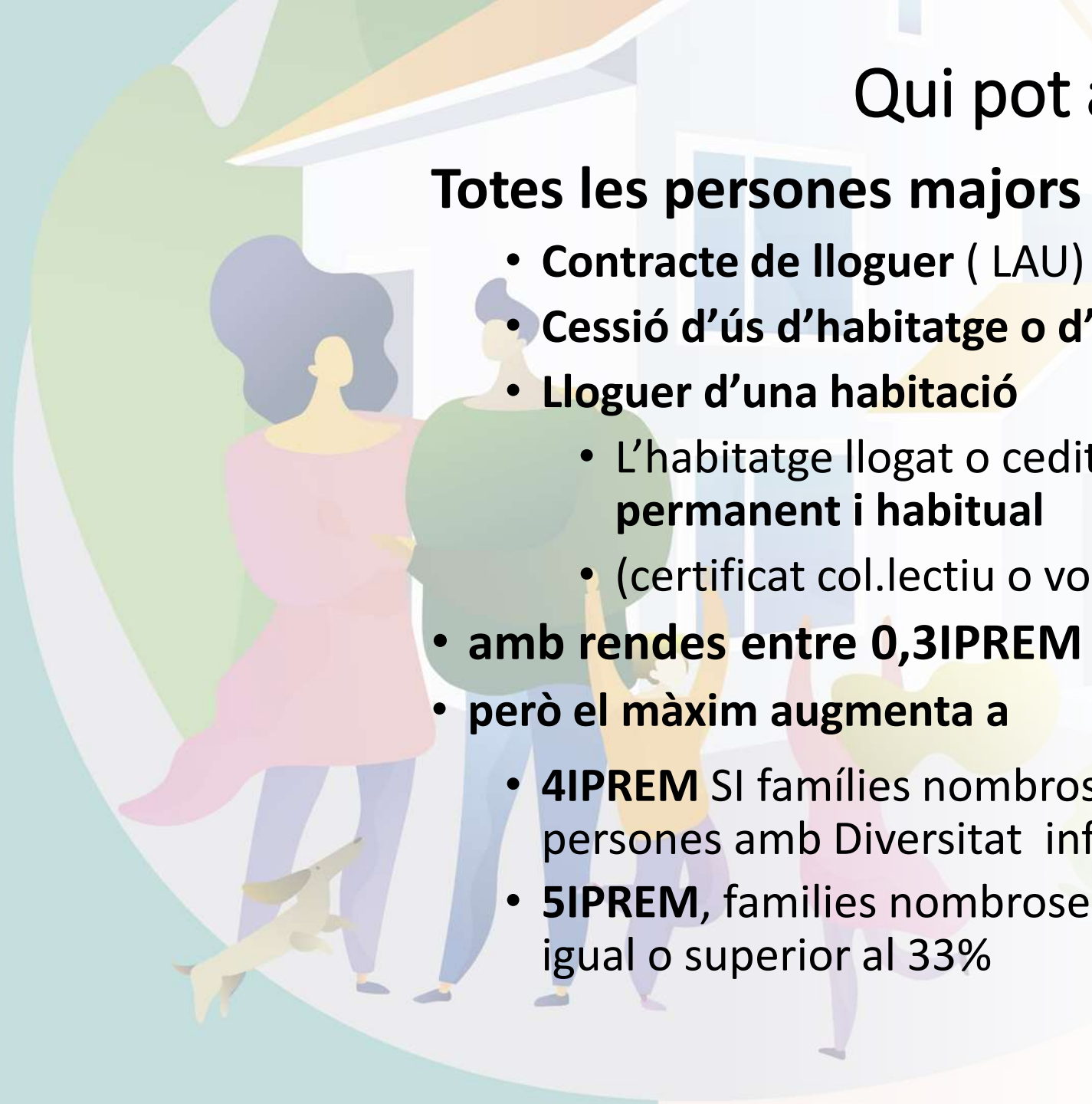
15.900.000

Previsió en les bases: Sense perjudici de possibles augments pressupostaris

Qui pot accedir?

Totes les persones majors d'edat amb

- **Contracte de lloguer (LAU)**
- **Cessió d'ús d'habitatge o d'una habitació**
- **Lloguer d'una habitació**
 - L'habitatge llogat o cedit ha de ser la **residència permanent i habitual**
 - (certificat col·lectiu o volant d'empradonament)
- **amb rendes entre 0,3IPREM i 3IPREM**
- **però el màxim augmenta a**
 - **4IPREM** SI famílies nombroses de categoria general o persones amb Diversitat inferior al 33%.
 - **5IPREM**, famílies nombroses categoria especial, Diversitat igual o superior al 33%



Què es subvenciona?

Els rebuts de lloguer des de l'1 de gener de 2022 fins al 31 de desembre de 2023, o des de la data de contracte de lloguer fins 31 de desembre.

Límit ajudes (novetat 2022)

Fins a un 50 % del lloguer persones o Unitats de Convivència amb ingressos iguals o inferiors a 1IPREM

Fins a un 45 % ingressos entre 1IPREM i 2,5IPREM

Fins un 40% a partir de 2,5IPREM

però

50% si Persones que viuen soles amb ingressos constituïts, únicament, per prestacions públiques o quan tots les persones de la UC tenen més de 65 anys



RENDES SUBVENCIONABLES

preu del lloguer subvencionable (pendent acord bilateral)

Zona	Lloguer o cessió habitatge		Lloguer o cessió habitació	
	Import anual	Import mensual	Import anual	Import mensual
ATPMS A-1: Valencia	9.240 €	770 €	3.600	300
ATPMS A-2: Alacant Castelló de la Plana	8.160 €	680 €	3.600	300
ATPMS B	7.200 €	600 €	3.600	300
ATPMS C-1 i C-2	6.600 €	550 €	2.400	200
ATPMS A	5.040 €	420 €	2.100	175

Grups especial atenció. Priorització ajudes

- Persones procedents desnonament, dació en pagament o execució hipotecària en els últims 5 anys
- Famílies monoparentals i Famílies nombroses
- Dones víctimes de violència de gènere; o en situació de necessitat o en risc d'exclusió, especialment si fills menors exclusivament a càrrec seu
- Persones amb diversitat funcional, sensorial o cognitiva (>33 %)
- Persones joves ex-tutelades; ex-convictes i víctimes de terrorisme
- Persones o unitats de convivència afectades per situacions catastròfiques
- Unitats de convivència en què totes les persones es troben en situació de desocupació i hagen esgotat les prestacions corresponents
- Unitats de convivència en les quals alguna persona assumeix la pàtria potestat, la tutela o l'acolliment de menors orfes per violència de gènere
- **Persones soles amb ingressos de prestacions públiques amb ingressos iguals o inferiors a 1IPREM**



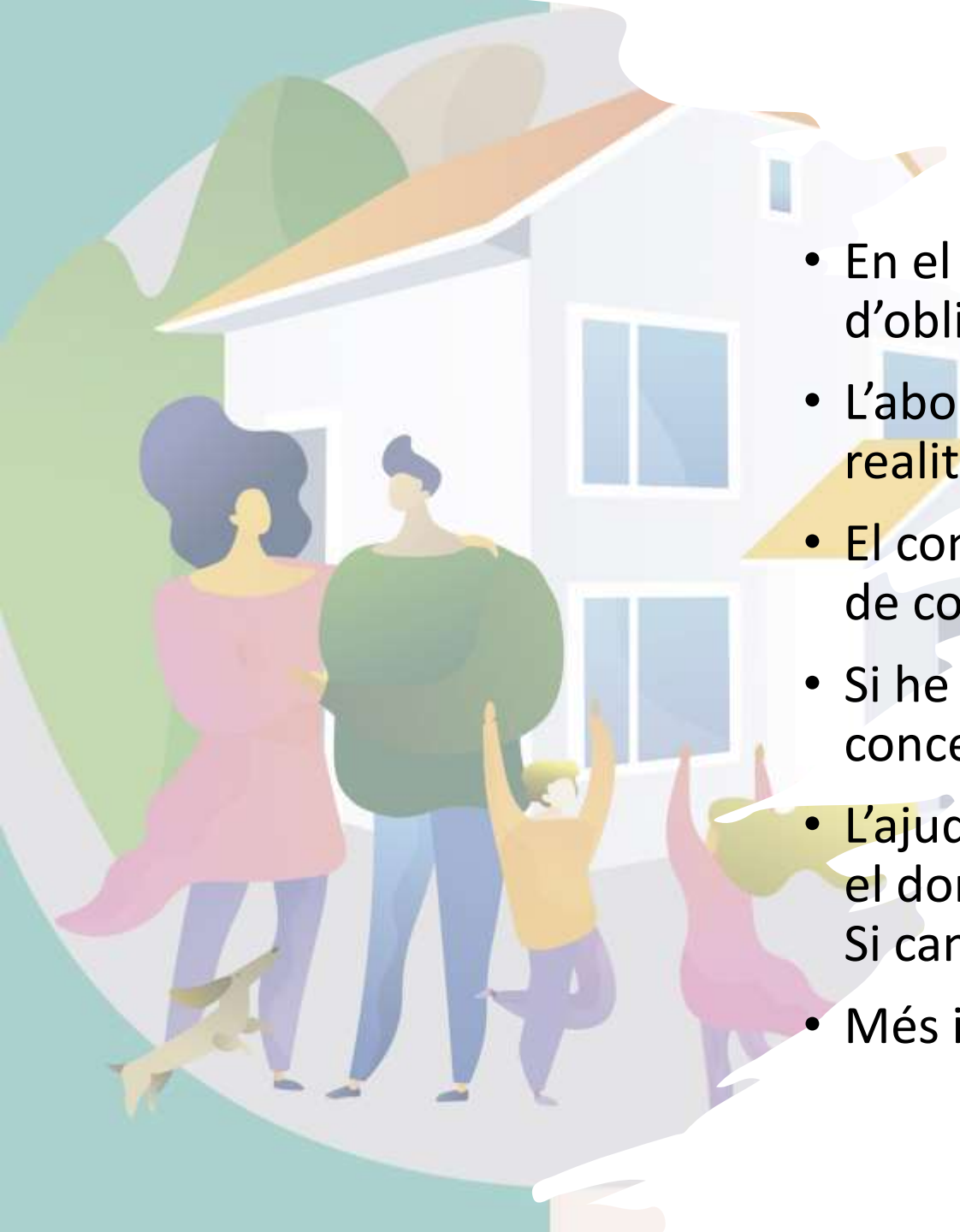
Presentació de les ajudes. Concessió.

- **Concurrencia competitiva**
- **PRESENTACIÓ: TERMINI: un mes** a partir del dia següent a la publicació (sobre el 20 juny)
- **Via telemàtica:** formulari emplenable electrònic signat mitjançant certificat digital o clave permanent
- **Presencial:** Formulari emplenable electrònic que ha d'anar signat i acompanyar-lo amb la documentació acreditativa dels requisits per poder sol.licitar l'ajuda
- **Es pot sol·licitar cita prèvia als serveis territorials** d'Habitatge i Arquitectura Bioclimàtica perquè us assistisquen en la tramitació de l'ajuda.
- **Els ajuntaments o les mancomunitats podran assessorar i tramitar.**



A tenir en compte

- En el moment d'abonar l'ajuda s'ha d'estar al corrent d'obligacions tributàries i front la Seguretat Social.
- L'abonament es fa sobre justificació de pagament lloguer realitzat.
- El compte bancari ha d'estar donat d'alta. Si he canviat de compte he de comunicar-ho
- Si he presentat sol.licitut amb NIE i en el moment de concessió ja dispose de DNI he de comunicar-ho.
- L'ajuda està sotmesa a mantenir la residència habitual en el domicili que ha donat dret a l'ajuda per tot el període. Si canvie de domicili he de comunicar-ho.
- Més informació: web www.habitatge.gva.es



Ajudes al lloguer d'habitatge

Contribuïm a
pagar part del
teu lloguer.



Convocatòria 2022

Presenta la teua
sol·licitud

Més info:
www.habitatge.gva.es



GRÀCIES