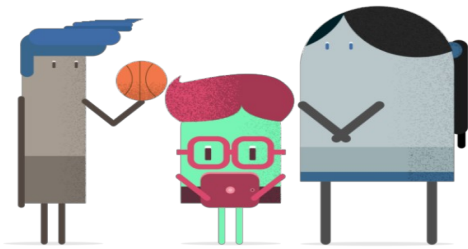
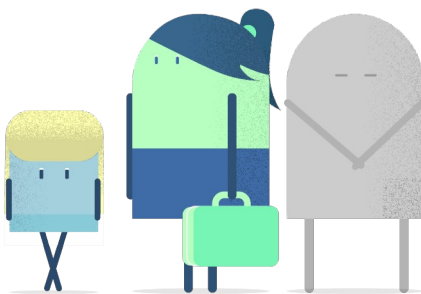


## COMPOSICIÓ DE LA UNITAT FAMILIAR

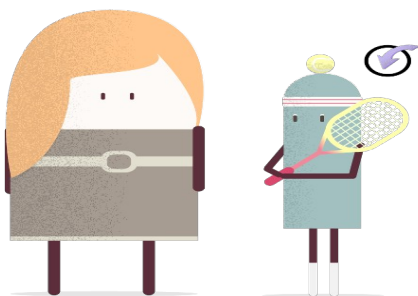
Per a ser considerada família monoparental, la unitat familiar ha d'estar formada, almenys, per:



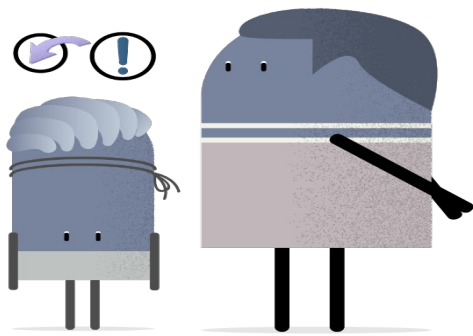
**a.-** Una persona i la seua descendència de la qual consta ella com a única persona progenitora o ostente en exclusivitat la pàtria potestat.



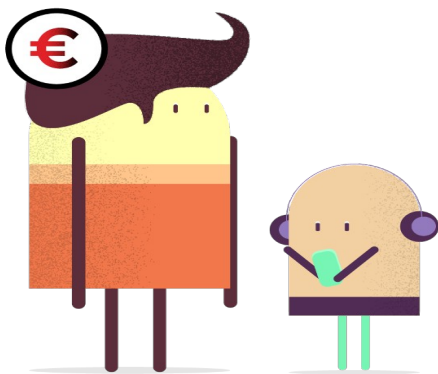
**b.-** Una persona vídua i la descendència que haguera tingut amb la parella desapareguda.



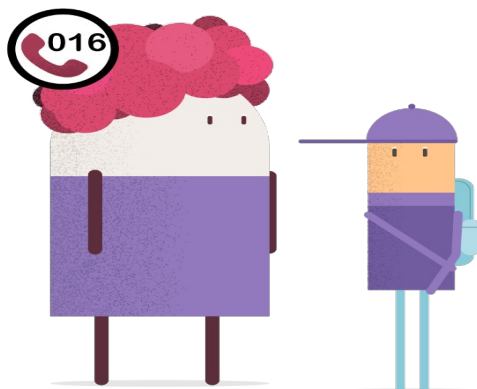
**c.-** Una persona i les persones menors d'edat que tinga en acolliment.



**d.-** Persona acollidora d'urgència-  
diagnòstic.



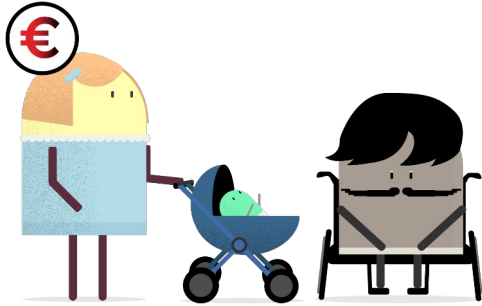
**e.-** Persona progenitora que ostenta  
la guarda i custòdia de les persones  
descendents d'acord amb el conveni  
de relacions patern-filials i  
complisca els requisits econòmics.



**f.-** Dona i la seua descendència  
víctima de violència de gènere.



**g.-** Parella en la qual una persona  
progenitora es troba a la presó o  
hospitalització i es compleixen els  
requisits econòmics.



**h.-** Parella en la qual una persona progenitora té reconegut un grau 3 de dependència, la incapacitat permanent absoluta o la gran invalidesa i es compleixen els requisits econòmics.