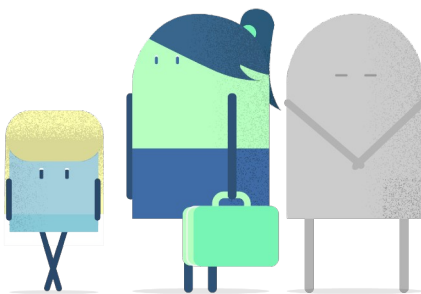


COMPOSICIÓN DE LA UNIDAD FAMILIAR

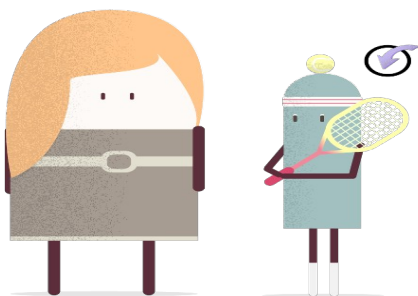
Para ser considerada familia monoparental, la unidad familiar ha de estar formada, al menos, por:



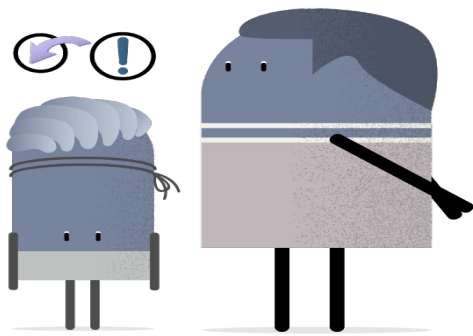
a.- Una persona y su descendencia de la que consta ella como única persona progenitora u ostente en exclusividad la patria potestad.



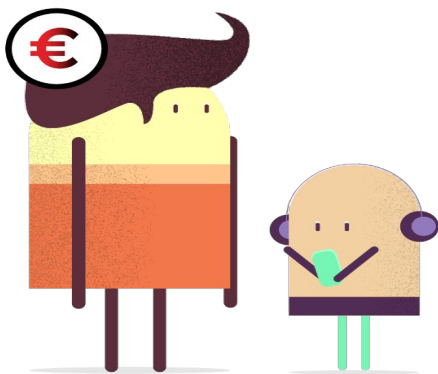
b.- Una persona viuda y la descendencia que hubiera tenido con la pareja desaparecida.



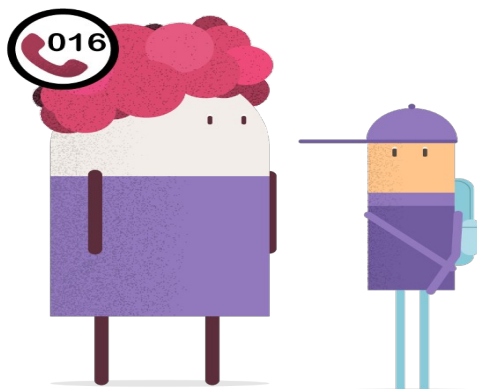
c.- Una persona y las personas menores de edad que tenga en acogimiento.



d.- Persona acogedora de urgencia-diagnóstico.



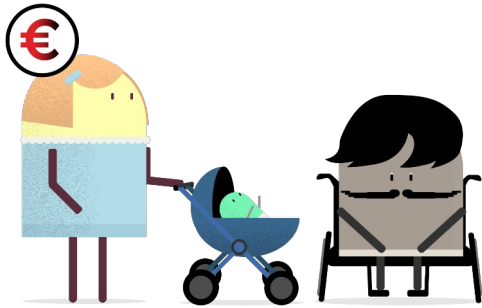
e.- Persona progenitora que ostenta la guarda y custodia de las personas descendientes de acuerdo al convenio de relaciones paterno-filiales y cumpla los requisitos económicos.



f.- Mujer y su descendencia víctima de violencia de género.



g.- Pareja en la que una persona progenitora se encuentra en prisión u hospitalización y se cumplen los requisitos económicos.



h.- Pareja en la que una persona progenitora tiene reconocido un grado 3 de dependencia, la incapacidad permanente absoluta o la gran invalidez y se cumplen los requisitos económicos.