

8) Número de personas con discapacidad en edad de trabajar (16 en 64 años) en la Comunidad Valenciana.

8.1) Número de personas con discapacidad en edad de trabajar (16 en 64 años) en la Comunidad Valenciana a 31/12/2022.

NÚMERO DE PERSONAS CON DISCAPACIDAD EN EDAD DE TRABAJAR (16 En 64 AÑOS) - 2022		
Población	Número	% provincia
De 16 a 64 años	163.751	49,61%
Resto de población	166.358	50,39%
Total	330.109	100,00%

FUENTE: SUBDIRECCIÓN GENERAL DEL GABINETE TÉCNICO MEDIANTE LOS DATOS DE LA DIRECCIÓN GENERAL DE DIVERSIDAD FUNCIONAL Y SALUD MENTAL

8.2) Número de personas con discapacidad en edad de trabajar (16 en 64 años) por provincia en la Comunidad Valenciana a 31/12/2022.

NÚMERO DE PERSONAS CON DISCAPACIDAD EN EDAD DE TRABAJAR (16 En 64 AÑOS) POR PROVINCIA - 2022		
Provincia	Número	% provincia
Alicante	38.871	23,74%
Castelló	21.738	13,28%
València	103.142	62,99%
Total	163.751	100,00%

FUENTE: SUBDIRECCIÓN GENERAL DEL GABINETE TÉCNICO MEDIANTE LOS DATOS DE LA DIRECCIÓN GENERAL DE DIVERSIDAD FUNCIONAL Y SALUD MENTAL

Gráfico IX) Número de personas con discapacidad en edad de trabajar (16 en 64 años), Comunidad Valenciana 2022.

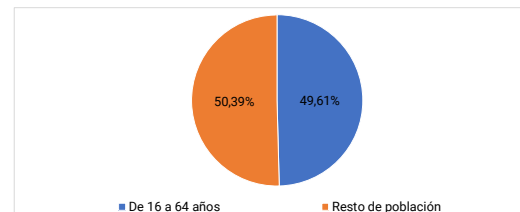
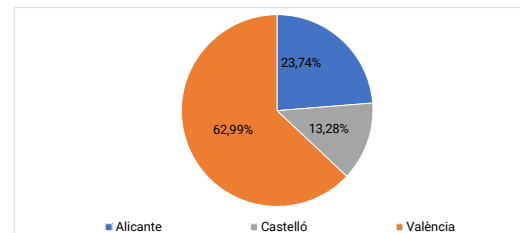


Gráfico X) Número de personas con discapacidad en edad de trabajar (16 en 64 años) por provincia, Comunidad Valenciana 2022.

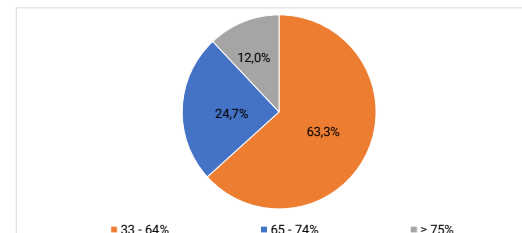


8.3) Número de personas con discapacidad en edad de trabajar (16 en 64 años) por grado en la Comunidad Valenciana a 31/12/2022.

NÚMERO DE PERSONAS CON DISCAPACIDAD EN EDAD DE TRABAJAR (16 En 64 AÑOS) POR GRADO - 2022		
Grado	Número	% grado
33 - 64%	103.656	63,3%
65 - 74%	40.408	24,7%
≥ 75%	19.687	12,0%
Total	163.751	100,00%

FUENTE: SUBDIRECCIÓN GENERAL DEL GABINETE TÉCNICO MEDIANTE LOS DATOS DE LA DIRECCIÓN GENERAL DE DIVERSIDAD FUNCIONAL Y SALUD MENTAL

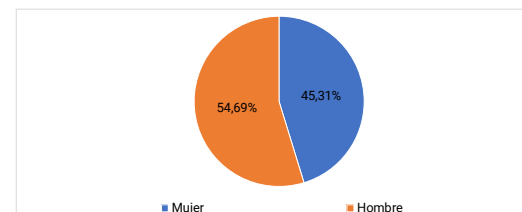
Gráfico XI) Número de personas con discapacidad en edad de trabajar (16 en 64 años) por grado, Comunidad Valenciana 2022.



8.4) Número de personas con discapacidad en edad de trabajar (16 en 64 años) por sexo en la Comunidad Valenciana a 31/12/2022. Gráfico XII) Número de personas con discapacidad en edad de trabajar (16 en 64 años) por sexo, Comunidad Valenciana 2022.

NÚMERO DE PERSONAS CON DISCAPACIDAD EN EDAD DE TRABAJAR (16 En 64 AÑOS) POR SEXO - 2022		
Sexo	Número	% sexo
Mujer	74.194	45,31%
Hombre	89.557	54,69%
Total	163.751	100,00%

FUENTE: SUBDIRECCIÓN GENERAL DEL GABINETE TÉCNICO MEDIANTE LOS DATOS DE LA DIRECCIÓN GENERAL DE DIVERSIDAD FUNCIONAL Y SALUD MENTAL

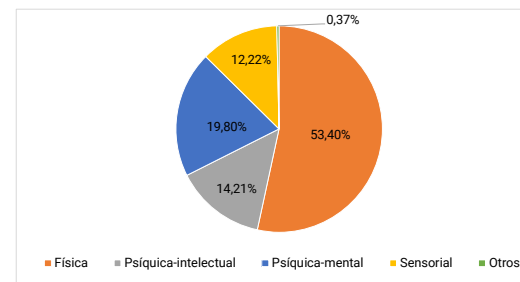


8.5) Número de personas con discapacidad en edad de trabajar (16 en 64 años) por grupo de diversidad funcional en la Comunidad Valenciana a 31/12/2022.

NÚMERO DE PERSONAS CON *DISCAPACITATEN EDAD DE TRABAJAR (16 En 64 AÑOS) POR GRUPO DE DIVERSIDAD FUNCIONAL - 2022		
Grupo diversidad funcional	Número	% grupo de edad
Física	87.436	53,40%
Psíquica-intelectual	23.274	14,21%
Psíquica-mental	32.421	19,80%
Sensorial	20.011	12,22%
Otros	609	0,37%
Total	163.751	100,00%

FUENTE: SUBDIRECCIÓN GENERAL DEL GABINETE TÉCNICO MEDIANTE LOS DATOS DE LA DIRECCIÓN GENERAL DE DIVERSIDAD FUNCIONAL Y SALUD MENTAL

Gráfico XIII) Número de personas con discapacidad en edad de trabajar (16 en 64 años) por grupo de diversidad funcional, Comunidad Valenciana 2022.



8.6) Número de personas con discapacidad en edad de trabajar (16 en 64 años) por tipología de diversidad funcional en la Comunidad Valenciana a 31/12/2022.

NÚMERO DE PERSONAS CON DISCAPACIDAD EN EDAD DE TRABAJAR (16 En 64 AÑOS) POR TIPOLOGÍA DE DIVERSIDAD FUNCIONAL - 2022		
Tipología diversidad funcional	Número	% grupo de edad
Osteoarticular	38.293	23,38%
Neuromuscular	18.720	11,43%
Enfermedad crónica	28.247	17,25%
Expresiva	656	0,40%
Mixtas	1.520	0,93%
Intelectual	23.274	14,21%
Mental	32.421	19,80%
Visual	9.303	5,68%
Auditiva	10.678	6,52%
Sordoceguera	30	0,02%
Otros	609	0,37%
Total	163.751	100,00%

FUENTE: SUBDIRECCIÓN GENERAL DEL GABINETE TÉCNICO MEDIANTE LOS DATOS DE LA DIRECCIÓN GENERAL DE DIVERSIDAD FUNCIONAL Y SALUD MENTAL

Gráfico XIV) Numero de personas con discapacidad en edad de trabajar (16 en 64 años) por tipología de diversidad funcional, Comunidad Valenciana 2022.

